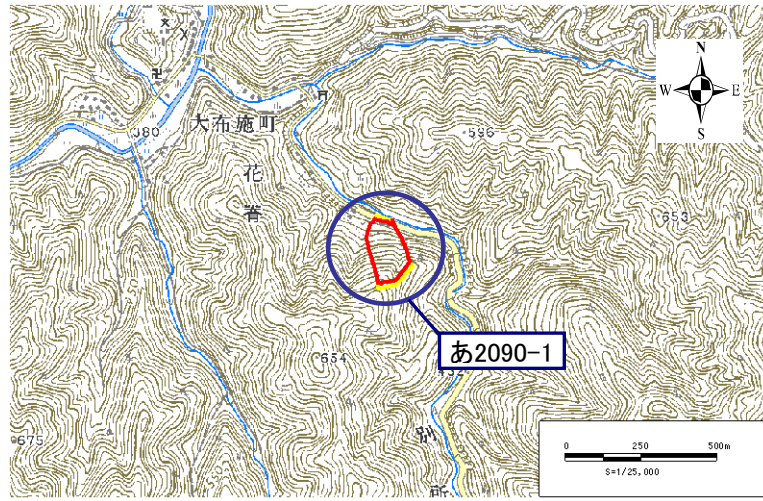


土砂災害警戒区域・土砂災害特別警戒区域 区域図

土砂災害警戒区域・土砂災害特別警戒区域 位置図



この地図は、国土地理院長の承認を得て、同院発行の数値地図200000(地図画像)及び数値地図25000(地図画像)を複製したものである。(承認番号 平20業複、第896号)

自然現象の種類	急傾斜地の崩壊
区域番号	あ2090-1
区域名	大布施N
所在地	京都市左京区花脊大布施町

▲ : 斜面下端
■ : 斜面上端

移動による最大の力(KN/m ²)	156.0
移動高の最大(m)	1.0
堆積による力の最大値(KN/m ²)	19.7
堆積高の最大(m)	3.9

土砂災害警戒区域		
土砂災害特別警戒区域	土石等の高さが1m以下の場合、土石等の移動による力が100KN/m2を超える区域	
	土石等の堆積の高さが3mを超える区域	
	それ以外の区域	

