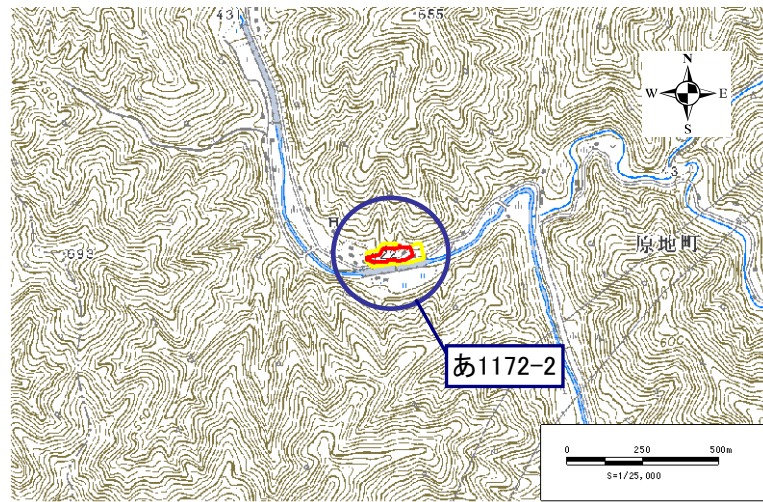


土砂災害警戒区域・土砂災害特別警戒区域 区域図

土砂災害警戒区域・土砂災害特別警戒区域 位置図

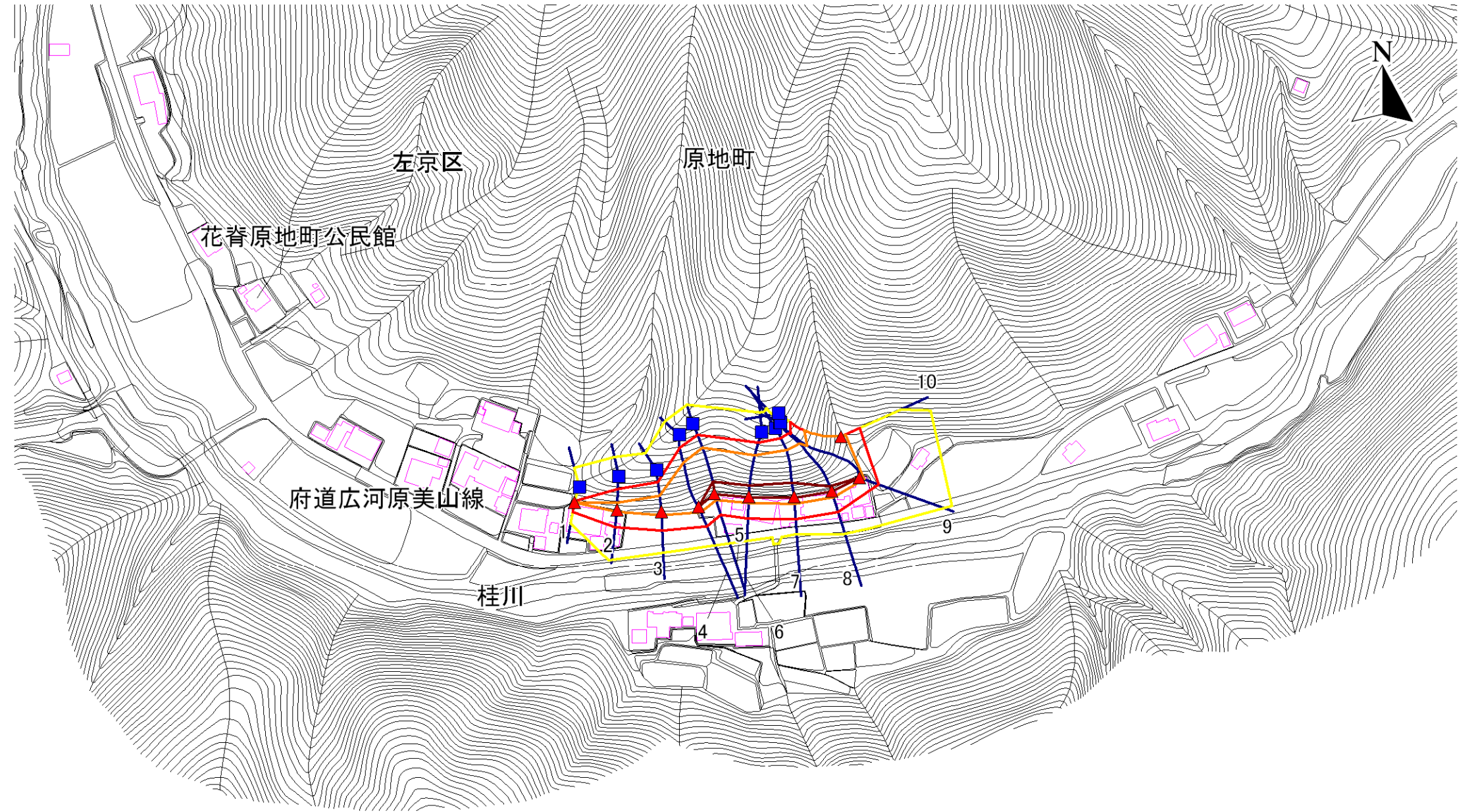


この地図は、国土地理院長の承認を得て、同院発行の数値地図200000(地図画像)及び数値地図25000(地図画像)を複製したものである。(承認番号 平20業複、第896号)

自然現象の種類	急傾斜地の崩壊
区域番号	あ1172-2
区域名	原地L
所在地	京都市左京区花脊原地町

▲ : 斜面下端
■ : 斜面上端

移動による最大の力(KN/m ²)	155.4
移動高の最大(m)	1.0
堆積による力の最大値(KN/m ²)	16.8
堆積高の最大(m)	3.4



土砂災害警戒区域		
土砂災害特別警戒区域	土石等の高さが1m以下の場合、土石等の移動による力が100KN/m ² を超える区域	
	土石等の堆積の高さが3mを超える区域	
	それ以外の区域	

