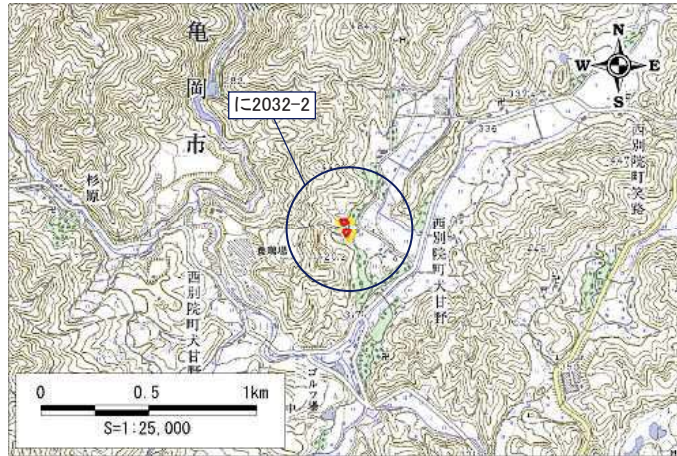


土砂災害警戒区域・土砂災害特別警戒区域 位置図

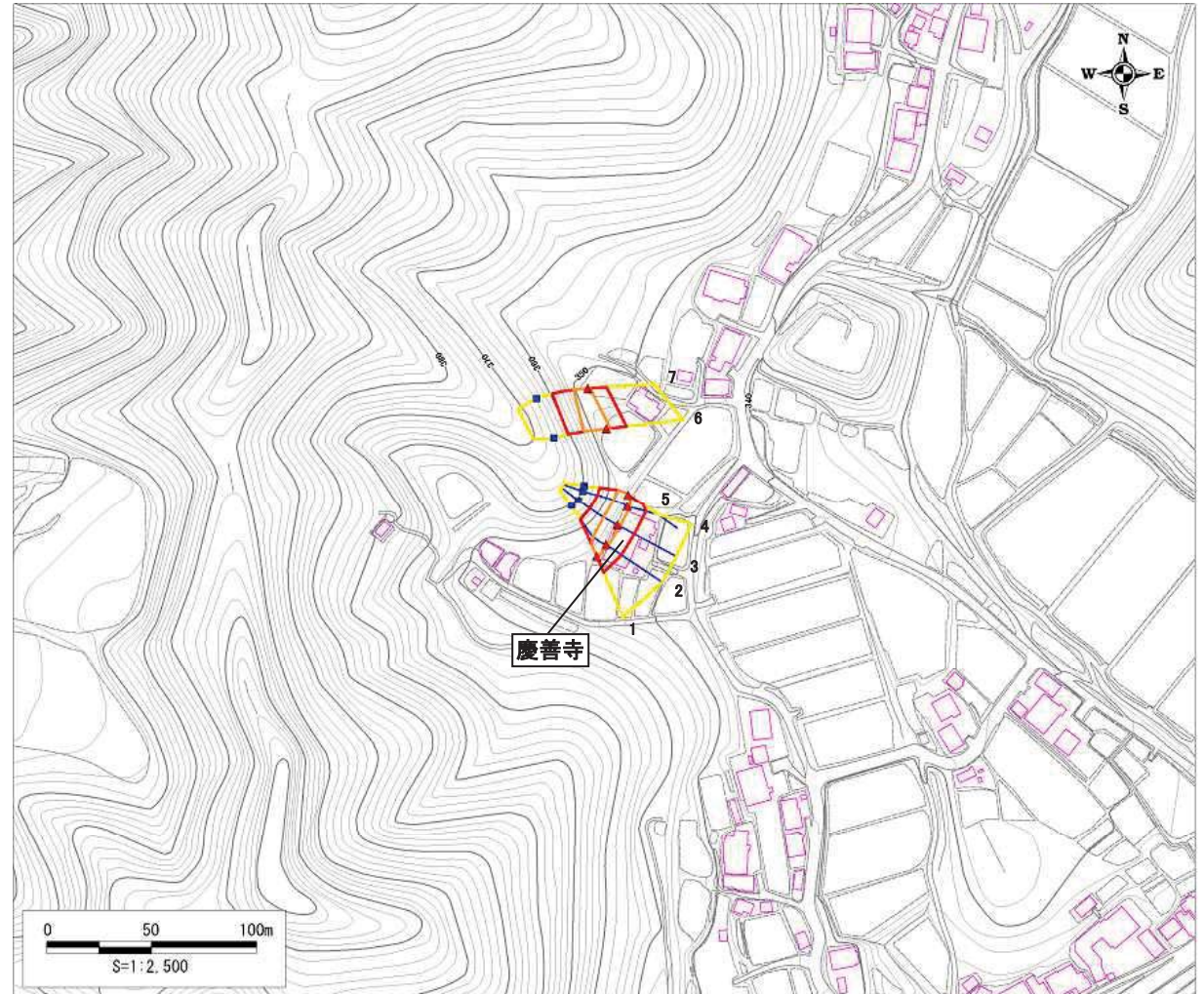


この地図は、国土地理院長の承認を得て、同院発行の数値地図25,000(地図画像)を、複製したものである。(承認番号 平成23情復 第415号)

| | |
|---------|------------|
| 自然現象の種類 | 急傾斜地の崩壊 |
| 区域番号 | I-2032-2 |
| 区域名 | 西別院町P |
| 所在地 | 京都府亀岡市西別院町 |

| | | |
|----------------|---|--|
| 土砂災害警戒区域 | | |
| 土砂災害 特別警戒区域 | 土石等の(移動)高さが1m以下の場合、土石等の移動による力が100kN/m ² を超える区域 | |
| | 土石等の堆積の高さが3mを超える区域 | |
| | それ以外の区域 | |

土砂災害警戒区域・土砂災害特別警戒区域 区域図



| | |
|---------------------------------|-------|
| 移動による力の最大値 (KN/m ²) | 130.3 |
| 移動高の最大 (m) | 1.0 |
| 堆積による力の最大値 (KN/m ²) | 11.7 |
| 堆積高の最大 (m) | 2.3 |