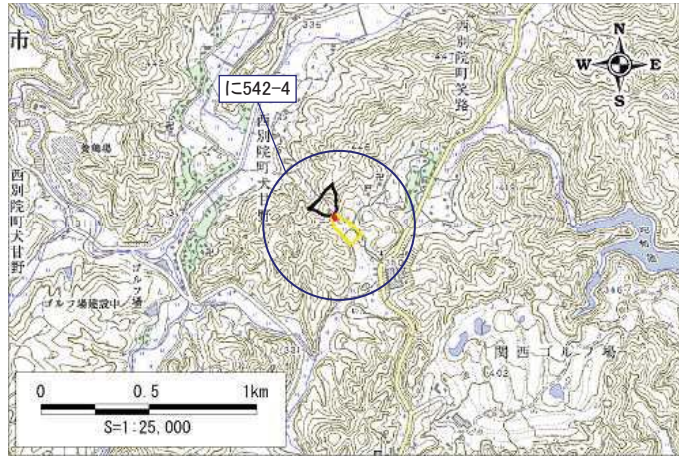


土石災害警戒区域・土石災害特別警戒区域 位置図

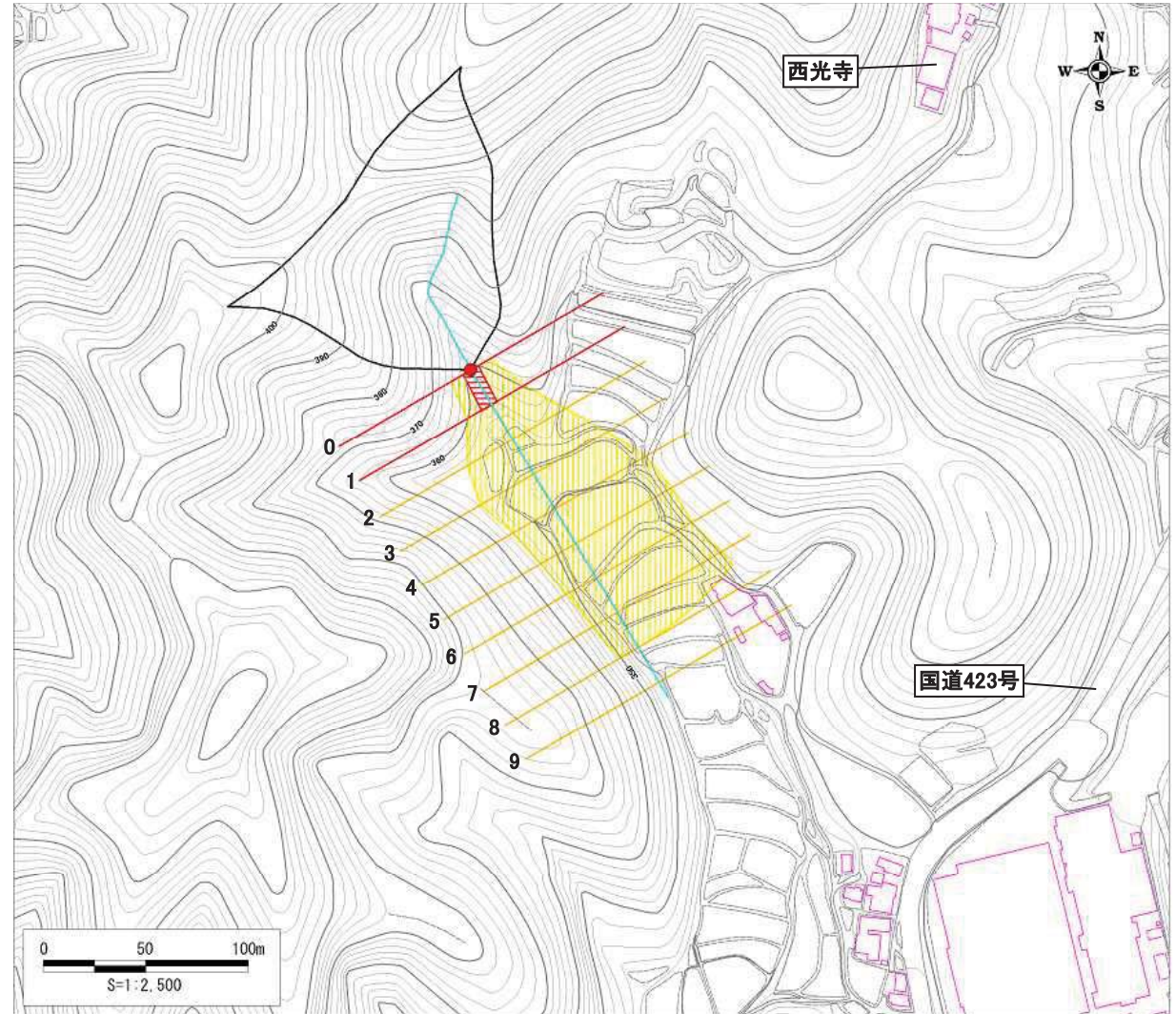


この地図は、国土地理院長の承認を得て、同院発行の数値地図25,000(地図画像)を、複製したものである。(承認番号 平成23情復 第415号)

自然現象の種類	土石流
区域番号	に542-4
区域名	西別院町18
所在地	京都府亀岡市西別院町

土石災害警戒区域			
土石災害特別警戒区域	土石流の高さが1mを超える区域	土石流により建築物に作用すると想定される力が50kN/m ² を超える区域	
		土石流により建築物に作用すると想定される力が50kN/m ² 以下の区域	
	土石流の高さが1m以下の区域		

土石災害警戒区域・土石災害特別警戒区域 区域図



土石流により建築物に作用すると想定される力の大きさの最大 (kN/m ²)	19.9
最大の力が作用する時の土石流の高さ(m)	0.5