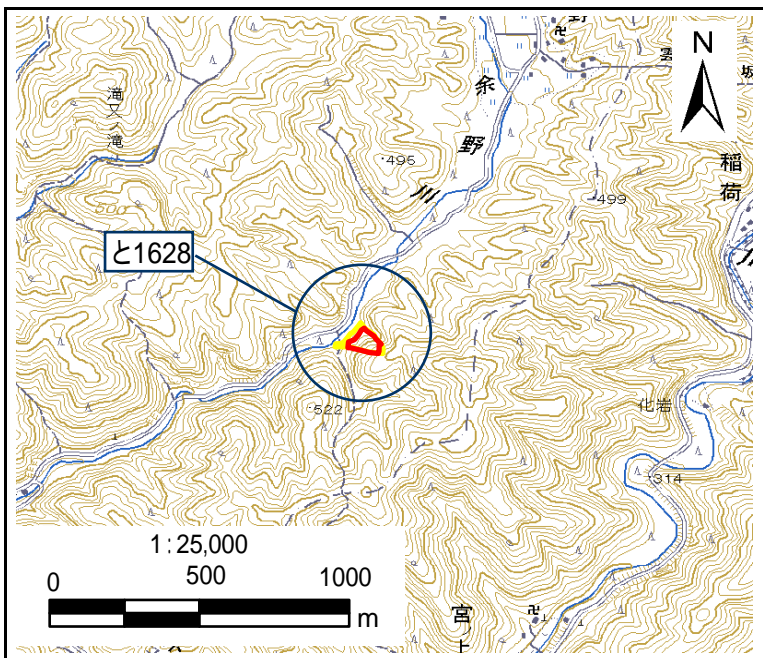


土砂災害警戒区域・土砂災害特別警戒区域 位置図



この地図は国土地理院長の承認を得て、同院発行の数値地図25000(地図画像)を複製したものである。
(承認番号 平21業複、第375号)

自然現象の種類	急傾斜地の崩壊
区域番号	と1628
区域名	細野余野U
所在地	京都市右京区京北細野町

土砂災害警戒区域		
土砂災害特別警戒区域	土石等の(移動)高さが1m以下の場合、土石等の移動による力が100kN/m ² を超える区域	
	土石等の堆積の高さが3mを超える区域	
	それ以外の区域	

: 斜面下端
 : 斜面上端

移動による力の最大値 (kN/m ²)	162.8
移動高の最大(m)	1.0
堆積による力の最大値 (kN/m ²)	20.6
堆積高の最大(m)	4.1

土砂災害警戒区域・土砂災害特別警戒区域 区域図

