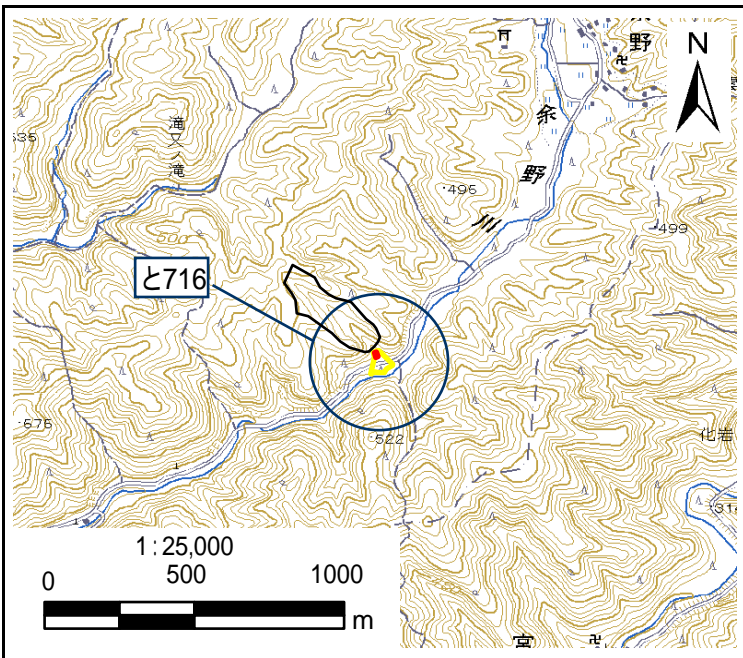


土砂災害警戒区域・土砂災害特別警戒区域 位置図



この地図は国土地理院長の承認を得て、同院発行の数値地図25000(地図画像)を複製したものである。
(承認番号 平21業複、第375号)

自然現象の種類	土石流
区域番号	と716
区域名	細野余野15
所在地	京都市右京区京北細野町

土石流により建築物に作用すると想定される力の大きさの最大 (kN/m ²)	19.5
最大の力が作用する時の土石流の高さ(m)	0.7

土砂災害警戒区域		
土砂災害特別警戒区域	土石流の高さが1mを超え、かつ50kN/m ² を超える区域	
	土石流の高さが1mを超え、かつ50kN/m ² 以下の区域	
	土石流の高さが1m以下の区域	

土砂災害警戒区域・土砂災害特別警戒区域 区域図

