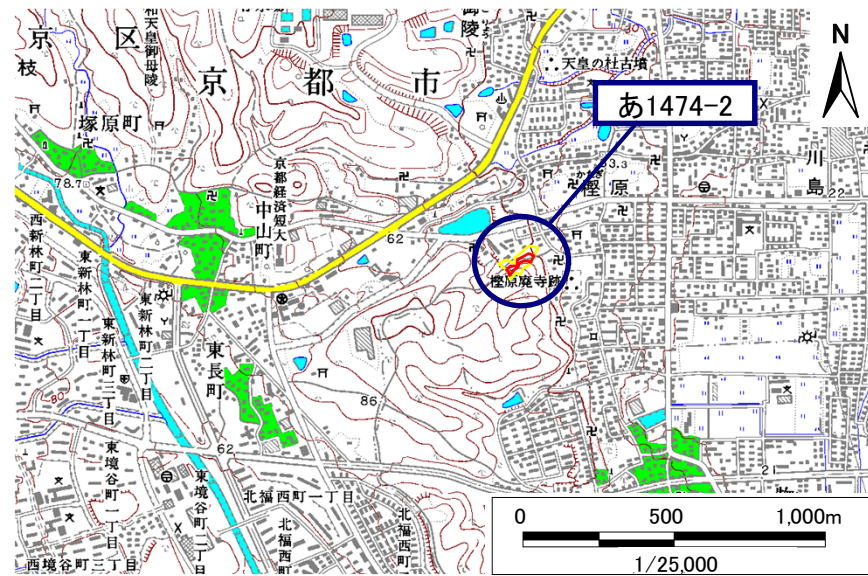


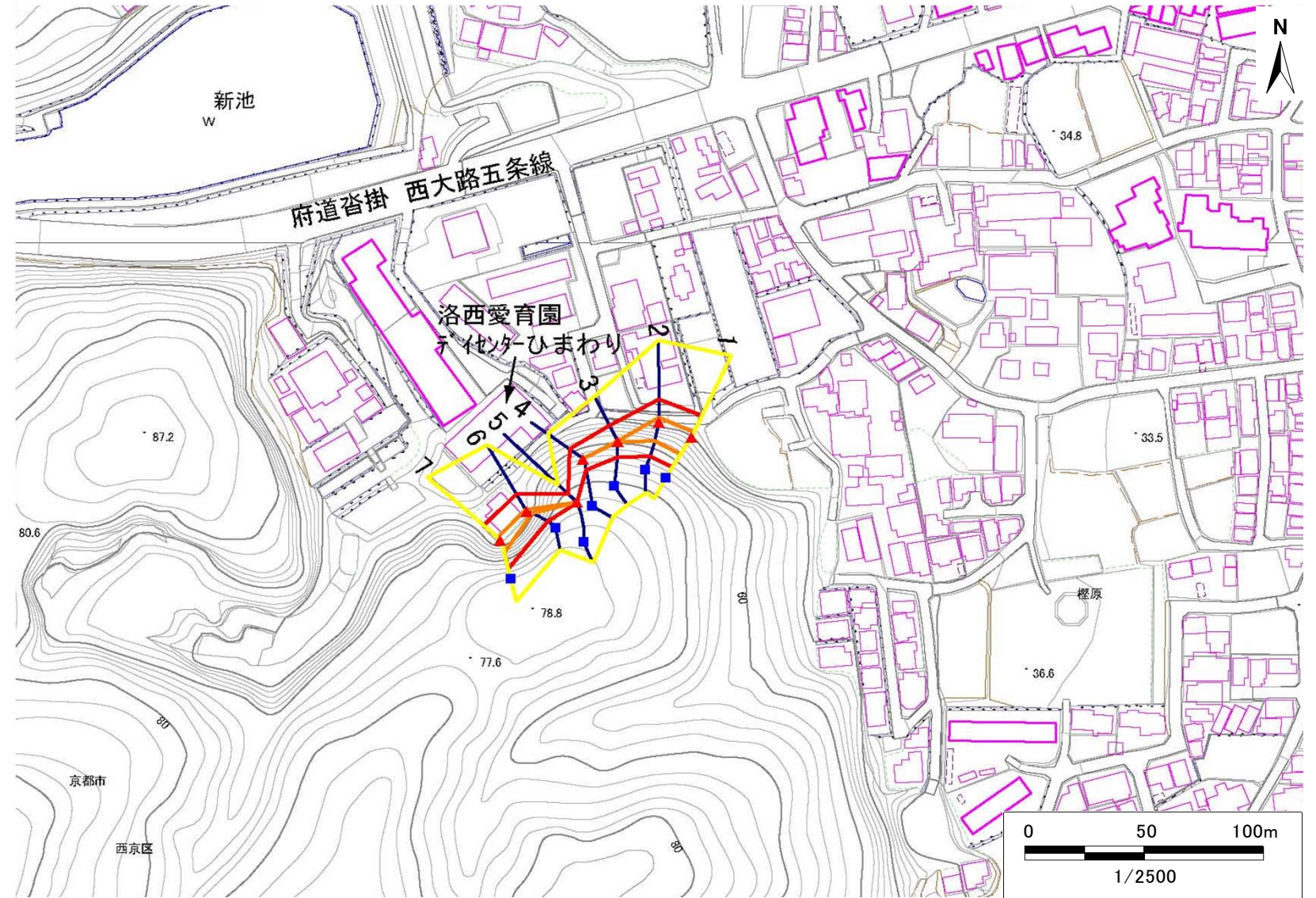
土砂災害警戒区域・土砂災害特別警戒区域 区域図

土砂災害警戒区域・土砂災害特別警戒区域 位置図



・この地図は、国土地理院長の承認を得て、同院発行の数値地図25000(地図画像)を複製したものである。(承認番号 平20業複、第865号)

自然現象の種類	急傾斜地の崩壊
区域番号	あ1474-2
区域名	檜原百々ヶ池B
所在地	京都市西京区檜原百々ヶ池



土砂災害警戒区域

土砂災害	土石等の(移動)高さが1m以下の場合、土石等の移動による力が100kN/m ² を超える区域	
特別警戒	土石等の堆積の高さが3mを超える区域	
区域	それ以外の区域	

凡例	
	： 斜面下端
	： 斜面上端

移動による力の最大値(kN/m ²)	133.5
移動高の最大(m)	1.0
堆積による力の最大値(kN/m ²)	14.3
堆積高の最大(m)	2.8