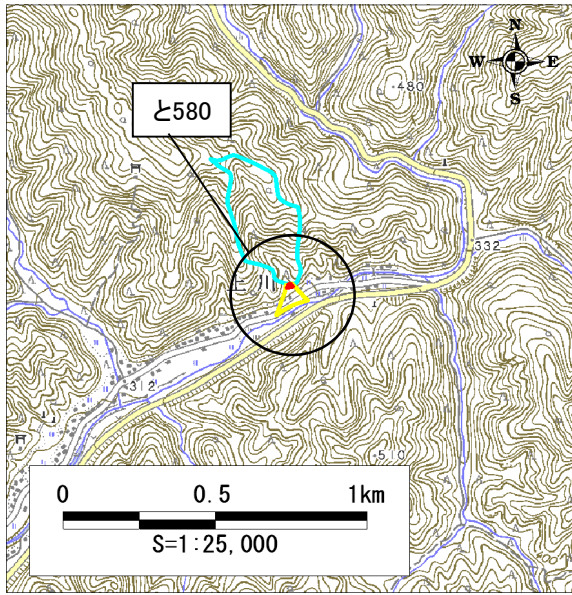


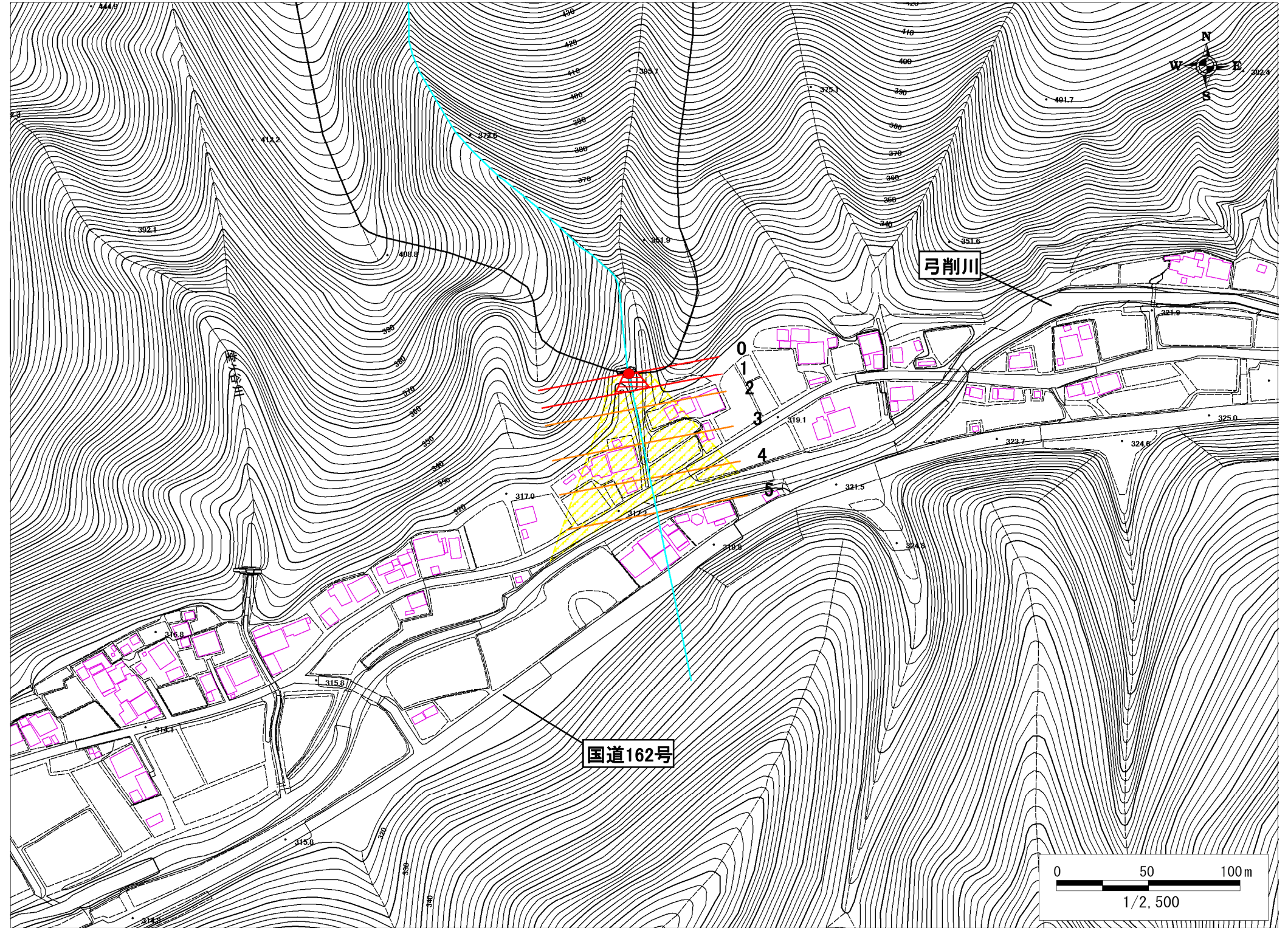
土石災害警戒区域・土石災害特別警戒区域 区域図

土石災害警戒区域・土石災害特別警戒区域 位置図



この地図は、国土地理院長の承認を得て、同院発行の
 数値地図25000(地図画像)を複製したものである。
 (承認番号:平20業複、第897号)

自然現象の種類	土石流
区域番号	と580
区域名	白ヶ谷
所在地	京都市右京区京北上弓削町



土石災害警戒区域		
土石災害 特別警戒 区	土石流の高さが1mを超える区域	
	土石流により建築物に作用すると想定される力が50kN/m2を超える区域	
	土石流の高さが1m以下の区域	

土石流により建築物に作用すると想定される力の大きさの最大(Kn/m ²)	37.9
最大の力が作用する時の土石流の高さ(m)	0.8