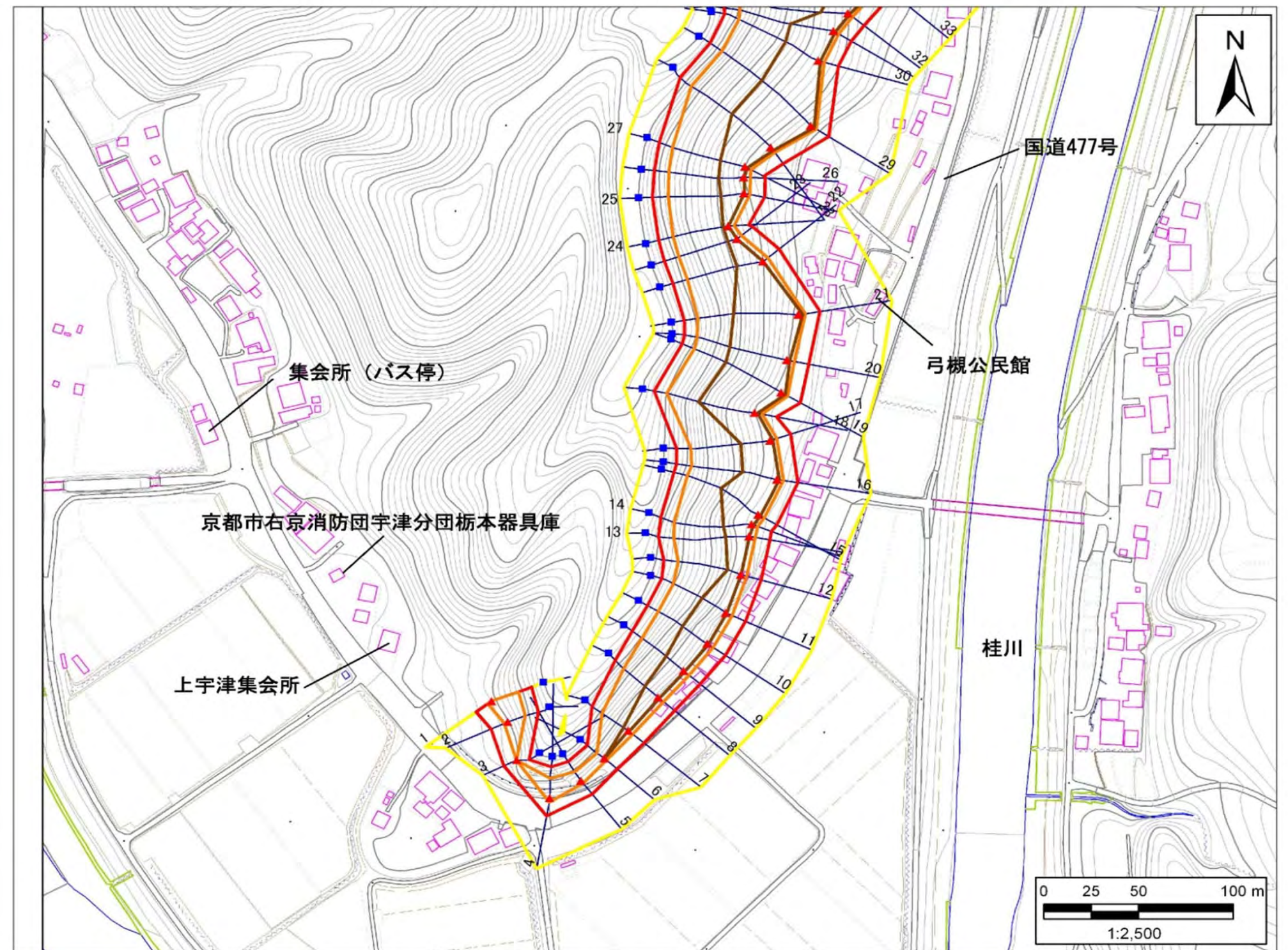


・この地図は、国土地理院長の承認を得て、同院発行の数値地図25000（地図画像）を複製したものである。
（承認番号 平21業複、第435号）

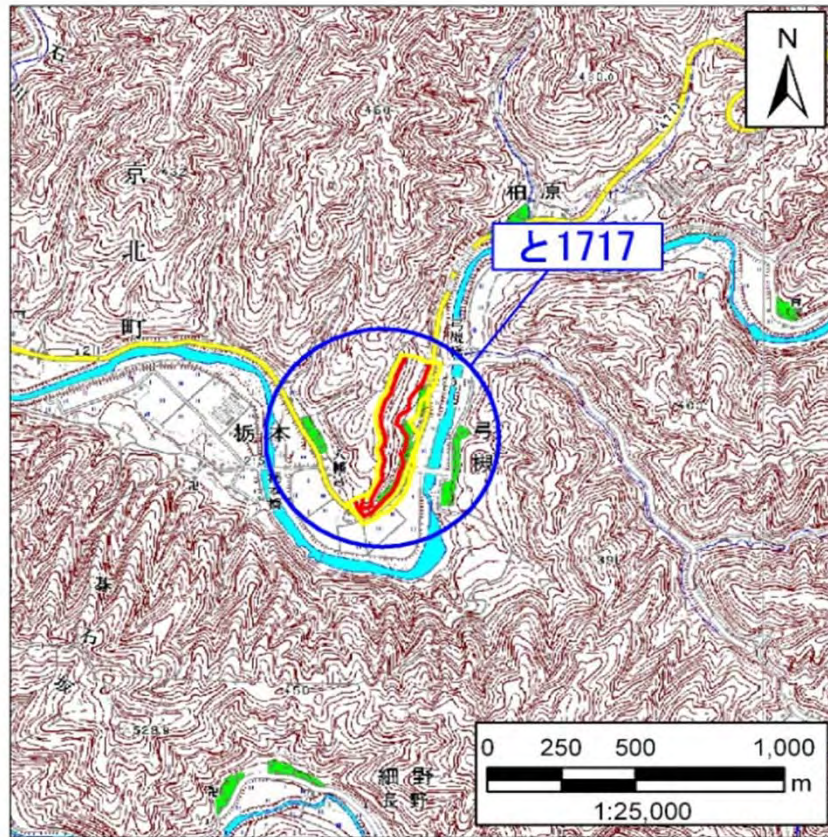
自然現象の種類	急傾斜地の崩壊
区域番号	と1717
区域名	弓槻C
所在地	京都市右京区京北弓槻町

土砂災害警戒区域	
土砂災害特別警戒区域	
それ以外の区域	



	： 斜面上端
	： 斜面下端

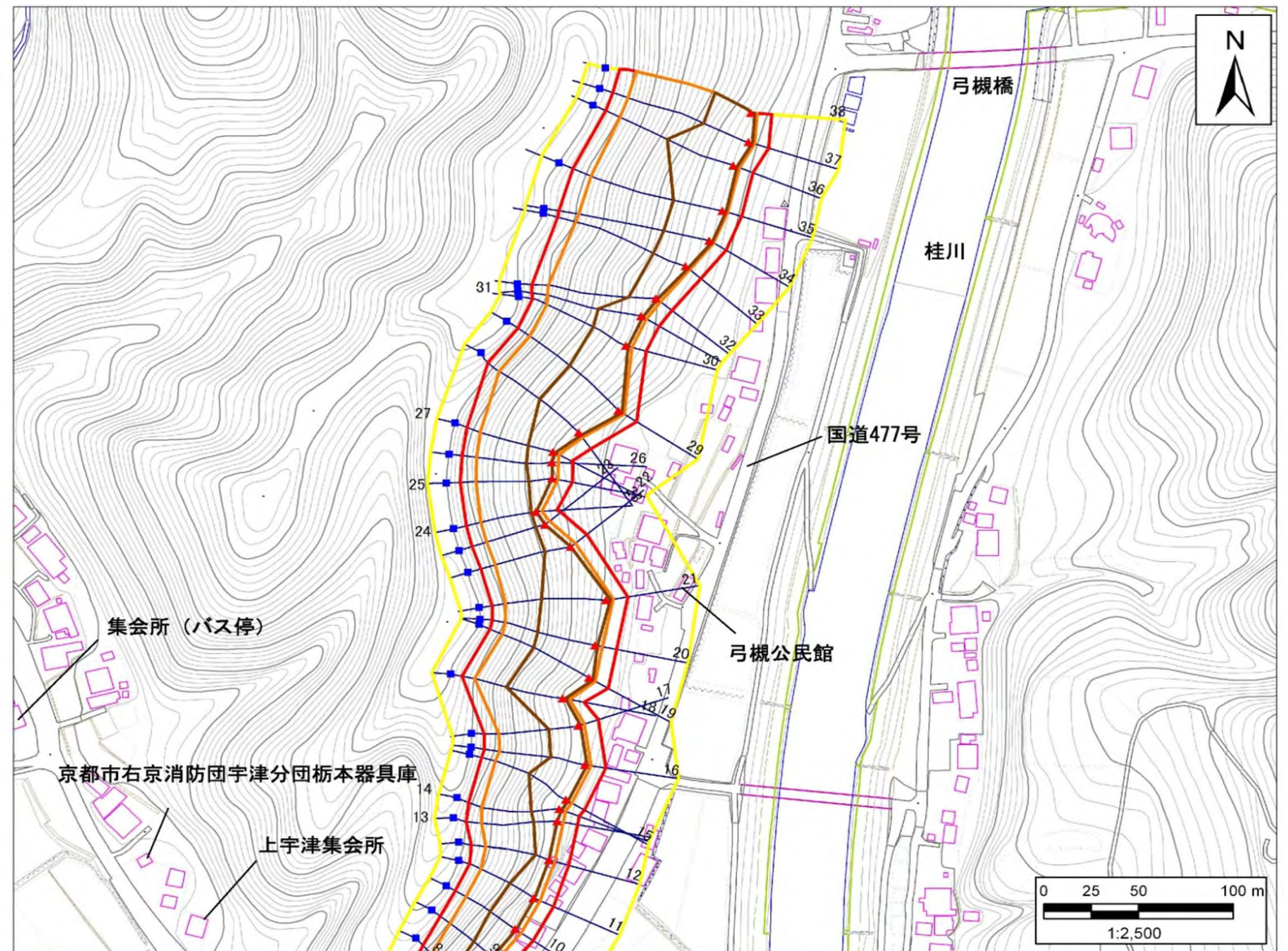
移動による力の最大値 (kN/m ²)	163.5
移動高の最大 (m)	1.0
堆積による力の最大値 (kN/m ²)	20.6
堆積高の最大 (m)	4.1



・この地図は、国土地理院長の承認を得て、同院発行の数値地図25000（地図画像）を複製したものである。
（承認番号 平21業複、第435号）

自然現象の種類	急傾斜地の崩壊
区域番号	と1717
区域名	弓槻C
所在地	京都市右京区京北弓槻町

土砂災害警戒区域	
土砂災害特別警戒区域	
土砂災害特別警戒区域	
それ以外の区域	



- : 斜面下端
- : 斜面上端

移動による力の最大値 (kN/m ²)	163.5
移動高の最大 (m)	1.0
堆積による力の最大値 (kN/m ²)	20.6
堆積高の最大 (m)	4.1