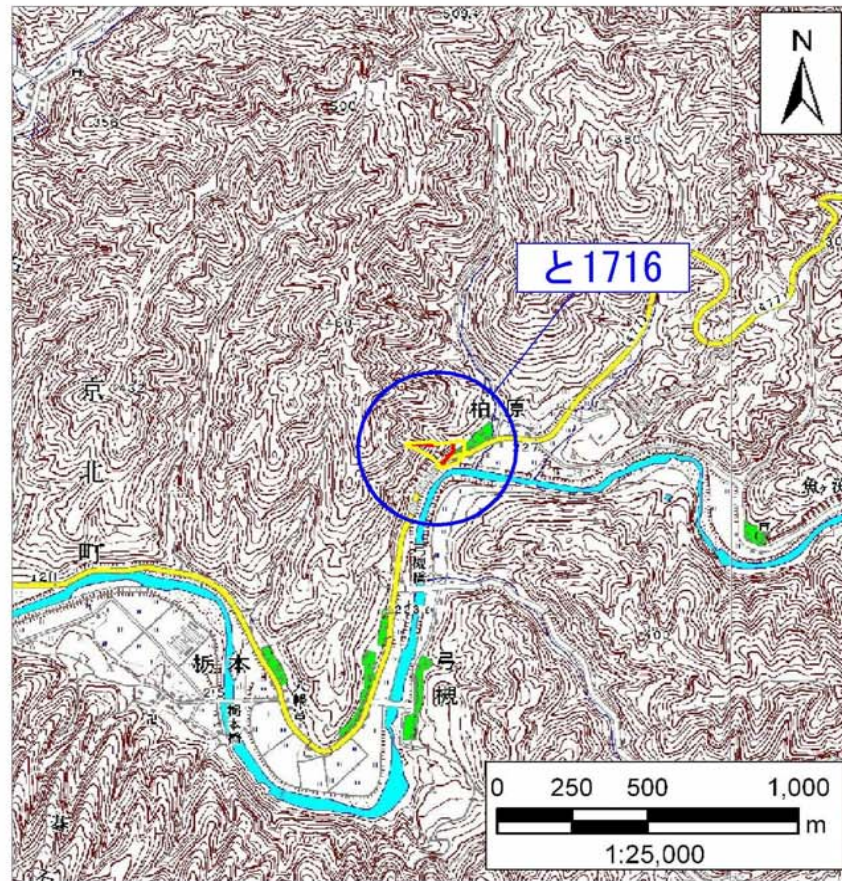
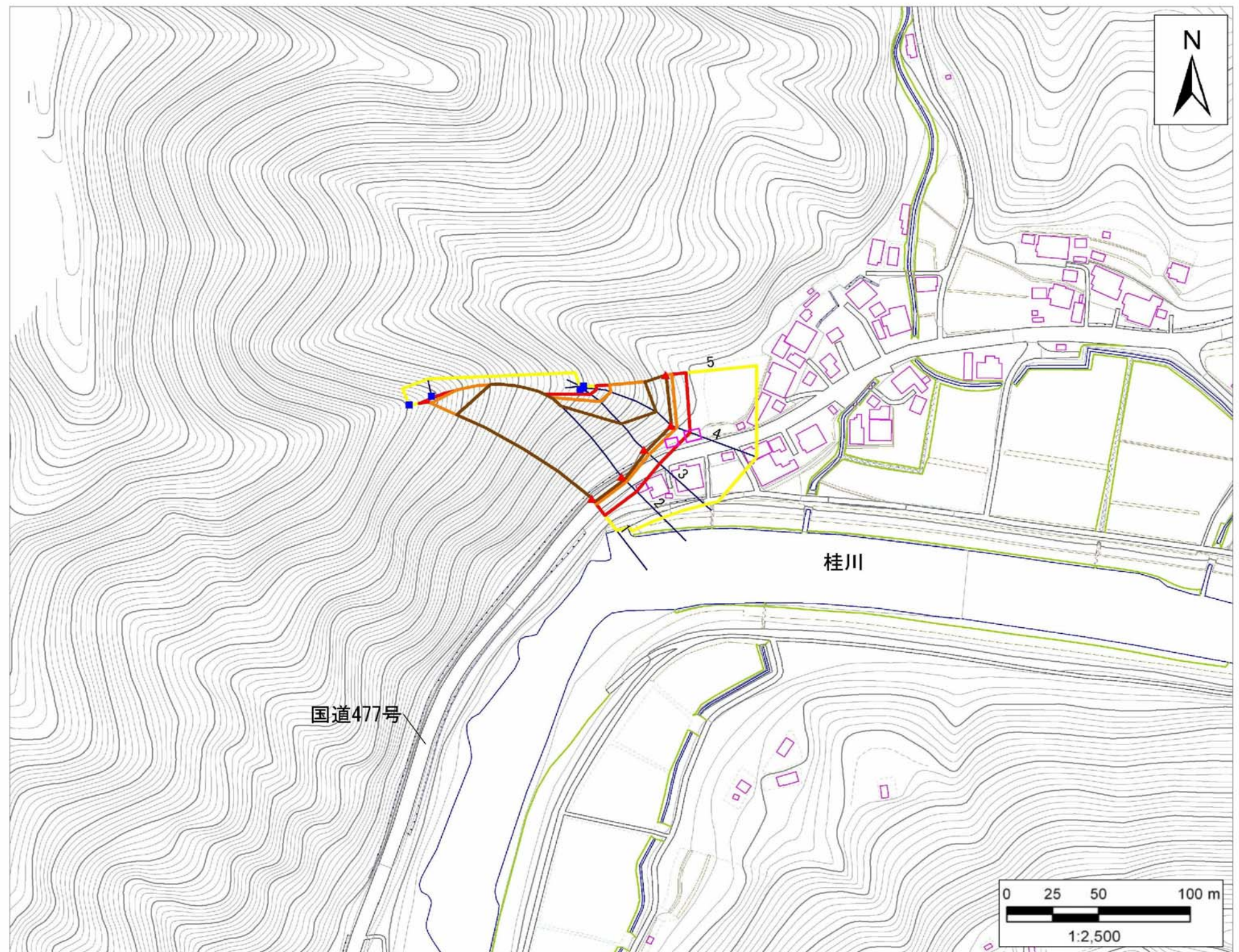


土砂災害警戒区域・土砂災害特別警戒区域 位置図



・この地図は、国土地理院長の承認を得て、同院発行の数値地図25000（地図画像）を複製したものである。  
（承認番号 平21業複、第435号）

土砂災害警戒区域・土砂災害特別警戒区域 区域図



|         |             |
|---------|-------------|
| 自然現象の種類 | 急傾斜地の崩壊     |
| 区域番号    | と1716       |
| 区域名     | 柏原F         |
| 所在地     | 京都市右京区京北柏原町 |

|            |  |
|------------|--|
| 土砂災害警戒区域   |  |
| 土砂災害特別警戒区域 |  |
| それ以外の区域    |  |

▲ : 斜面下端  
■ : 斜面上端

|                                 |       |
|---------------------------------|-------|
| 移動による力の最大値 (kN/m <sup>2</sup> ) | 167.7 |
| 移動高の最大 (m)                      | 1.0   |
| 堆積による力の最大値 (kN/m <sup>2</sup> ) | 21.8  |
| 堆積高の最大 (m)                      | 4.3   |