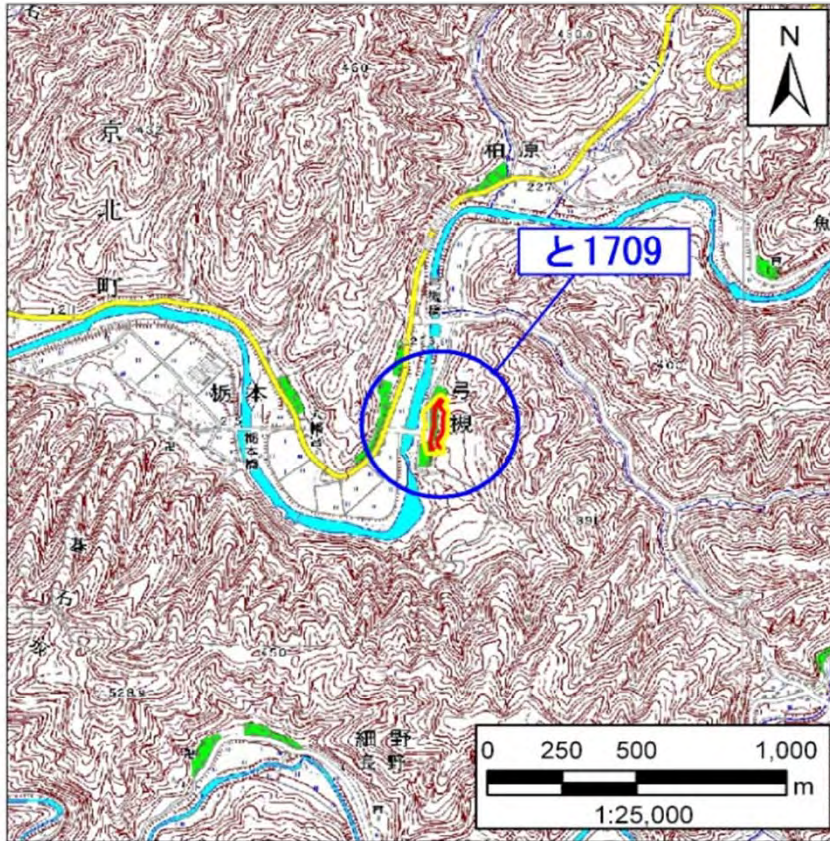
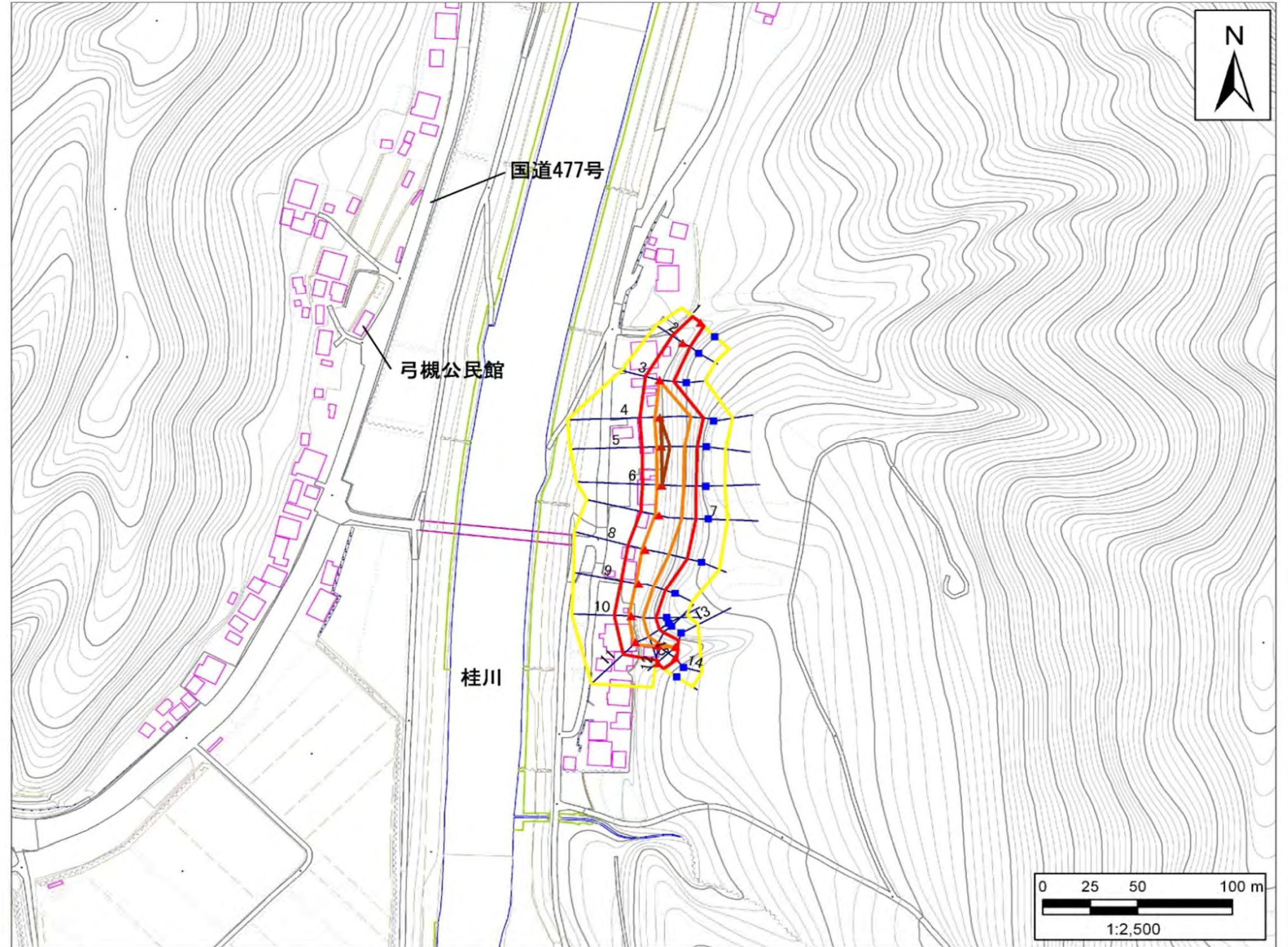


土砂災害警戒区域・土砂災害特別警戒区域 位置図



・この地図は、国土地理院長の承認を得て、同院発行の数値地図25000（地図画像）を複製したものである。
（承認番号 平21業複、第435号）

土砂災害警戒区域・土砂災害特別警戒区域 区域図



| | |
|---------|-------------|
| 自然現象の種類 | 急傾斜地の崩壊 |
| 区域番号 | と1709 |
| 区域名 | 弓槻A |
| 所在地 | 京都市右京区京北弓槻町 |

| | |
|------------|--|
| 土砂災害警戒区域 | |
| 土砂災害特別警戒区域 | |
| 土砂災害特別警戒区域 | |
| それ以外の区域 | |

- : 斜面下端
- : 斜面上端

| | |
|---------------------------------|-------|
| 移動による力の最大値 (kN/m ²) | 146.3 |
| 移動高の最大 (m) | 1.0 |
| 堆積による力の最大値 (kN/m ²) | 15.4 |
| 堆積高の最大 (m) | 3.0 |