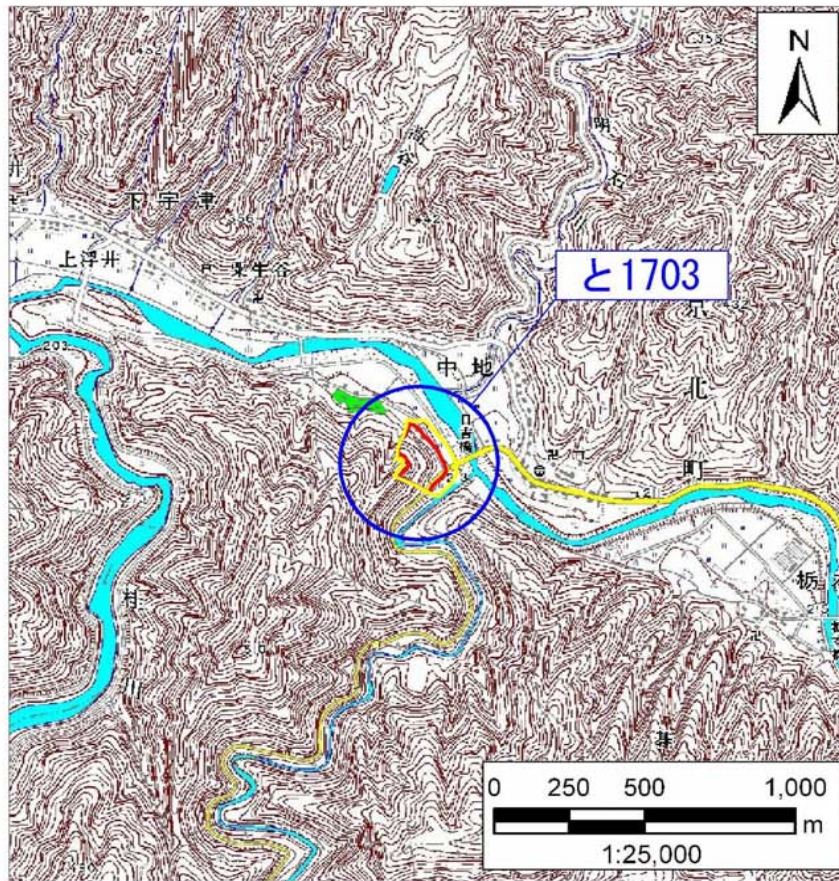
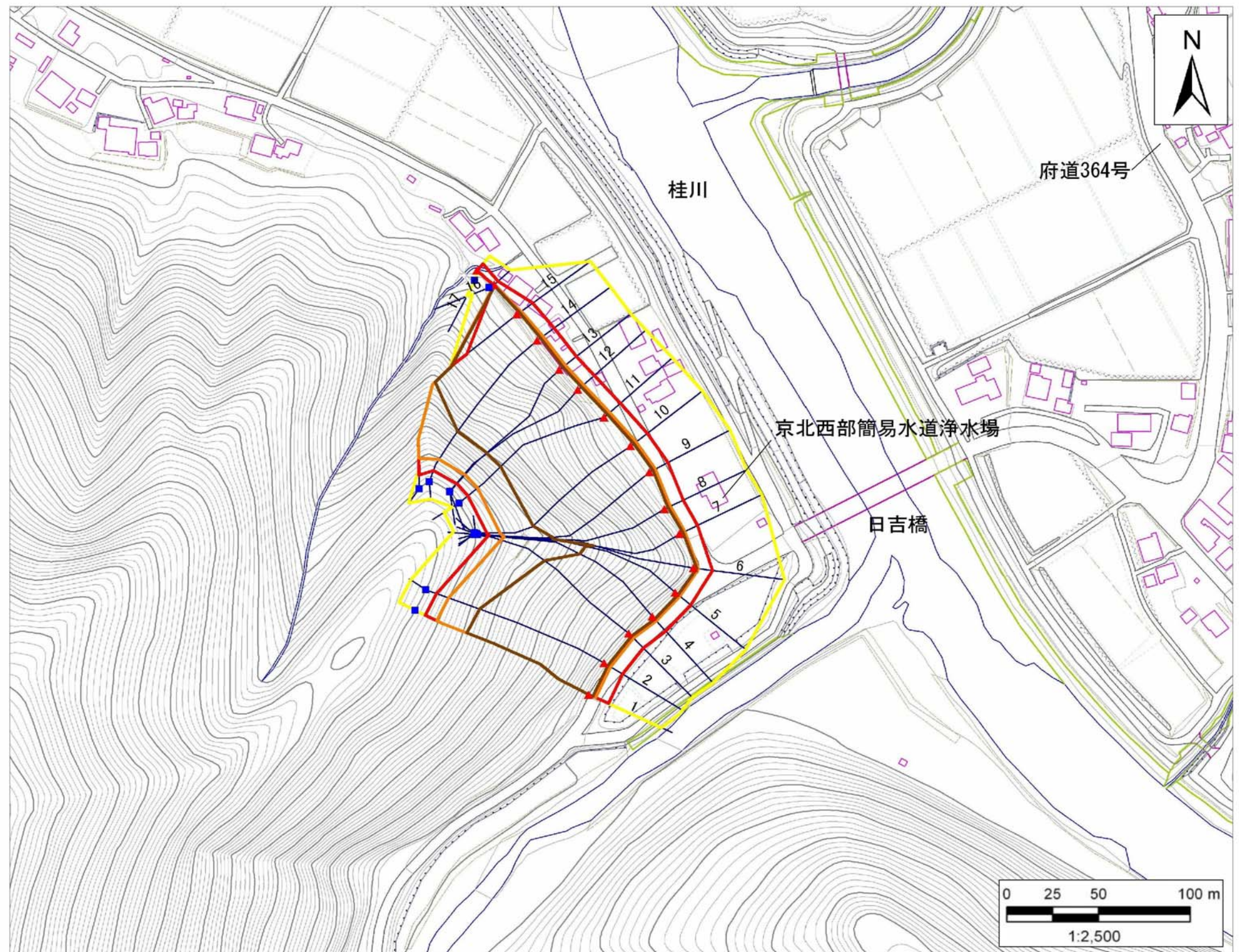


土砂災害警戒区域・土砂災害特別警戒区域 位置図



・この地図は、国土地理院長の承認を得て、同院発行の数値地図25000（地図画像）を複製したものである。  
 （承認番号 平21業複、第435号）

土砂災害警戒区域・土砂災害特別警戒区域 区域図



自然現象の種類	急傾斜地の崩壊
区域番号	と1703
区域名	中地D
所在地	京都市右京区京北中地町

土砂災害警戒区域	
土砂災害特別警戒区域	
土砂等（移動）高さが1m以下の場合、土砂等の移動による力が100kN/m <sup>2</sup> を超える区域	
土砂等の堆積の高さが3mを超える区域	
それ以外の区域	

	： 斜面上端
	： 斜面下端

移動による力の最大値 (kN/m <sup>2</sup> )	166.2
移動高の最大 (m)	1.0
堆積による力の最大値 (kN/m <sup>2</sup> )	21.2
堆積高の最大 (m)	4.2