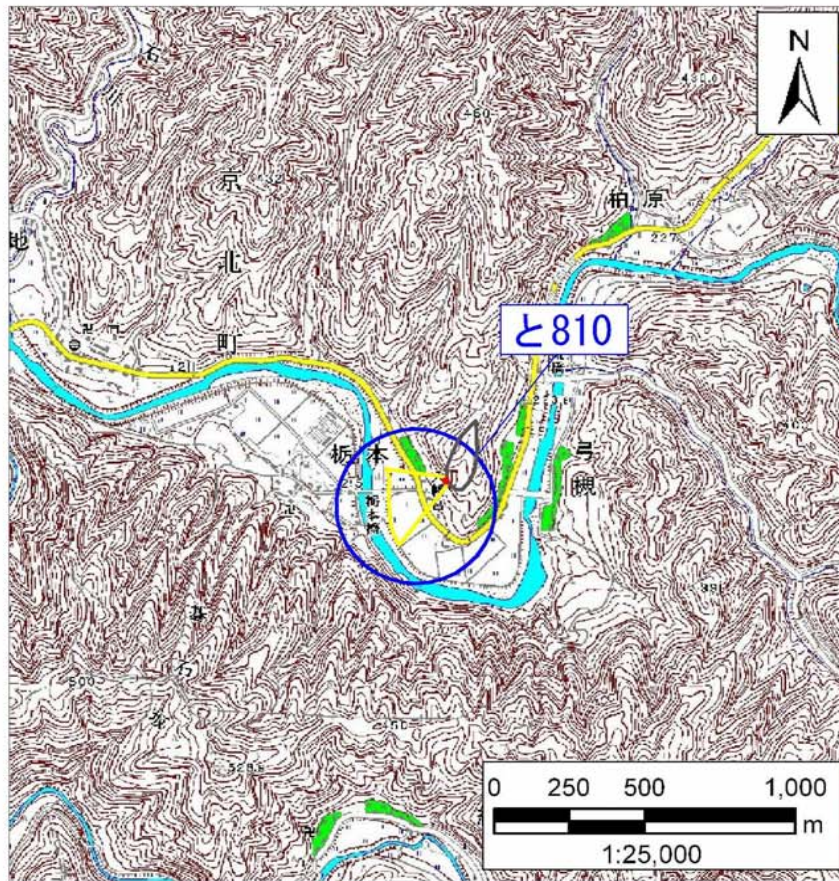
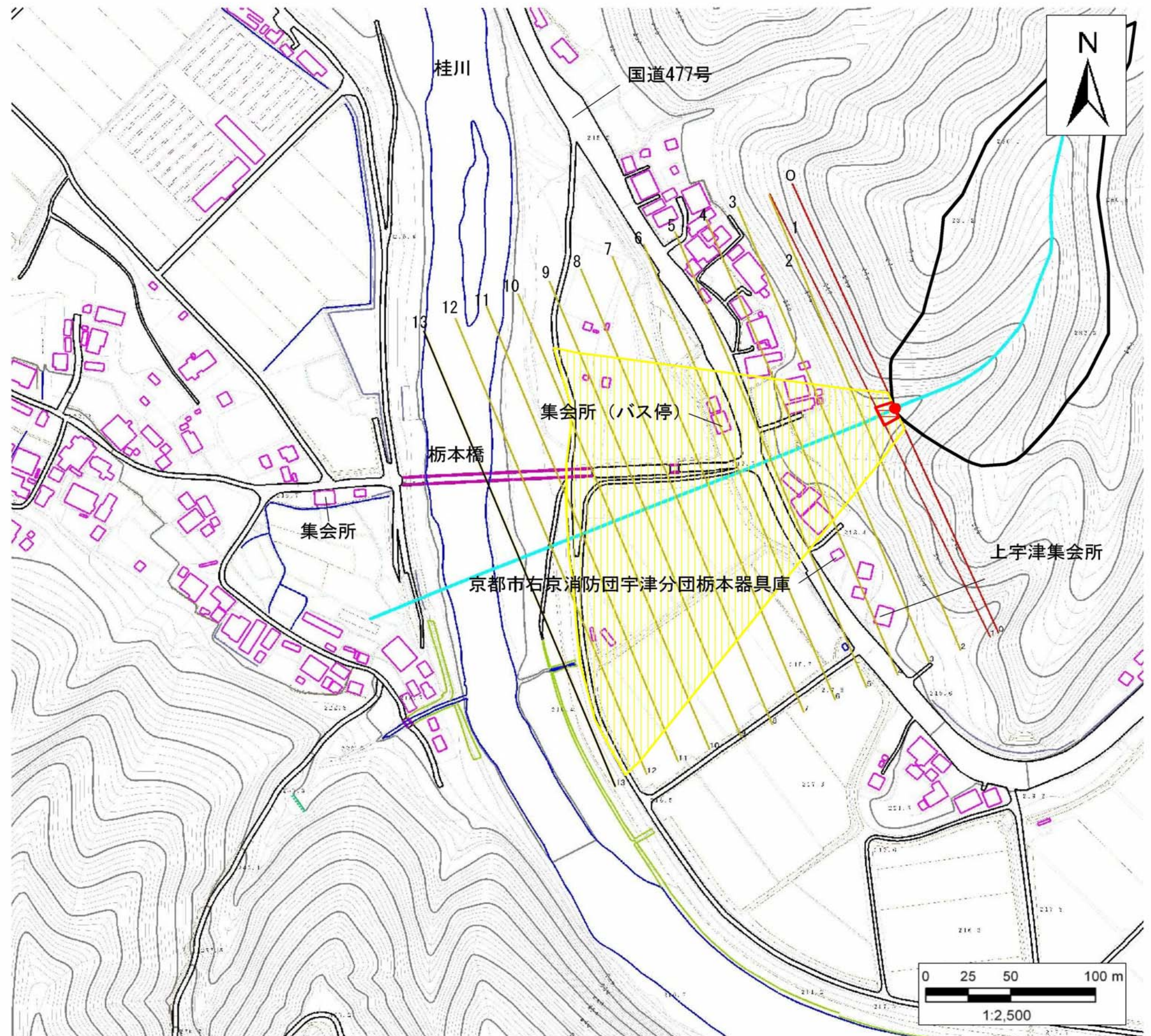


土砂災害警戒区域・土砂災害特別警戒区域 位置図



・この地図は、国土地理院長の承認を得て、同院発行の数値地図25000（地図画像）を複製したものである。  
（承認番号 平21業複、第435号）

土砂災害警戒区域・土砂災害特別警戒区域 区域図



|         |             |
|---------|-------------|
| 自然現象の種類 | 土石流         |
| 区域番号    | と810        |
| 区域名     | 音谷1         |
| 所在地     | 京都市右京区京北橋本町 |

|   |      |
|---|------|
| 土石流により建築物に作用すると想定される力の大きさの最大 (kN/m <sup>2</sup> ) | 16.8 |
| 最大の力が作用する時の土石流の高さ (m)                             | 0.6  |

| 土砂災害警戒区域   |                 |  |
|------------|-----------------|--|
| 土砂災害特別警戒区域 | 土石流の高さが1mを超える区域 |  |
|            | 土石流の高さが1m以下の区域  |  |
|            | 土石流の高さが1m以下の区域  |  |