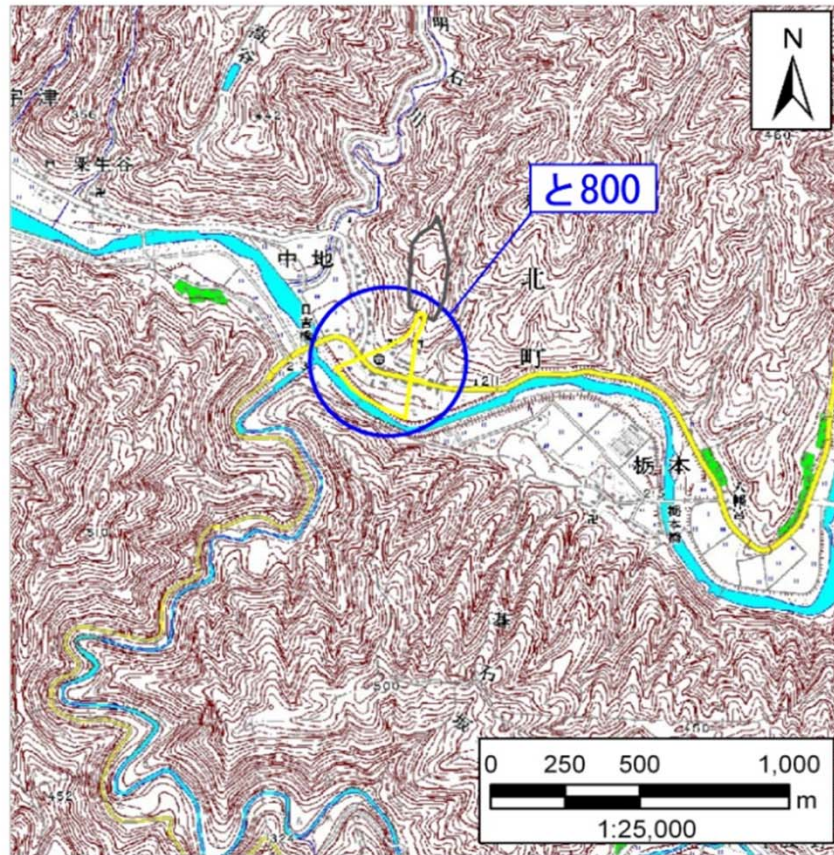


土砂災害警戒区域・土砂災害特別警戒区域 位置図



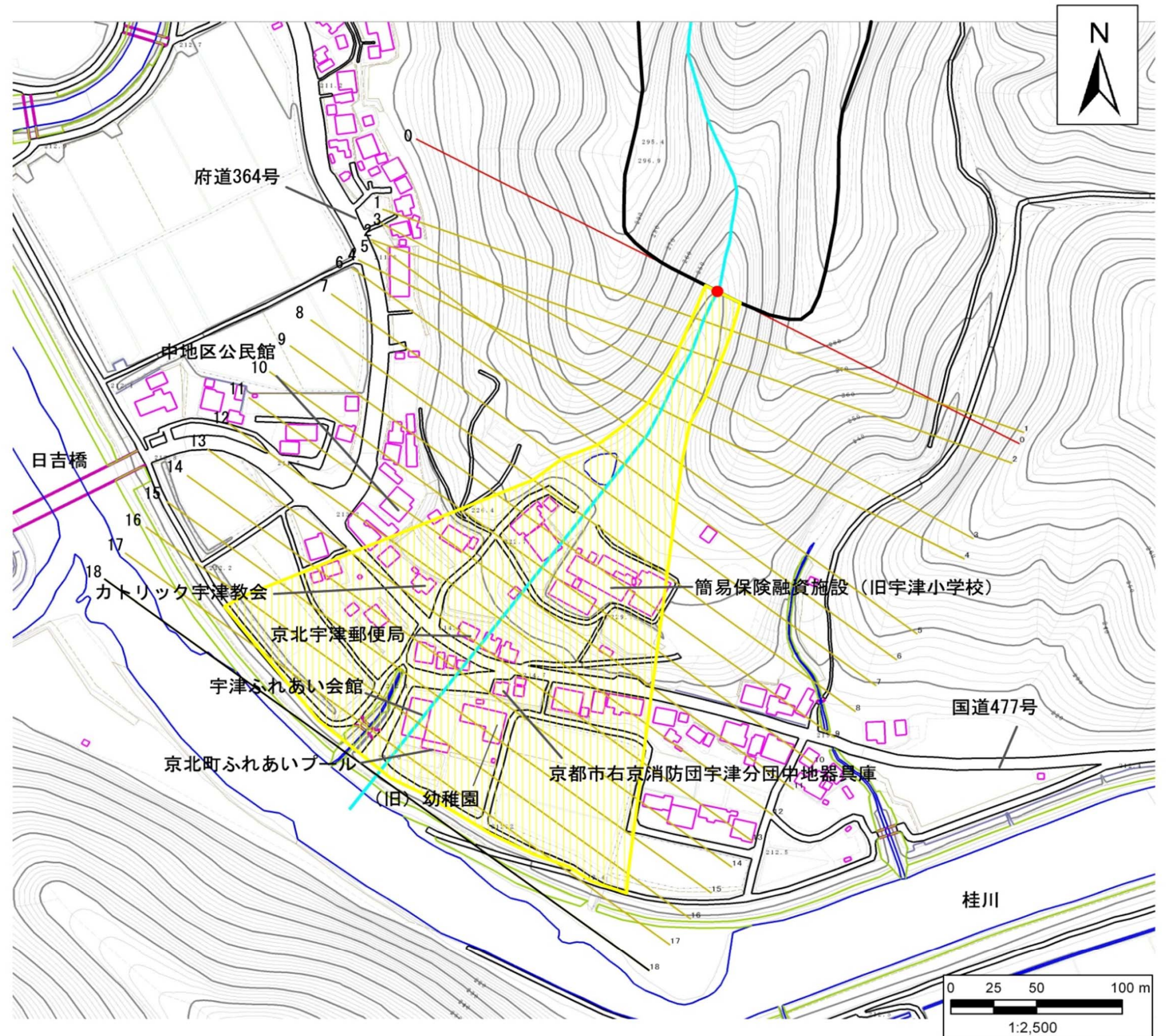
・この地図は、国土地理院長の承認を得て、同院発行の数値地図25000（地図画像）を複製したものである。  
（承認番号 平21業複、第435号）

自然現象の種類	土石流
区域番号	と800
区域名	横谷川
所在地	京都市右京区京北中地町

土石流により建築物に作用すると想定される力の大きさの最大 (kN/m <sup>2</sup> )	—
最大の力が作用する時の土石流の高さ (m)	—

土砂災害警戒区域		
土砂災害特別警戒区域	土石流の高さが1mを超える区域	
	土石流により建築物に作用すると想定される力が50kN/m <sup>2</sup> 以下の区域	
	土石流の高さが1m以下の区域	

土砂災害警戒区域・土砂災害特別警戒区域 区域図



府道364号  
中地区公民館  
日吉橋  
カトリック宇津教会  
京北宇津郵便局  
宇津ふれあい会館  
京北町ふれあいプール  
（旧）幼稚園  
京都市右京消防団宇津分団中地器具庫  
簡易保険融資施設（旧宇津小学校）  
国道477号  
桂川