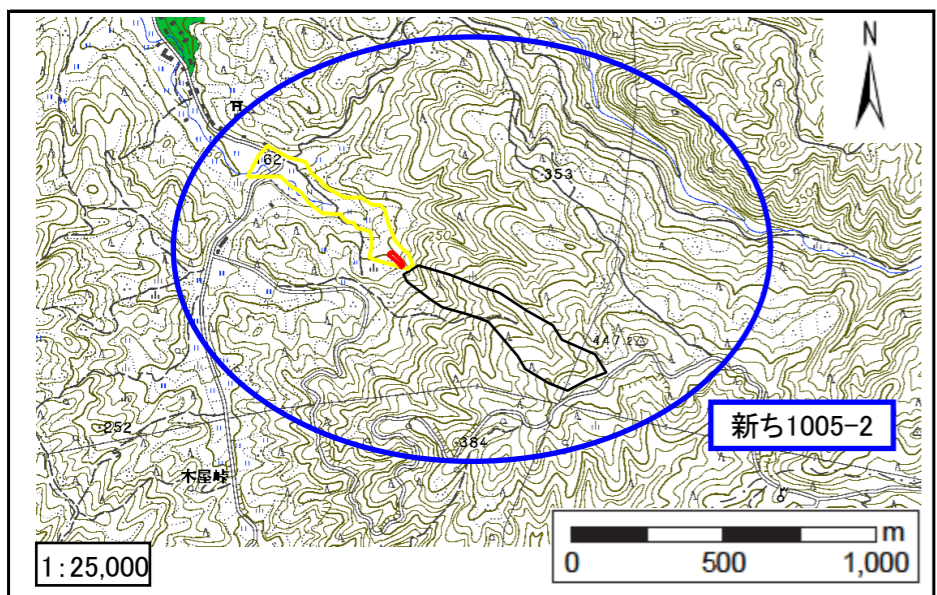


土砂災害警戒区域・土砂災害特別警戒区域 区域図

土砂災害警戒区域・土砂災害特別警戒区域 位置図



この地図は、国土地理院長の承認を得て、同院発行の数値地図25000(地図画像)を複製したものである。(承認番号 平成20業複、第638号)

別紙参照

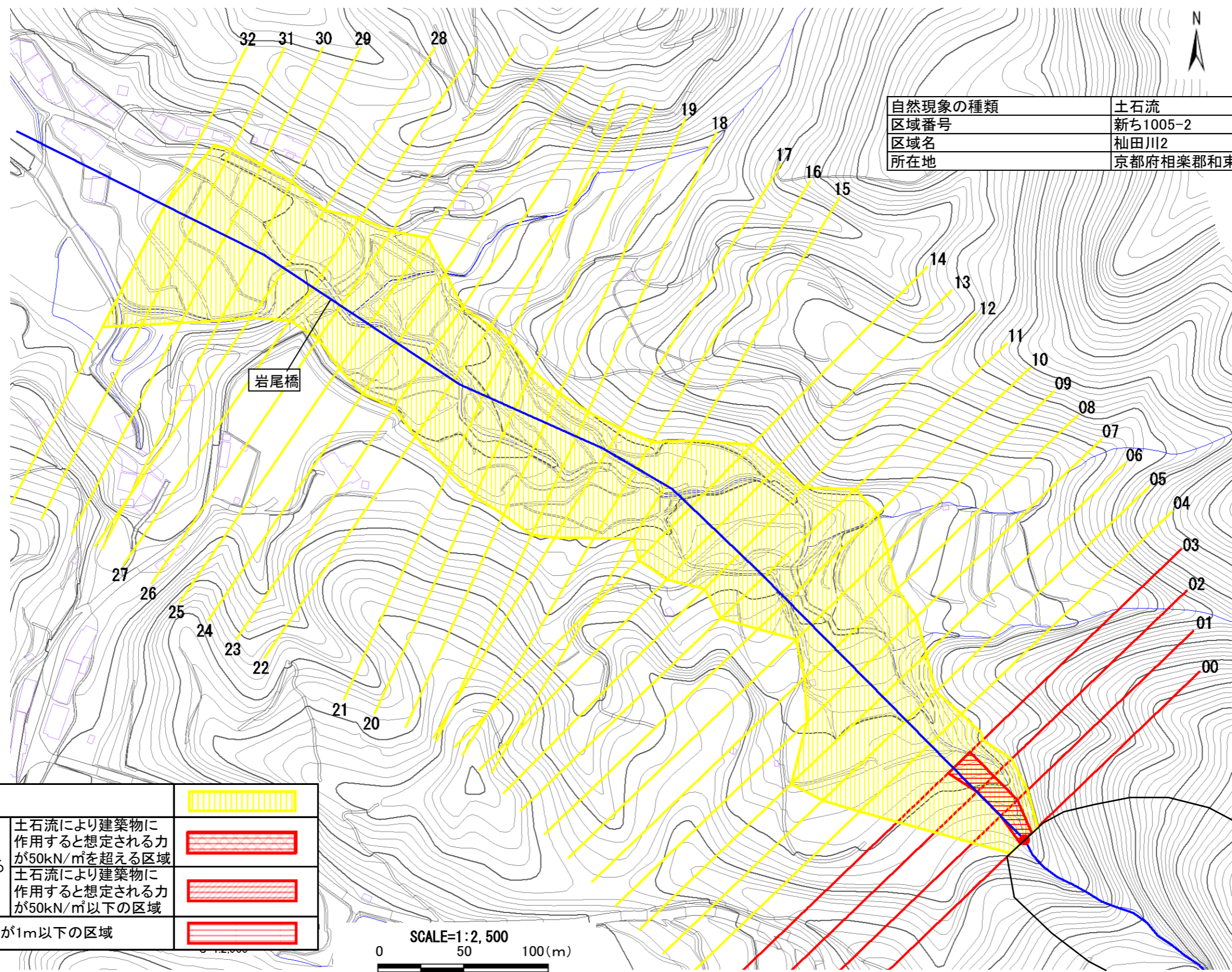
自然現象の種類	土石流
区域番号	新ち1005-2
区域名	杉田川2
所在地	京都府相楽郡和東町杉田地区

土砂災害警戒区域			
土砂災害特別警戒区	土石流の高さが1mを超える区域	土石流により建築物に作用すると想定される力が50kN/m ² を超える区域	
		土石流により建築物に作用すると想定される力が50kN/m ² 以下の区域	
	土石流の高さが1m以下の区域		

土石流により建築物に作用すると想定される力の大きさの最大(kN/m ²)	58.1
最大の力が作用する時の土石流の高さ(m)	0.9

土砂災害特別警戒区域				土砂災害警戒区域					
告示年月日	平成	年	月	日	告示年月日	平成	年	月	日
告示番号	京都府告示第	号			告示番号	京都府告示第	号		

自然現象の種類	土石流
区域番号	新ち1005-2
区域名	杣田川2
所在地	京都府相楽郡和束町杣田地区



土砂災害警戒区域		
土砂災害特別警戒区域	土石流の高さが1mを超える区域	
	土石流の高さが1m以下の区域	

SCALE=1:2,500
0 50 100(m)