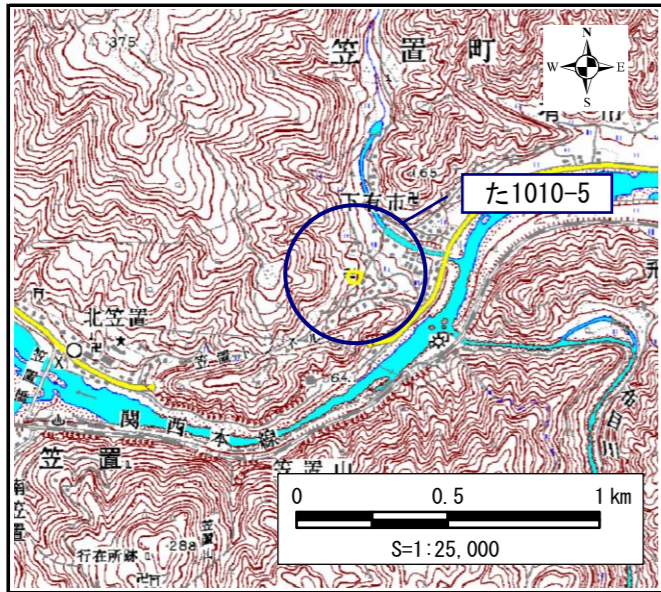


土砂災害特別警戒区域  
 告示年月日 平成 年 月 日  
 告示番号 京都府告示第 号

土砂災害警戒区域  
 告示年月日 平成 年 月 日  
 告示番号 京都府告示第 号

土砂災害警戒区域・土砂災害特別警戒区域 位置図



この地図は、国土地理院長の承認を得て、同院発行の数値地図25000(地図画像)を複製したものである。(承認番号 平20業複、第473号)

自然現象の種類	急傾斜地の崩壊
区域番号	た1010-5
区域名	下有市E
所在地	京都府相楽郡笠置町下有市 地区

土砂災害警戒区域	
土砂災害特別警戒区域	
土砂災害警戒区域	
それ以外の区域	

移動による力の最大値 (kN/m <sup>2</sup> )	-
移動高の最大(m)	-
堆積による力の最大値 (kN/m <sup>2</sup> )	-
堆積高の最大(m)	-

土砂災害警戒区域・土砂災害特別警戒区域 区域図

