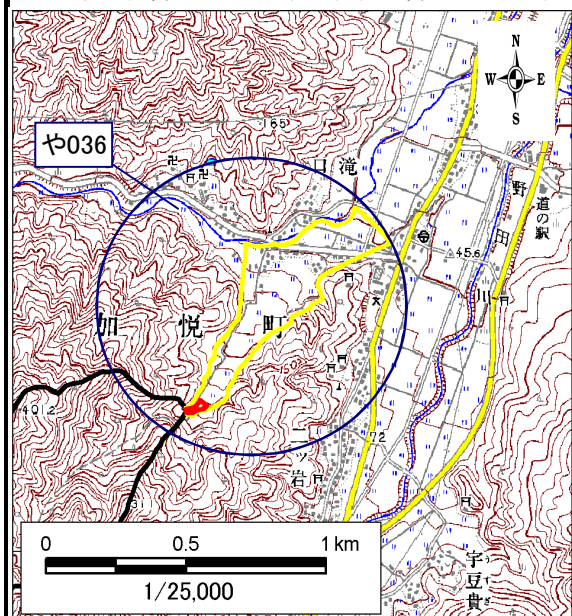


土石災害警戒区域・土石災害特別警戒区域 区域図

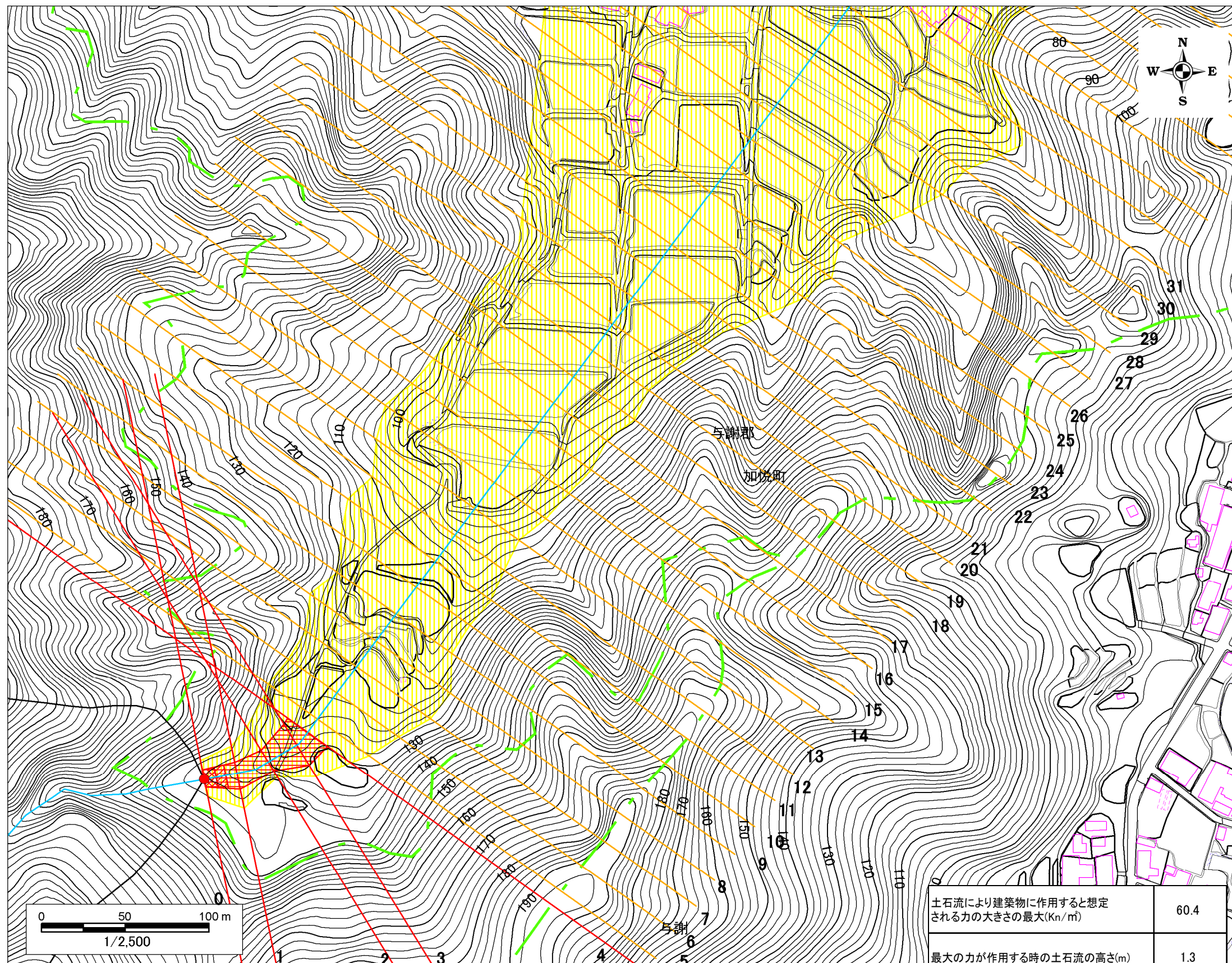
土石災害警戒区域・土石災害特別警戒区域 位置図



この地図は、国土地理院長の承認を得て、同院発行の数値地図25000(地図画像)を複製したものである。  
(承認番号平 21 業複、第 436 号)

自然現象の種類	土石流
区域番号	や036
区域名	只山川
所在地	京都府与謝郡与謝野町滝地区

土石災害警戒区域		
土石災害特別警戒区域	土石流の 高さが1m を超える 区域	
	土石流により建築物に作用すると想定される力が50kN/m <sup>2</sup> を超える区域	
	土石流の高さが1m以下の区域	

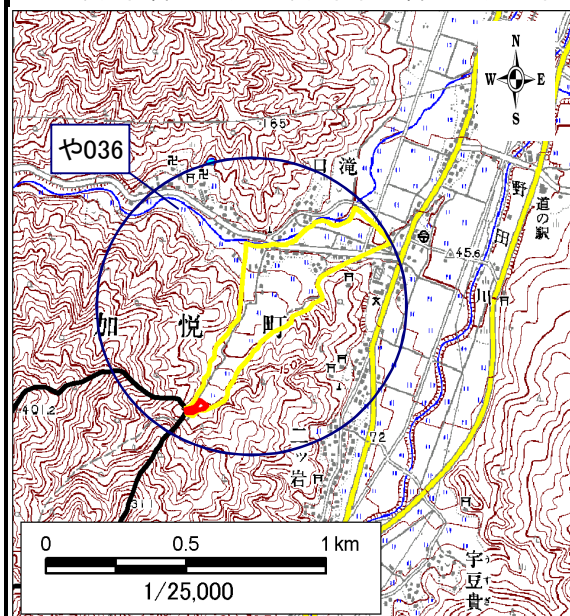


土石流により建築物に作用すると想定される力の大きさの最大(kN/m <sup>2</sup> )	60.4
最大の力が作用する時の土石流の高さ(m)	1.3



土砂災害警戒区域・土砂災害特別警戒区域 区域図

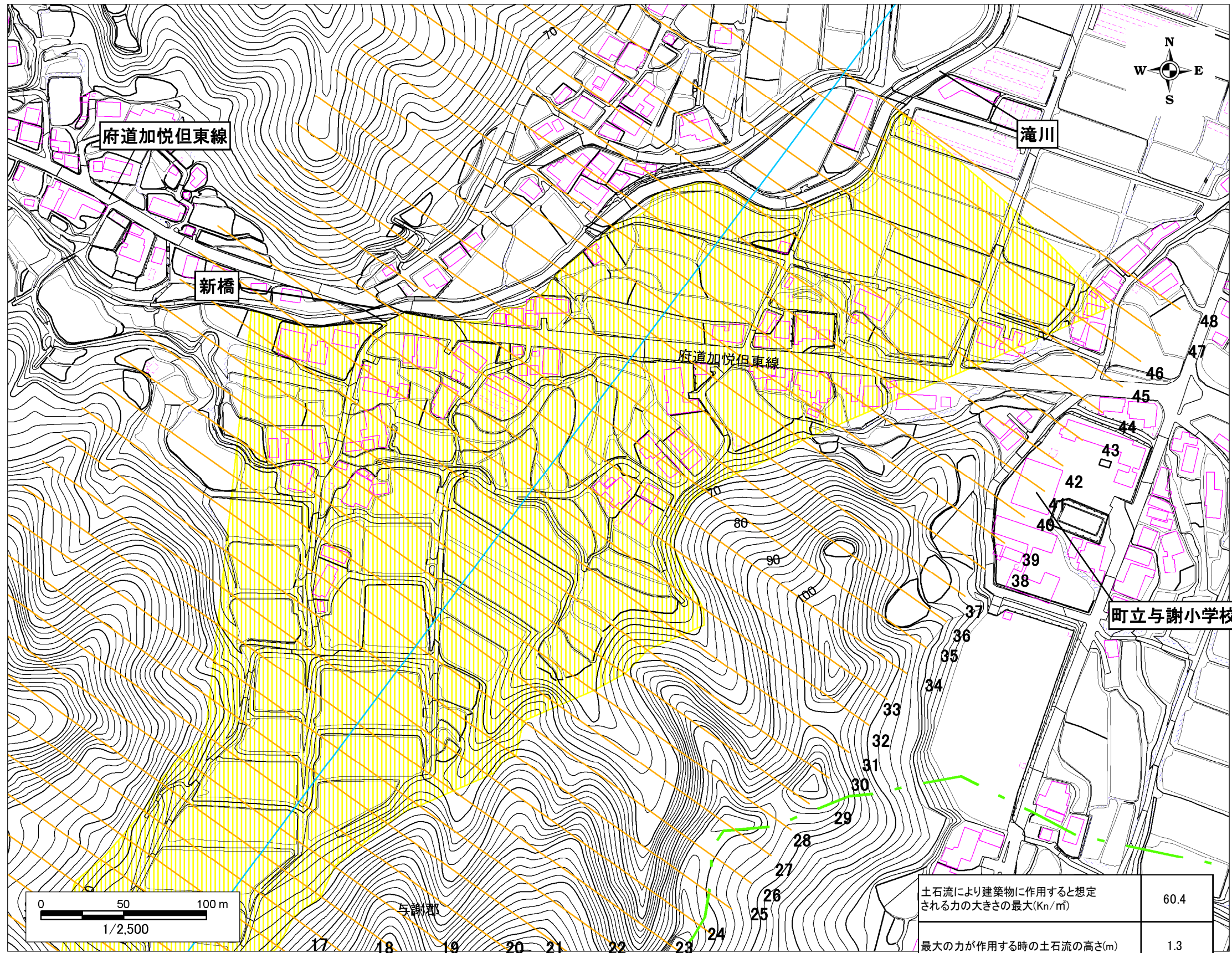
土砂災害警戒区域・土砂災害特別警戒区域 位置図



・この地図は、国土地理院長の承認を得て、同院発行の数値地図25000(地図画像)を複製したものである。  
(承認番号平 21 業複、第 436 号)

自然現象の種類	土石流
区域番号	や036
区域名	只山川
所在地	京都府与謝郡与謝野町滝地区

土砂災害警戒区域		
土砂災害特別警戒区域	土石流の 高さが1m を超える 区域	
	土石流により建築物に作用すると想定される力が50kN/m <sup>2</sup> を超える区域	
	土石流により建築物に作用すると想定される力が50kN/m <sup>2</sup> 以下の区域	
土石流の高さが1m以下の区域		



土石流により建築物に作用すると想定される力の大きさの最大(kN/m <sup>2</sup> )	60.4
最大の力が作用する時の土石流の高さ(m)	1.3