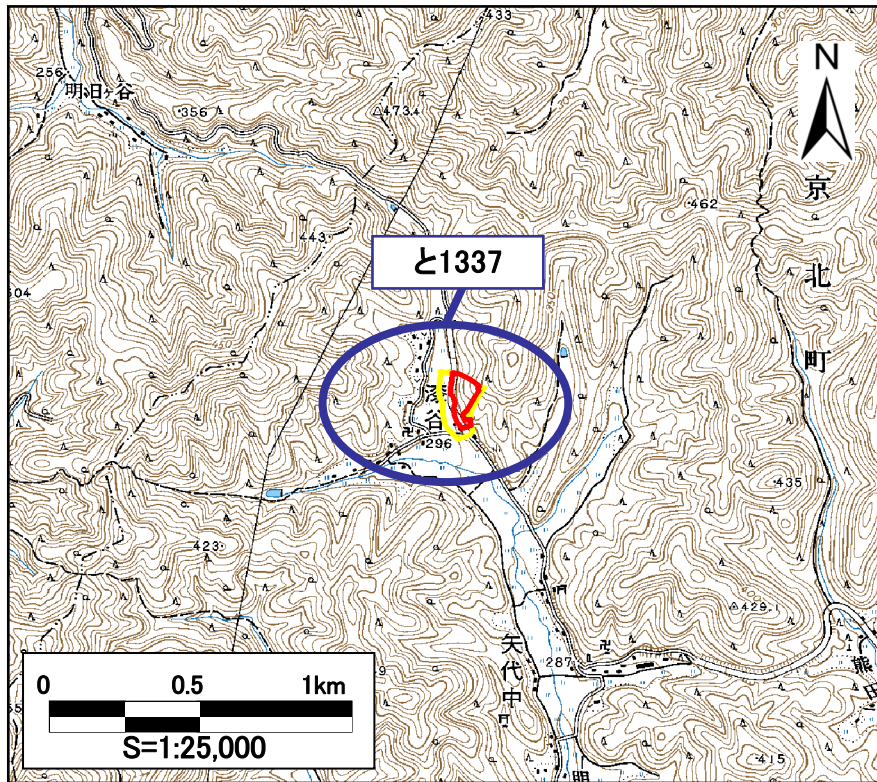
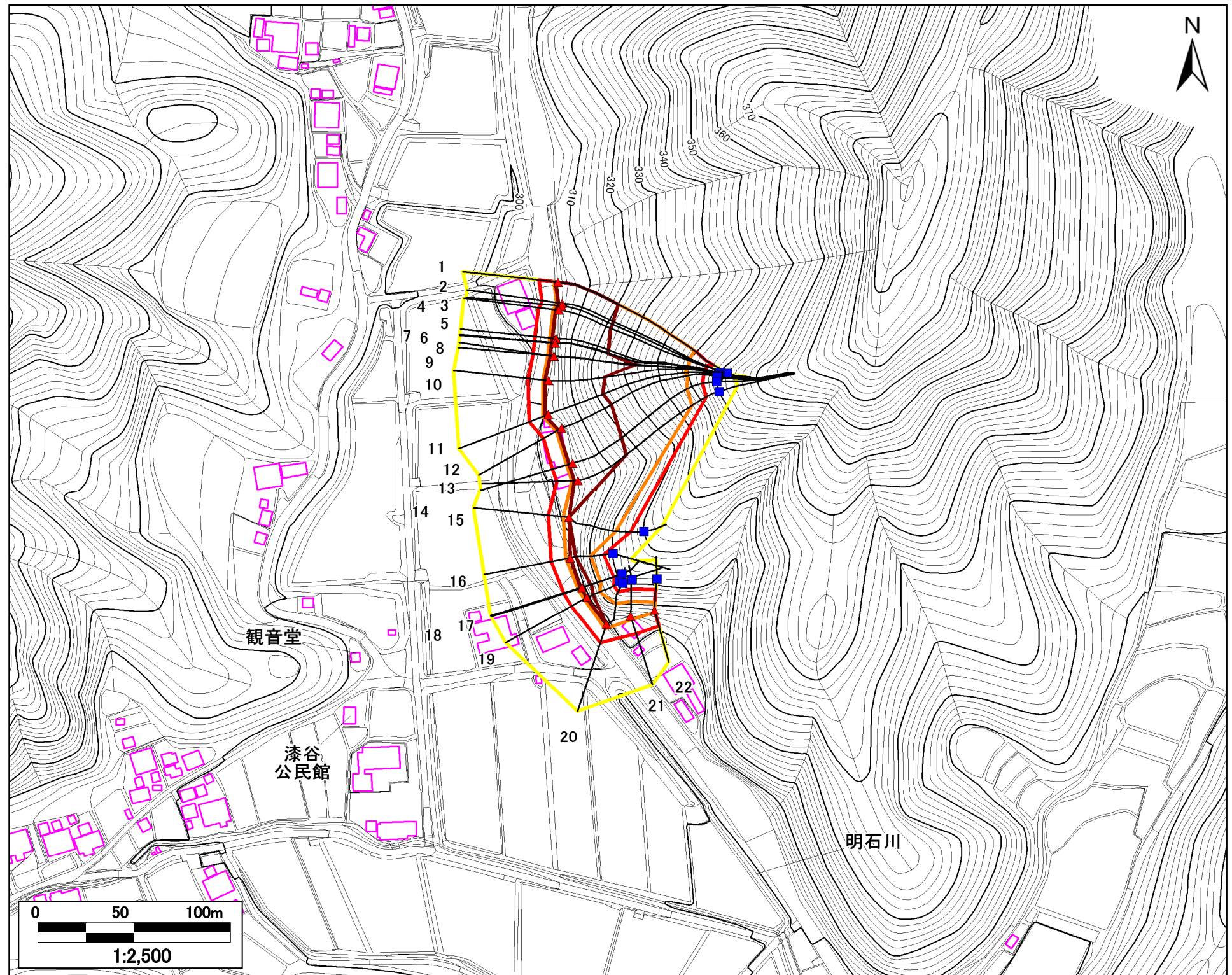


土砂災害警戒区域・土砂災害特別警戒区域 位置図



・この地図は国土院院長の承認を得て、同院発行の数値地図25,000（地図画像）を複製したものである。（承認番号 平21業複、第252号）

土砂災害警戒区域・土砂災害特別警戒区域 区域図



| | |
|---------|-------------|
| 自然現象の種類 | 急傾斜地の崩壊 |
| 区域番号 | と1337 |
| 区域名 | 漆谷C |
| 所在地 | 京都市右京区京北漆谷町 |

| | | |
|------------|--|--|
| 土砂災害警戒区域 | | |
| 土砂災害特別警戒区域 | 土石等の(移動)高さが1m以下の場合、土石等の移動による力が 100kN/m^2 を超える区域 | |
| | 土石等の堆積の高さが3mを超える区域 | |
| | それ以外の区域 | |

▲ : 斜面下端
■ : 斜面上端

| | |
|--------------------------------|-------|
| 移動による力の最大値 (kN/m^2) | 152.7 |
| 移動高の最大 (m) | 1.0 |
| 堆積による力の最大値 (kN/m^2) | 19.4 |
| 堆積高の最大 (m) | 3.8 |