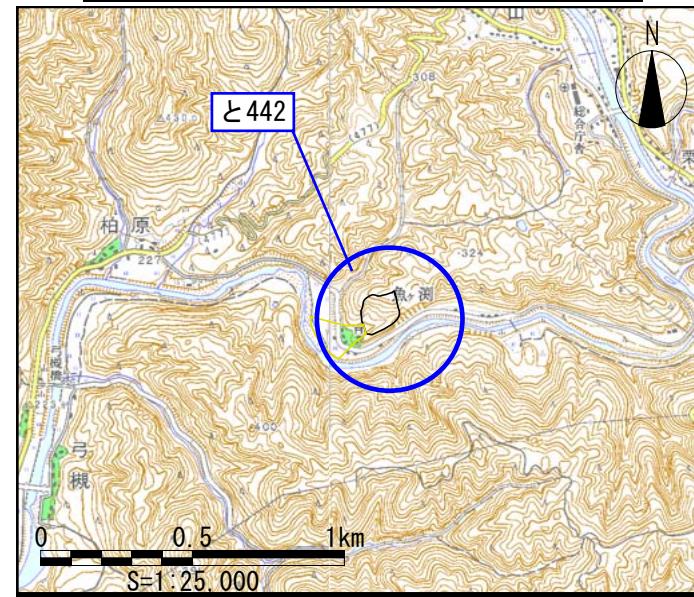


土砂災害警戒区域・土砂災害特別警戒区域 区域図

土砂災害警戒区域・土砂災害特別警戒区域 位置図



・この地図は、国土地理院長の承認を得て、同院発行の
数値地図25000（地図画像）を複製したものである。
（承認番号 平21業複、第409号）

自然現象の種類	土石流
区域番号	と442
区域名	淵之上谷川
所在地	京都市右京区京北周山町

土石流の高さにより建築物作用すると想定される力の 大きさ最大(kN/m ²)	—
最大の力が作用するときの土石流の高さ(m)	—

土砂災害警戒区域		
土砂災害 特別警戒 区 域	土石流の高 さが1mを 超える区域	
	土石流により建築物に作 用すると想定される力が 50kN/m ² を超える区域	
	土石流の高さが1m以下の区域	

