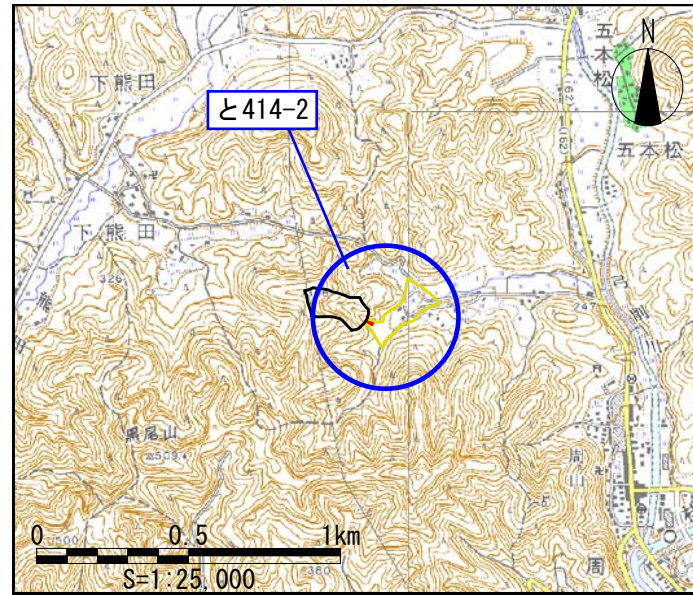


土砂災害警戒区域・土砂災害特別警戒区域 区域図


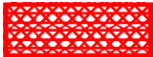
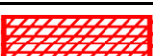
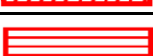

土砂災害警戒区域・土砂災害特別警戒区域 位置図



・この地図は、国土地理院長の承認を得て、同院発行の
数値地図25000（地図画像）を複製したものである。
(承認番号 平21業複、第409号)

| | |
|---------|--------------|
| 自然現象の種類 | 土石流 |
| 区域番号 | と414-2 |
| 区域名 | 卯瀧谷3 |
| 所在地 | 京都市右京区京北下熊田町 |

| | |
|--|------|
| 土石流の高さにより建築物作用すると想定される力の 大きさ最大 (kN/m ²) | 23.5 |
| 最大の力が作用するときの土石流の高さ (m) | 0.5 |

| 土砂災害警戒区域 | |  |
|---------------------|--|---|
| 土砂災害 特別警戒 区 域 | 土石流の高 さが1mを 超える区域 |  |
| | 土石流により建築物に作用 すると想定される力が 50kN/m ² を超える区域 |  |
| | 土石流により建築物に作用 すると想定される力が 50kN/m ² 以下の区域 |  |
| 土石流の高さが1m以下の区域 | |  |

