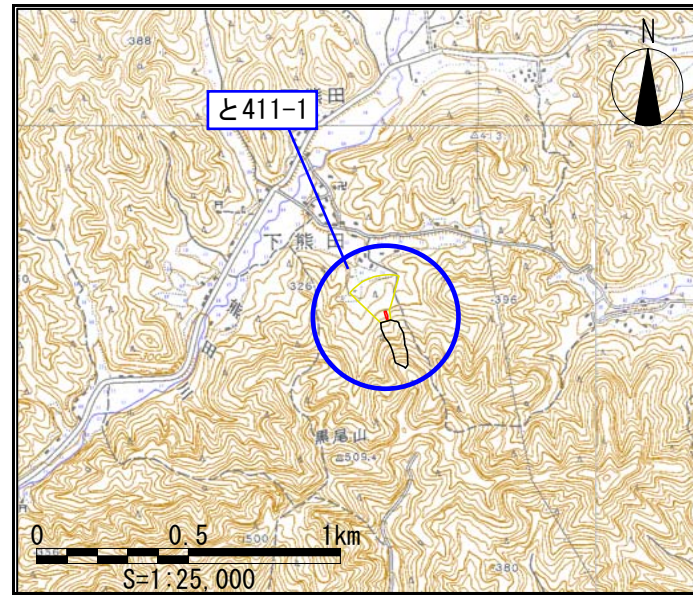


土石災害警戒区域・土石災害特別警戒区域 区域図

土石災害警戒区域・土石災害特別警戒区域 位置図



・この地図は、国土地理院長の承認を得て、同院発行の
数値地図25000（地図画像）を複製したものである。
（承認番号 平21業複、第409号）

自然現象の種類	土石流
区域番号	と411-1
区域名	南谷2
所在地	京都市右京区京北下熊田町

土石流の高さにより建築物作用すると想定される力の 大きさ最大 (kN/m ²)	32.3
最大の力が作用するときの土石流の高さ (m)	0.5

土石災害警戒区域		
土石災害 特別警戒 区 域	土石流の高 さが1mを 超える区域	
	土石流により建築物に作 用すると想定される力が 50kN/m ² を超える区域	
	土石流により建築物に作 用すると想定される力が 50kN/m ² 以下の区域	
土石流の高さが1m以下の区域		

