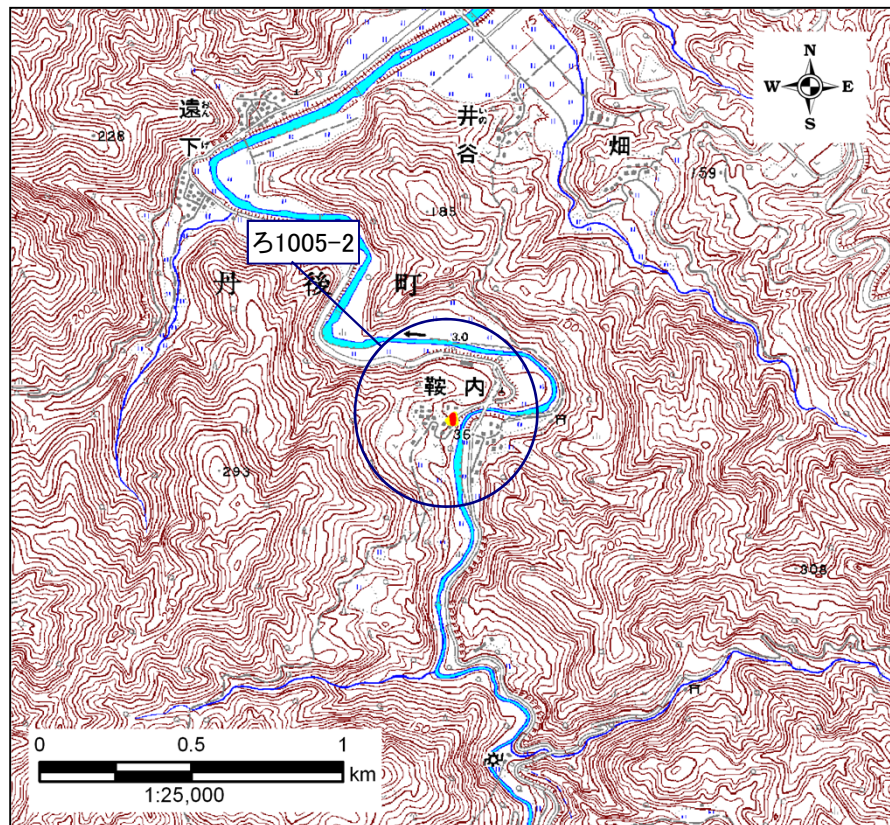


土砂災害警戒区域・土砂災害特別警戒区域 位置図



・この地図は、国土地理院長の承認を得て、同院発行の数値地図25000 (地図画像)を複製したものである。(承認番号 平21総複、第436号)

|         |                |
|---------|----------------|
| 自然現象の種類 | 急傾斜地の崩壊        |
| 区域番号    | ろ1005-2        |
| 区域名     | 鞍内B            |
| 所在地     | 京都府京丹後市丹後町鞍内地区 |

|                                |      |
|--------------------------------|------|
| 移動による力の最大値(kN/m <sup>2</sup> ) | 65.8 |
| 移動高の最大(m)                      | 1.0  |
| 堆積による力の最大値(kN/m <sup>2</sup> ) | 13.7 |
| 堆積高の最大(m)                      | 2.7  |

|            |   |  |
|------------|---|--|
| 土砂災害警戒区域   |   |  |
| 土砂災害特別警戒区域 | 土石等の(移動)高さが1m以下の場合、土石等の移動による力が100kN/m <sup>2</sup> を超える区域 |  |
|            | 土石等の堆積の高さが3mを超える区域  |  |
|            | それ以外の区域   |  |

土砂災害警戒区域・土砂災害特別警戒区域 区域図

