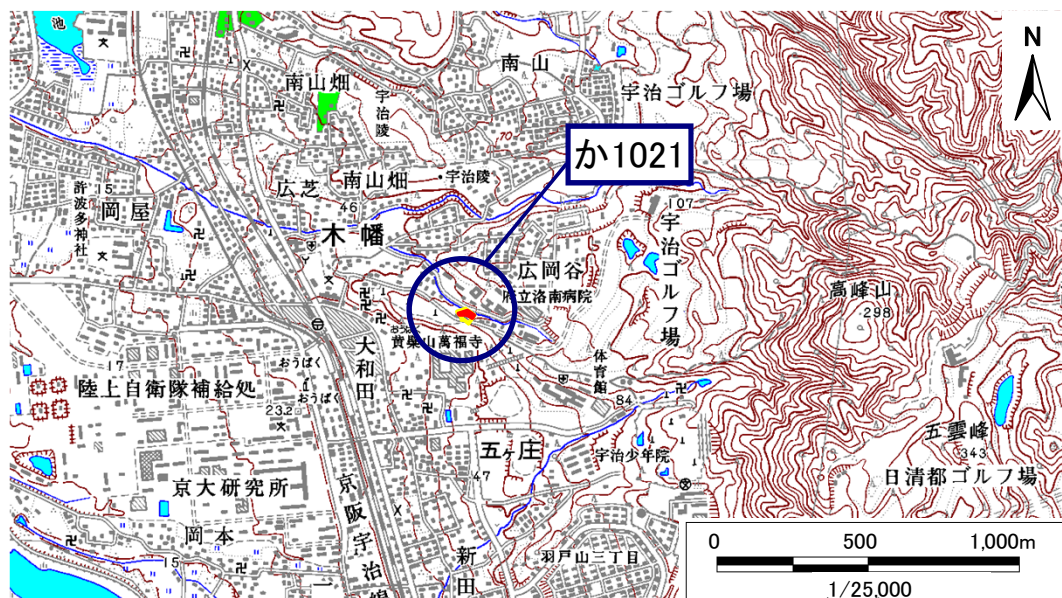


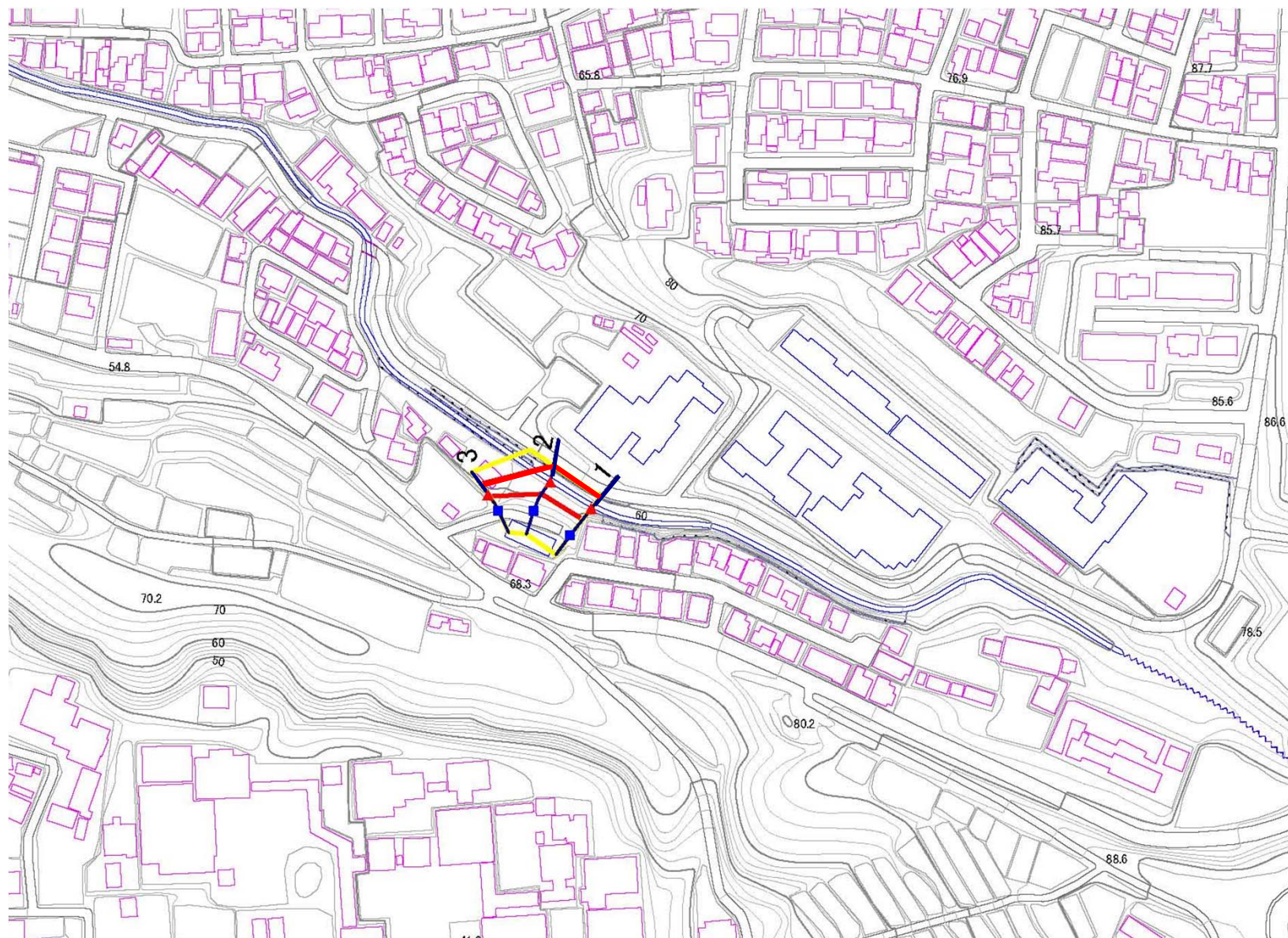
土砂災害警戒区域・土砂災害特別警戒区域 位置図



自然現象の種類	急傾斜地の崩壊
区域番号	か1021
区域名	五ヶ庄C
所在地	京都府宇治市五ヶ庄地区

土砂災害警戒区域		
土砂災害特別警戒区域	土石等の(移動)高さが1m以下の場合、土石等の移動による力が100kN/m ² を超える区域	
	土石等の堆積の高さが3mを超える区域	
	それ以外の区域	

土砂災害警戒区域・土砂災害特別警戒区域 区域図



移動による力の最大値(kN/m ²)	87.6
移動高の最大(m)	1.0
堆積による力の最大値(kN/m ²)	8.7
堆積高の最大(m)	1.7