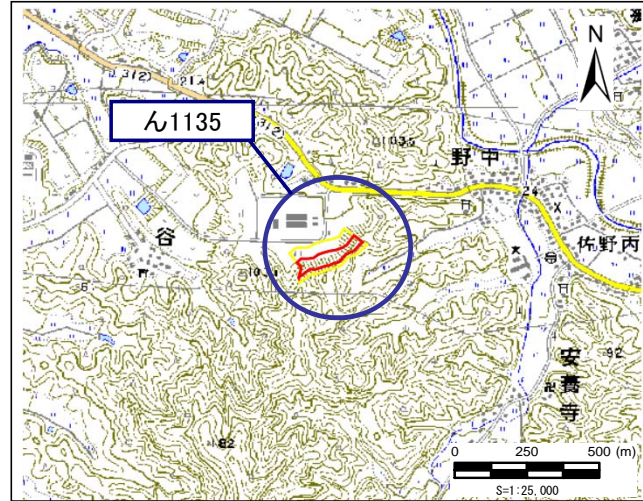


土砂災害警戒区域・土砂災害特別警戒区域 区域図

土砂災害警戒区域・土砂災害特別警戒区域 位置図



・この地図は、国土地理院長の承認を得て、同院発行の数値地図200000(地図画像)及び数値地図25000(地図画像)を複製したものである。(承認番号 平21業複、第436号)

自然現象の種類	急傾斜地の崩壊
区域番号	ん1135
区域名	谷F
所在地	京都府京丹後市久美浜町谷地区

移動による最大の力(kN/m <sup>2</sup> )	148.9
移動高の最大(m)	1.0
堆積による力の最大値(kN/m <sup>2</sup> )	17.8
堆積高の最大(m)	4.1

