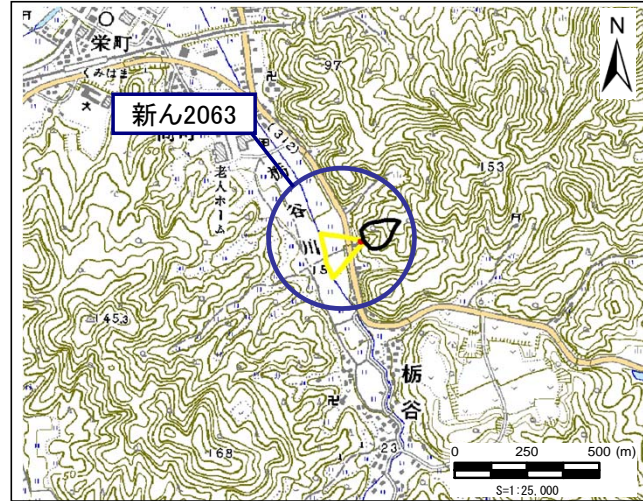


土砂災害警戒区域・土砂災害特別警戒区域 区域図

土砂災害警戒区域・土砂災害特別警戒区域 位置図



・この地図は、国土院院長の承認を得て、同院発行の数値地図200000(地図画像)及び数値地図25000(地図画像)を複製したものである。(承認番号 平21業複、第436号)

自然現象の種類	土石流
区域番号	新ん2063
区域名	栃谷2
所在地	京都府京丹後市久美浜町栃谷地区

土石流により建築物に作用すると想定される力の大きさの最大(KN/m ²)	27.2
最大の力が作用する時の土石流の高さ(m)	0.5

土砂災害警戒区域		
土砂災害特別警戒区域	土石流の高さが1mを超える区域 土石流により建築物に作用すると想定される力が50KN/m ² を超える区域	
	土石流により建築物に作用すると想定される力が50KN/m ² 以下の区域	
	土石流の高さが1m以下の区域	

