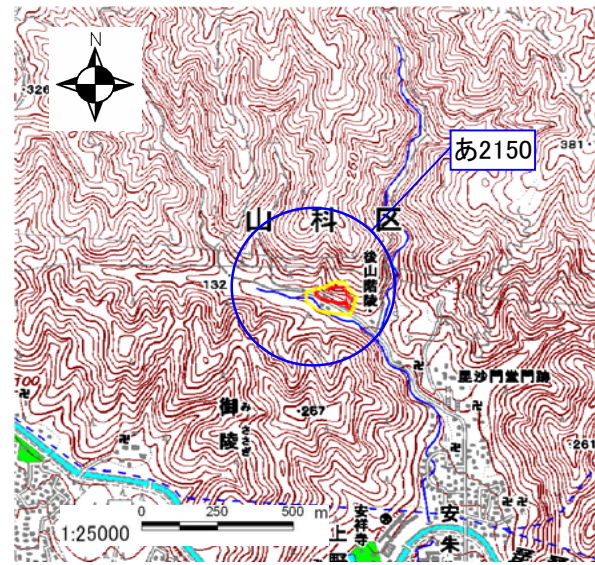


土砂災害警戒区域・土砂災害特別警戒区域 区域図

土砂災害警戒区域・土砂災害特別警戒区域 位置図

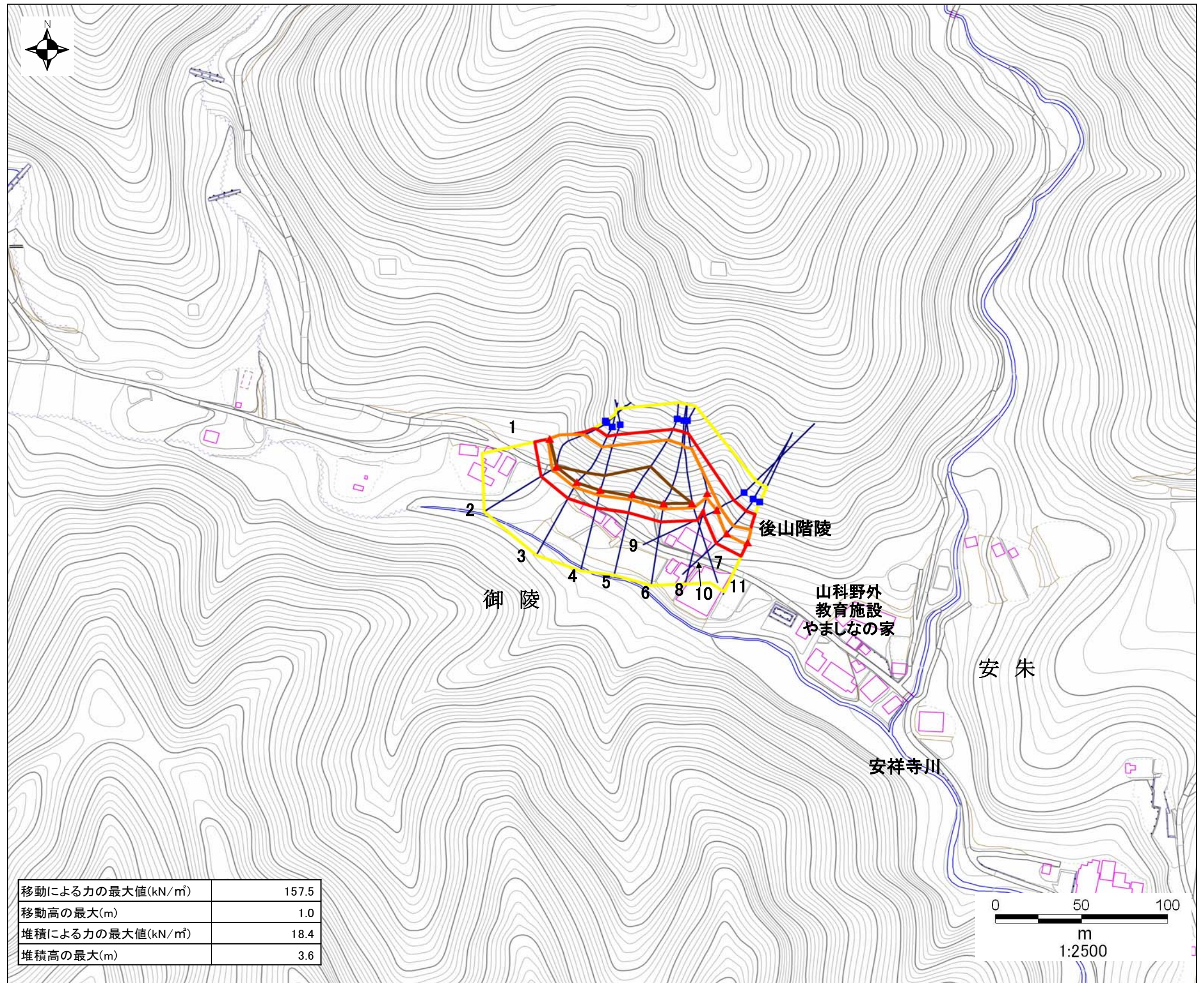


この地図は、国土地理院長の承認を得て、同院発行の数値地図25000(地図画像)を複製したものである。
(承認番号 平20業複、第898号)

自然現象の種類	急傾斜地の崩壊
区域番号	あ2150
区域名	沢の川
所在地	京都市山科区御陵沢ノ川町

土砂災害警戒区域		
土砂災害特別警戒区域	土石等の(移動)高さが1m以下の場合、土石等の移動による力が100kN/m ² を越える区域	
	土石等の堆積の高さが3mを超える区域	
	それ以外の区域	

	斜面下端
	斜面上端



移動による力の最大値(kN/m ²)	157.5
移動高の最大(m)	1.0
堆積による力の最大値(kN/m ²)	18.4
堆積高の最大(m)	3.6