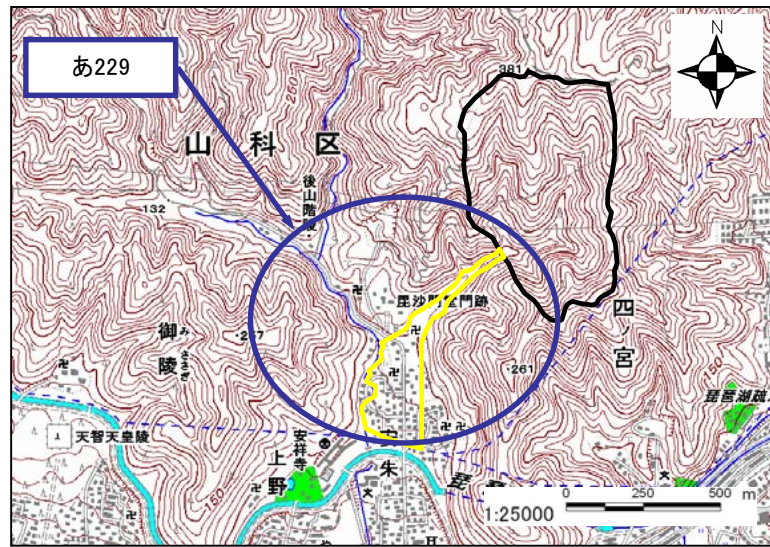


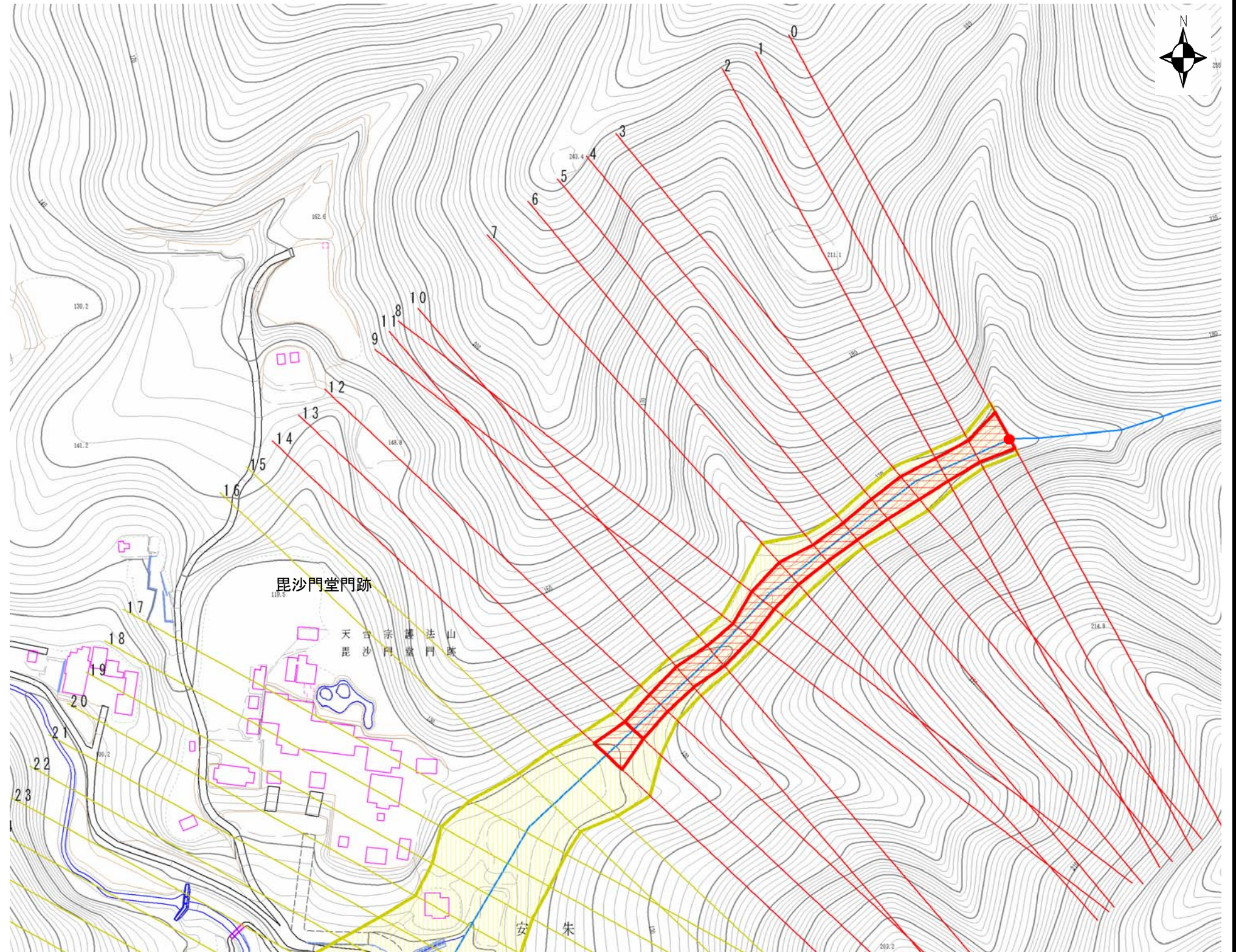
土砂災害警戒区域・土砂災害特別警戒区域 区域図

土砂災害警戒区域・土砂災害特別警戒区域 位置図



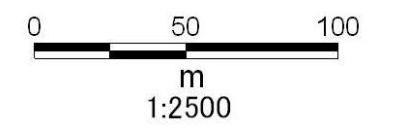
・この地図は、国土地理院長の承認を得て、同院発行の数値地図
数値地図25000(地図画像)を複製したものである。
(承認番号 平20業複、第898号)

| | |
|---------|------------|
| 自然現象の種類 | 土石流 |
| 区域番号 | あ229 |
| 区域名 | 安祥寺川1 |
| 所在地 | 京都市山科区安朱東谷 |

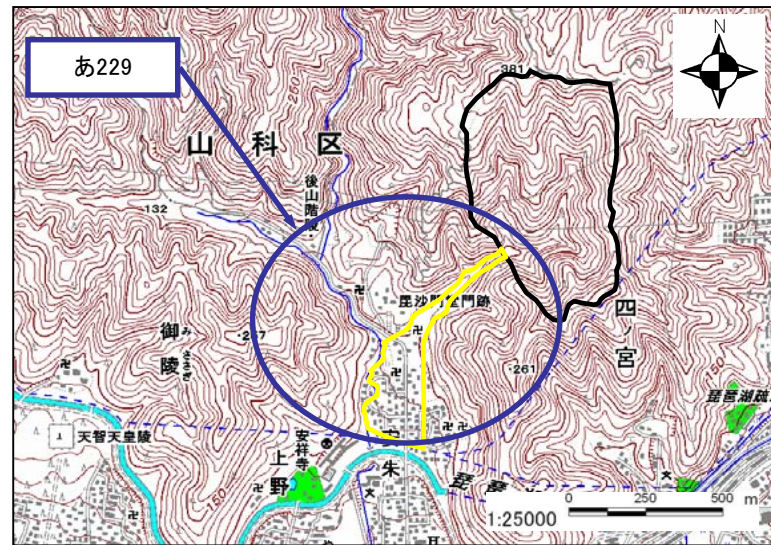


| 土砂災害警戒区域 | | |
|--------------------|---|--|
| 土砂災害 特別警戒 区域 | 土石流の高さが1mを 超える区域 | |
| | 土石流により建築物に作用 すると想定される力が 50kN/m2を超える区域 | |
| | 土石流により建築物に作用 すると想定される力が 50kN/m2以下の区域 | |
| 土石流の高さが1m以下の区域 | | |

| | |
|--|------|
| 土石流により建築物に作用すると想定される力の 大きさの最大(kN/m ²) | 43.4 |
| 最大の力が作用する時の土石流の高さ(m) | 1.3 |



土砂災害警戒区域・土砂災害特別警戒区域 位置図

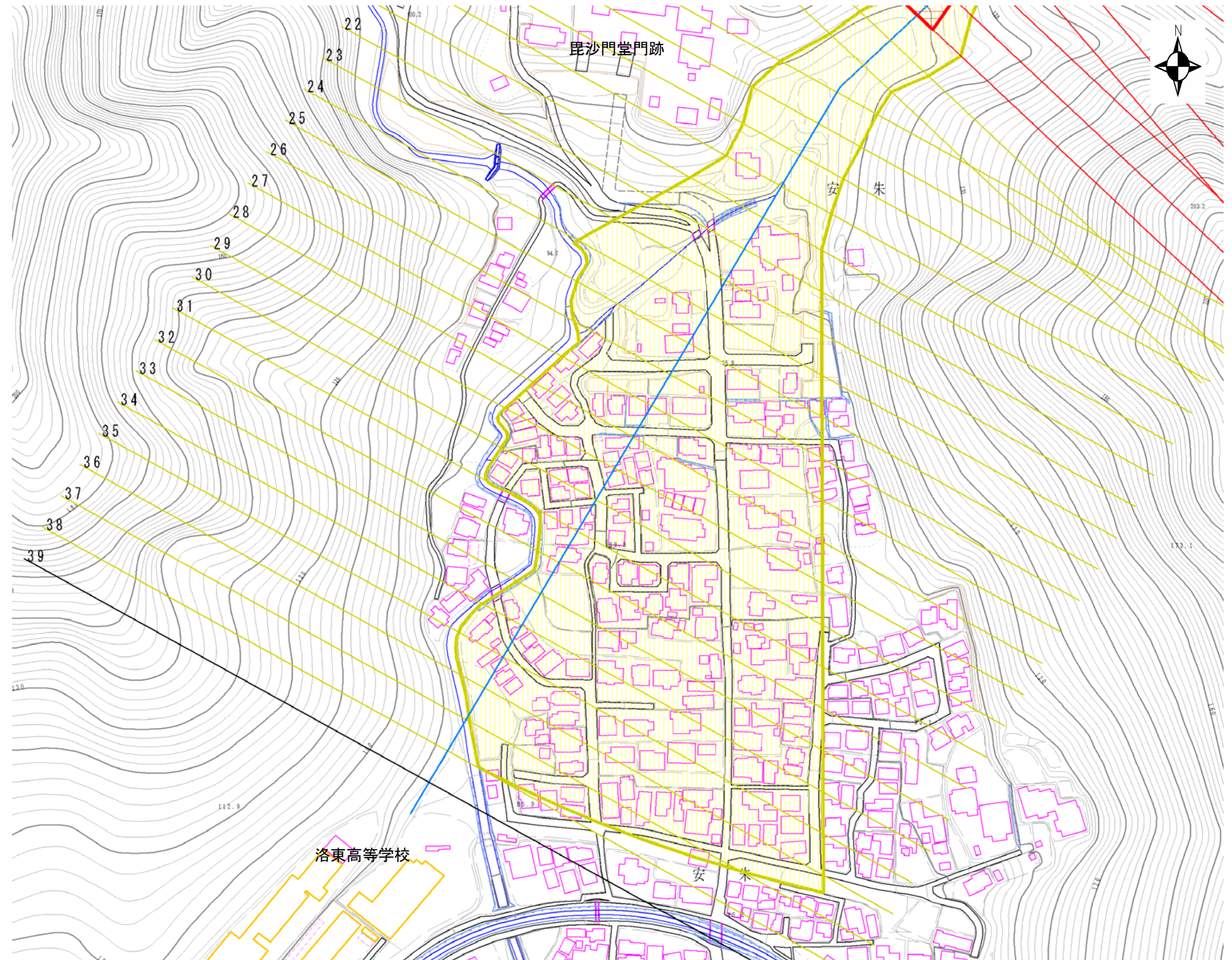


・この地図は、国土地理院長の承認を得て、同院発行の数値地図
数値地図25000(地図画像)を複製したものである。
(承認番号 平20業複、第898号)

| | |
|---------|------------|
| 自然現象の種類 | 土石流 |
| 区域番号 | あ229 |
| 区域名 | 安祥寺川1 |
| 所在地 | 京都市山科区安朱東谷 |

| 土砂災害警戒区域 | | |
|------------------------|---|--|
| 土砂災害 特別警戒 区 域 | 土石流の高さが1mを 超える区域 | |
| | 土石流により建築物に作用すると想定される力が 50kN/m2を超える区域 | |
| | 土石流により建築物に作用すると想定される力が 50kN/m2以下の区域 | |
| 土石流の高さが1m以下の区域 | | |

土砂災害警戒区域・土砂災害特別警戒区域 区域図



| | |
|--|------|
| 土石流により建築物に作用すると想定される力の 大きさの最大(kN/m ²) | 43.4 |
| 最大の力が作用する時の土石流の高さ(m) | 1.3 |

