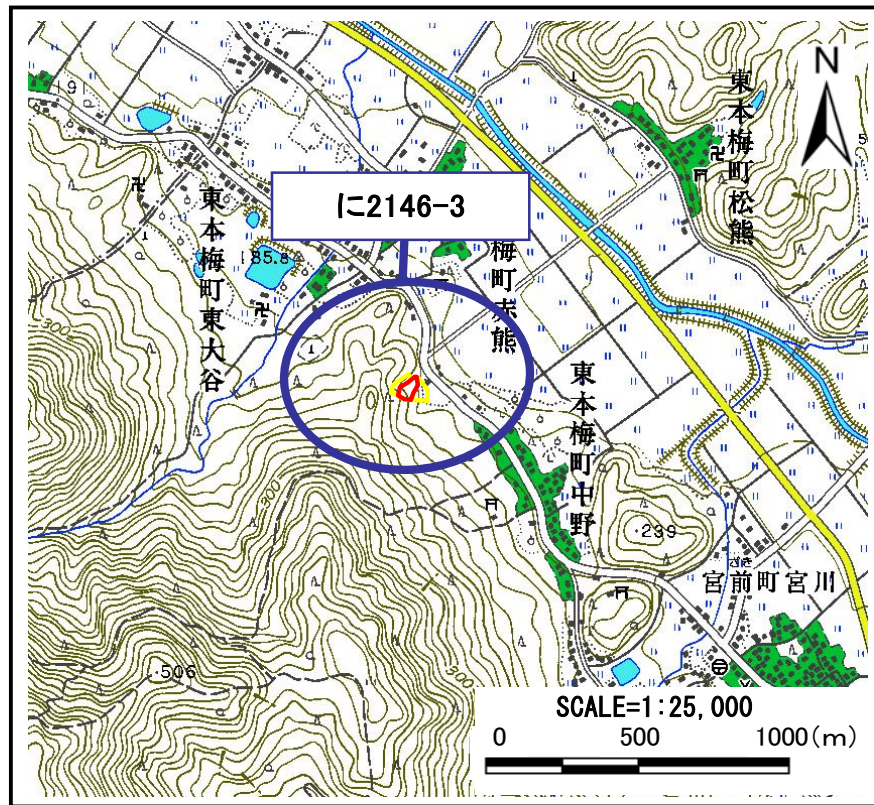
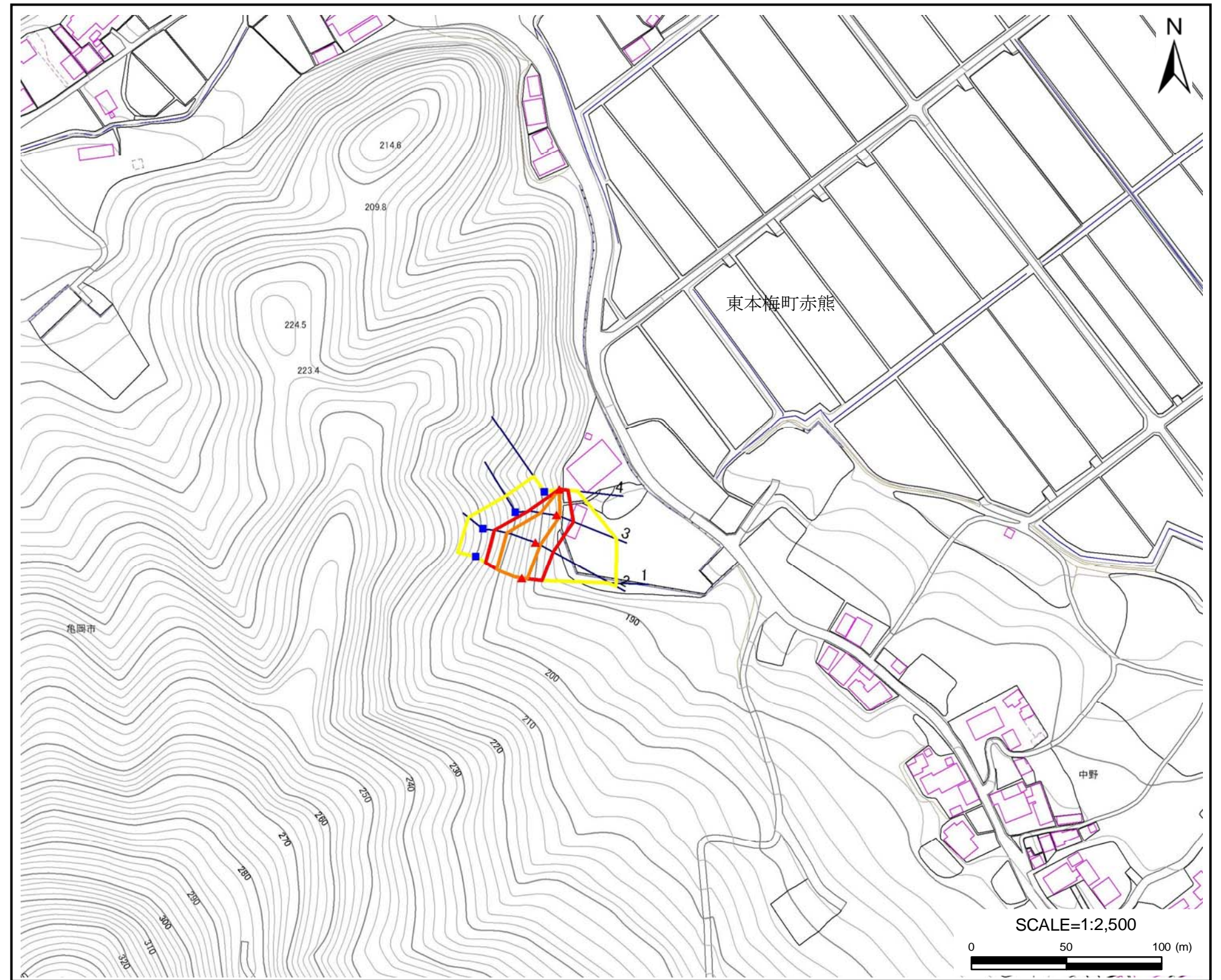


土砂災害警戒区域・土砂災害特別警戒区域 位置図



・この地図は国土院院長の承認を得て、同院発行の数値地図25,000 (地図画像) を複製したものである。(承認番号 平22業複, 第580号)

土砂災害警戒区域・土砂災害特別警戒区域 区域図



| | |
|---------|------------|
| 自然現象の種類 | 急傾斜地の崩壊 |
| 区域番号 | に2146-3 |
| 区域名 | 東本梅町K |
| 所在地 | 京都府亀岡市東本梅町 |

| | | |
|------------|---|----------------------|
| 土砂災害警戒区域 | | <input type="text"/> |
| 土砂災害特別警戒区域 | 土石等の(移動)高さが1m以下の場合、土石等の移動による力が100kN/m ² を超える区域 | <input type="text"/> |
| | 土石等の堆積の高さが3mを超える区域 | <input type="text"/> |
| | それ以外の区域 | <input type="text"/> |

| | |
|--------------------------------|-------|
| 移動による力の最大値(kN/m ²) | 145.9 |
| 移動高の最大(m) | 1.0 |
| 堆積による力の最大値(kN/m ²) | 14.2 |
| 堆積高の最大(m) | 2.8 |