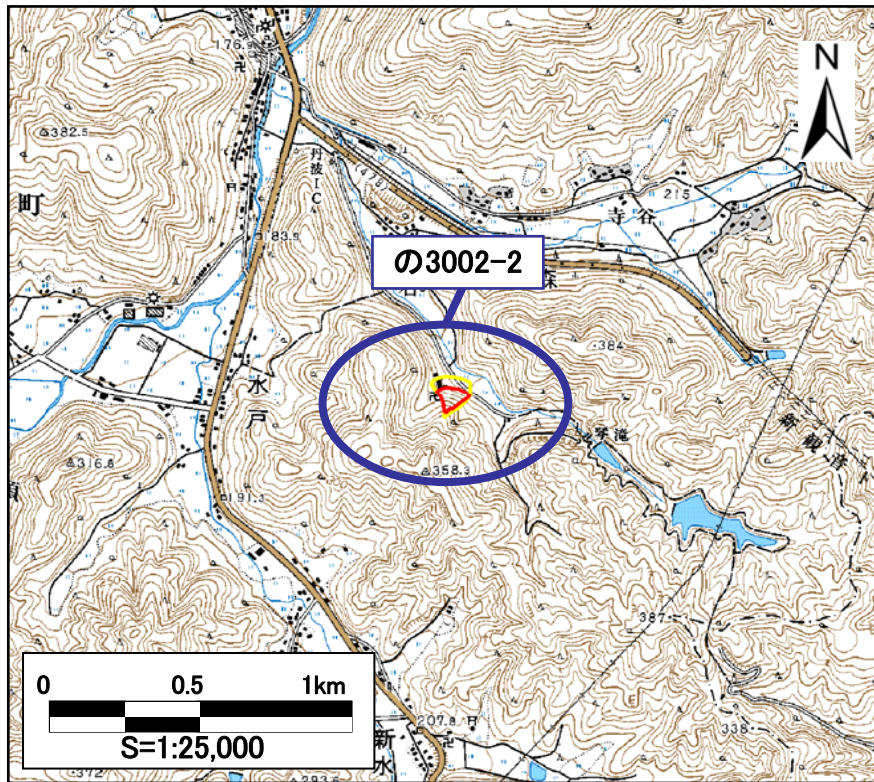
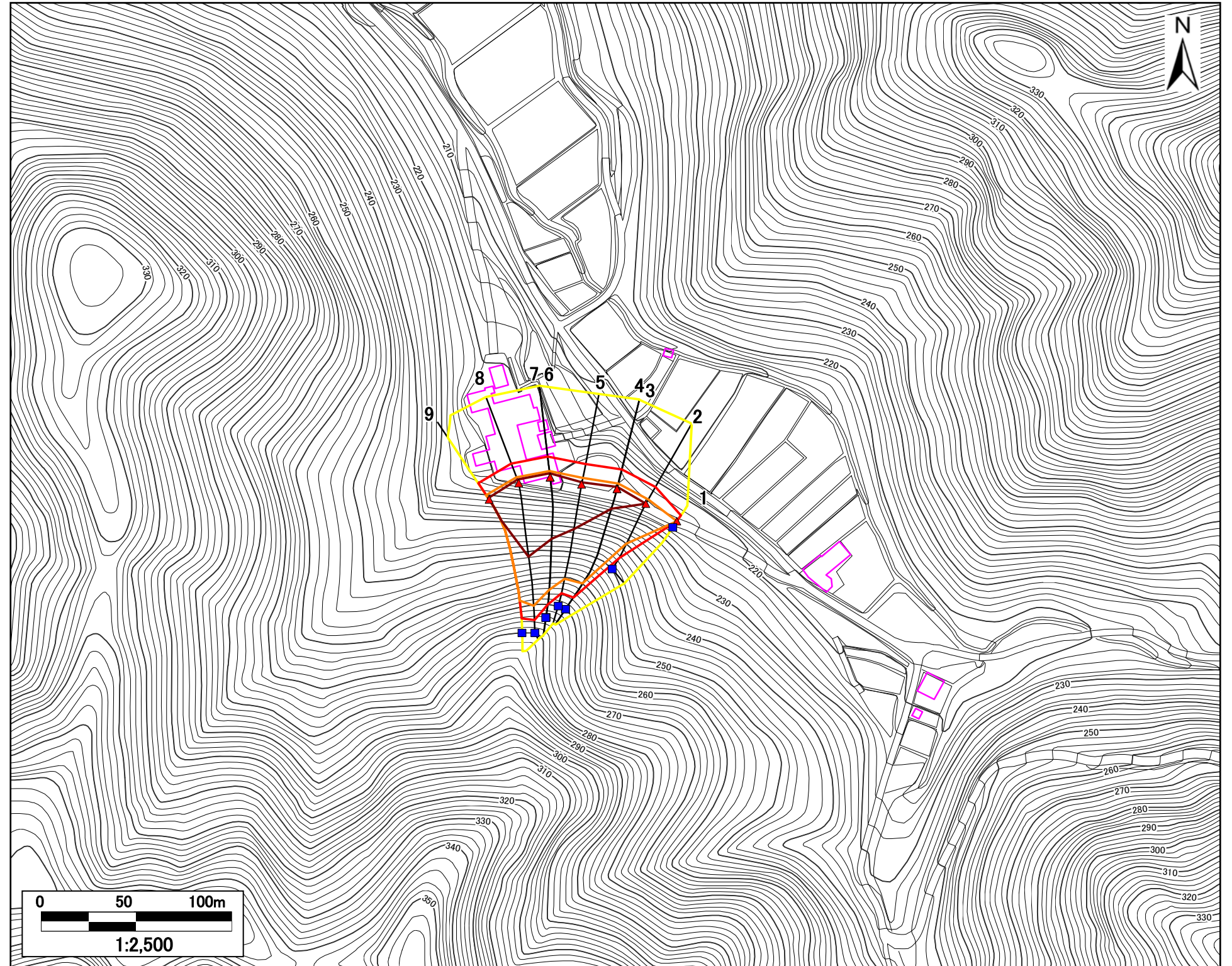


土砂災害警戒区域・土砂災害特別警戒区域 位置図

土砂災害警戒区域・土砂災害特別警戒区域 区域図



・この地図は国土地理院長の承認を得て、同院発行の数値地図25,000（地図画像）を複製したものである。（承認番号 平22業複, 第580号）



| | |
|---------|--------------|
| 自然現象の種類 | 急傾斜地の崩壊 |
| 区域番号 | の3002-2 |
| 区域名 | 市森I |
| 所在地 | 京都府船井郡京丹波町市森 |

| | | |
|------------|--|--|
| 土砂災害警戒区域 | | |
| 土砂災害特別警戒区域 | 土石等の(移動)高さが1m以下の場合、土石等の移動による力が 100kN/m^2 を超える区域 | |
| | 土石等の堆積の高さが3mを超える区域 | |
| | それ以外の区域 | |

| | |
|--------------------------------|-------|
| 移動による力の最大値(kN/m ²) | 156.8 |
| 移動高の最大(m) | 1.0 |
| 堆積による力の最大値(kN/m ²) | 19.8 |
| 堆積高の最大(m) | 3.9 |