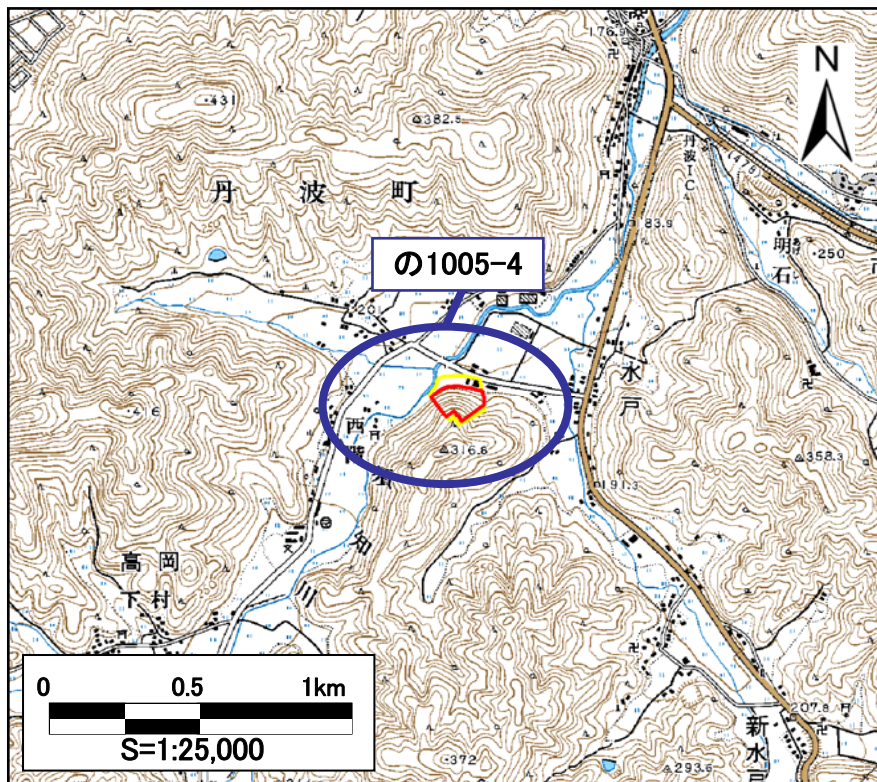
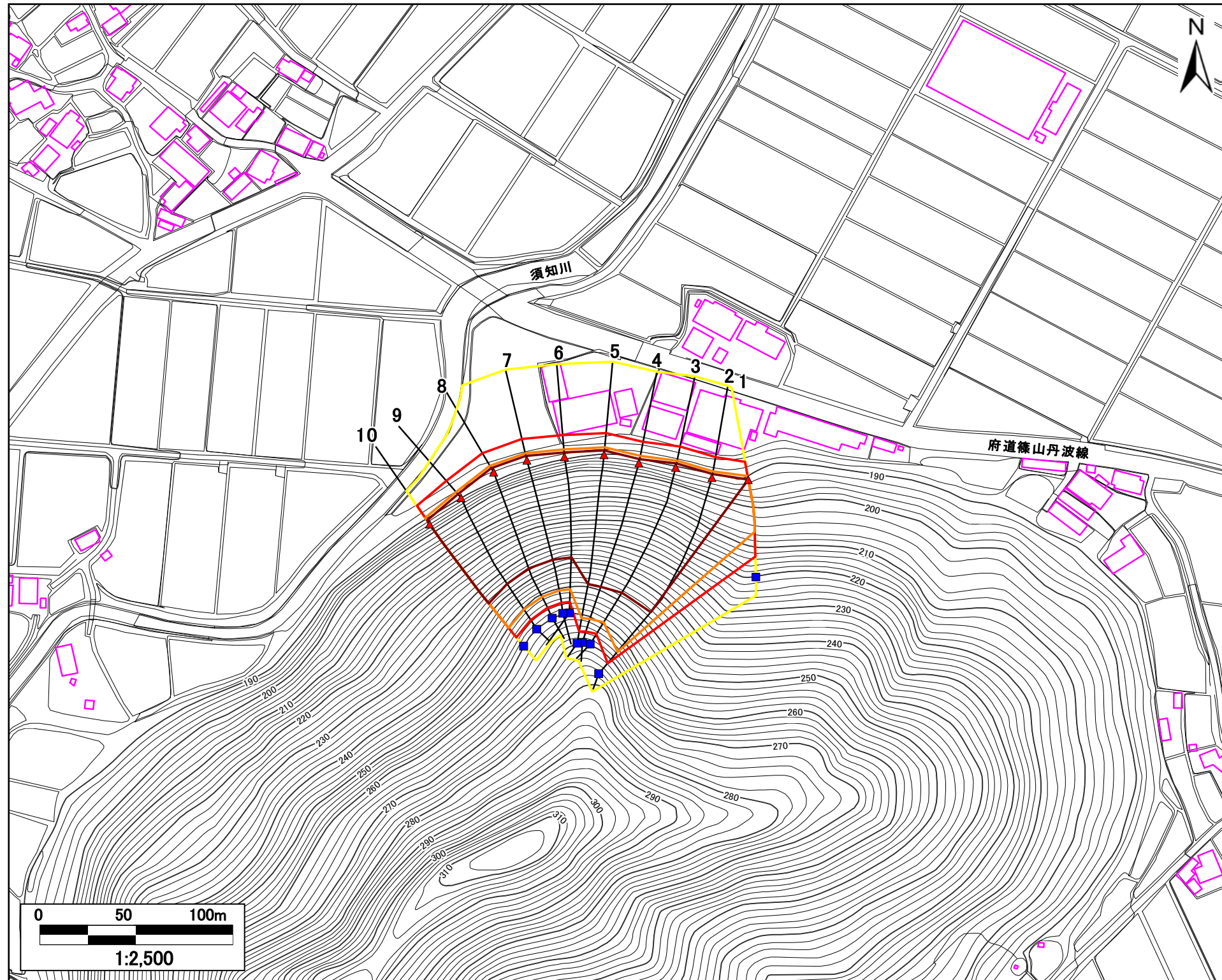


土砂災害警戒区域・土砂災害特別警戒区域 位置図



・この地図は国土地理院長の承認を得て、同院発行の数値地図25,000（地図画像）を複製したものである。（承認番号 平22業複, 第580号）

土砂災害警戒区域・土砂災害特別警戒区域 区域図



自然現象の種類	急傾斜地の崩壊
区域番号	の1005-4
区域名	水戸D
所在地	京都府船井郡京丹波町水戸

土砂災害警戒区域		
土砂災害特別警戒区域	土石等の(移動)高さが1m以下の場合、土石等の移動による力が 100kN/m^2 を超える区域	
	土石等の堆積の高さが3mを超える区域	
	それ以外の区域	

移動による力の最大値 (kN/m^2)	166.8
移動高の最大 (m)	1.0
堆積による力の最大値 (kN/m^2)	21.5
堆積高の最大 (m)	4.2