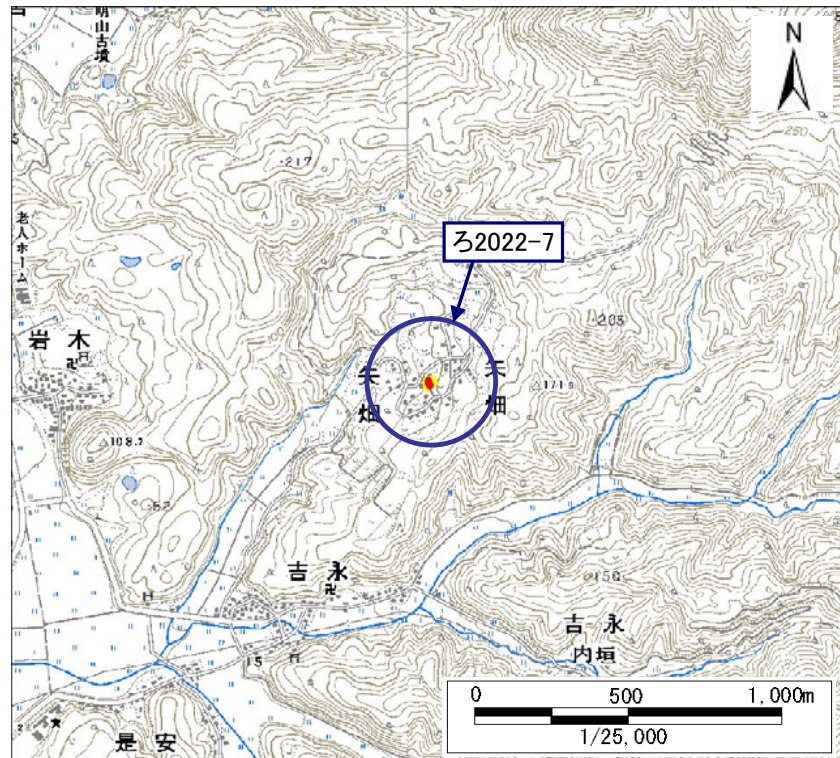
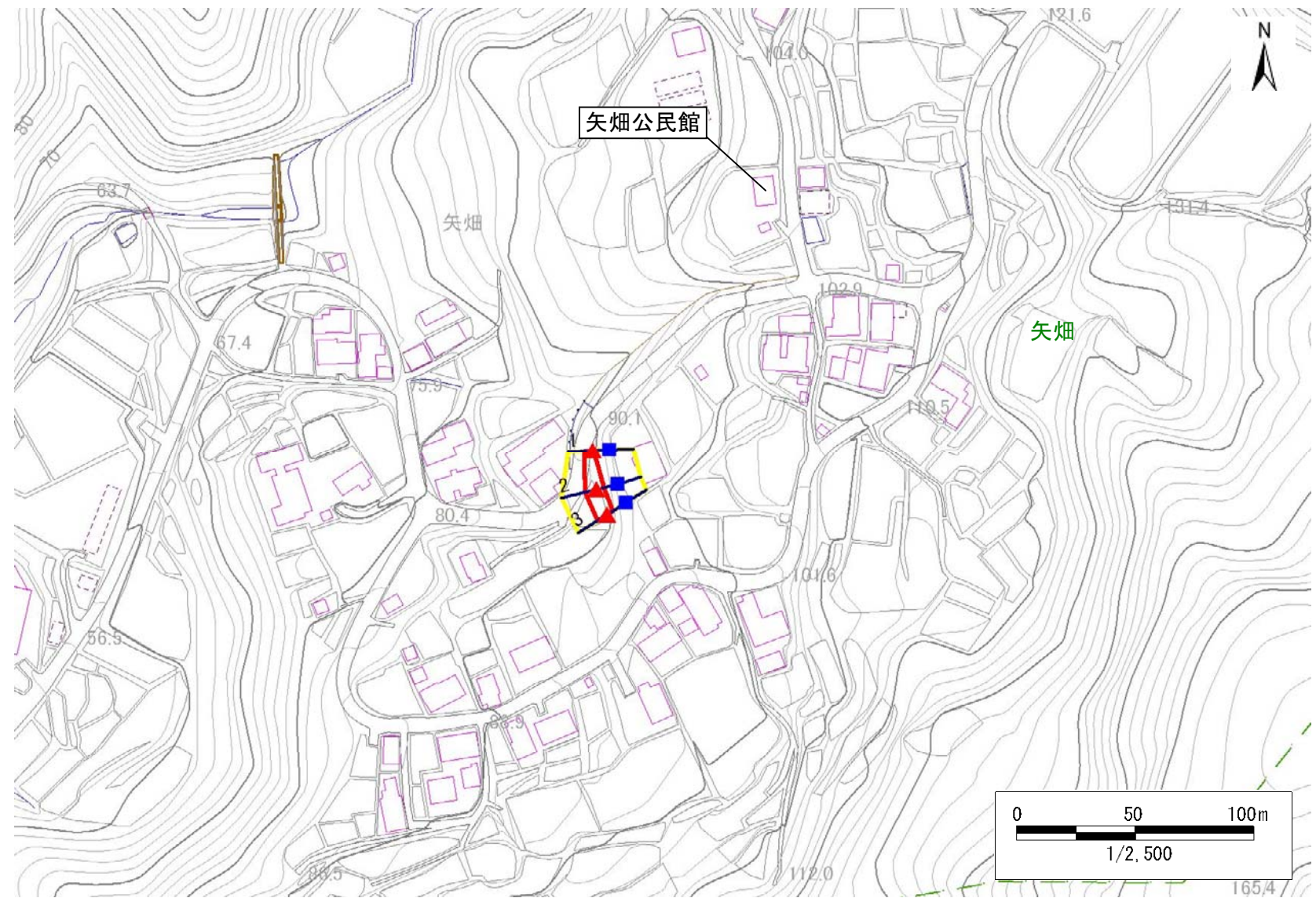


土砂災害警戒区域・土砂災害特別警戒区域 区域図

土砂災害警戒区域・土砂災害特別警戒区域 位置図



・この地図は、国土地理院長の承認を得て、同院発行の数値地図25000(地図画像)を複製したものである。(承認番号 平21業複、第436号)



自然現象の種類	急傾斜地の崩壊
区域番号	ろ2022-7
区域名	矢畑E
所在地	京丹後市丹後町矢畑地区

土砂災害警戒区域		<span style="border: 1px solid yellow; display: inline-block; width: 20px; height: 10px;"></span>
土砂災害特別警戒区域	土石等の(移動)高さが1m以下の場合、土石等の移動による力が100kN/m <sup>2</sup> を超える区域	<span style="border: 1px solid orange; display: inline-block; width: 20px; height: 10px;"></span>
	土石等の堆積の高さが3mを超える区域	<span style="border: 1px solid red; display: inline-block; width: 20px; height: 10px;"></span>
	それ以外の区域	<span style="border: 1px solid red; display: inline-block; width: 20px; height: 10px;"></span>

移動による力の最大値(kN/m <sup>2</sup> )	72.6
移動高の最大(m)	1.0
堆積による力の最大値(kN/m <sup>2</sup> )	7.9
堆積高の最大(m)	1.8