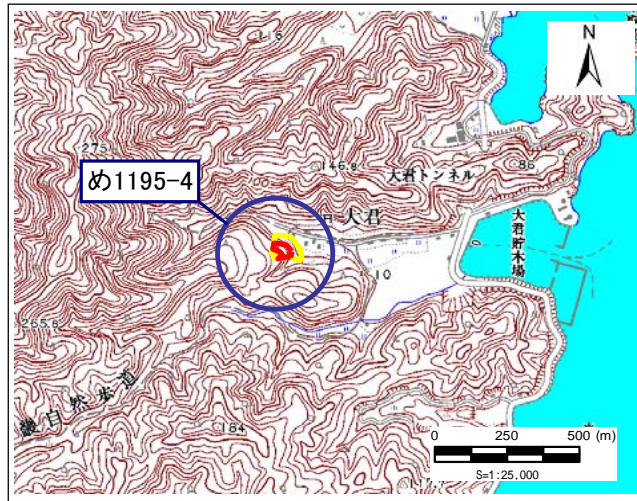


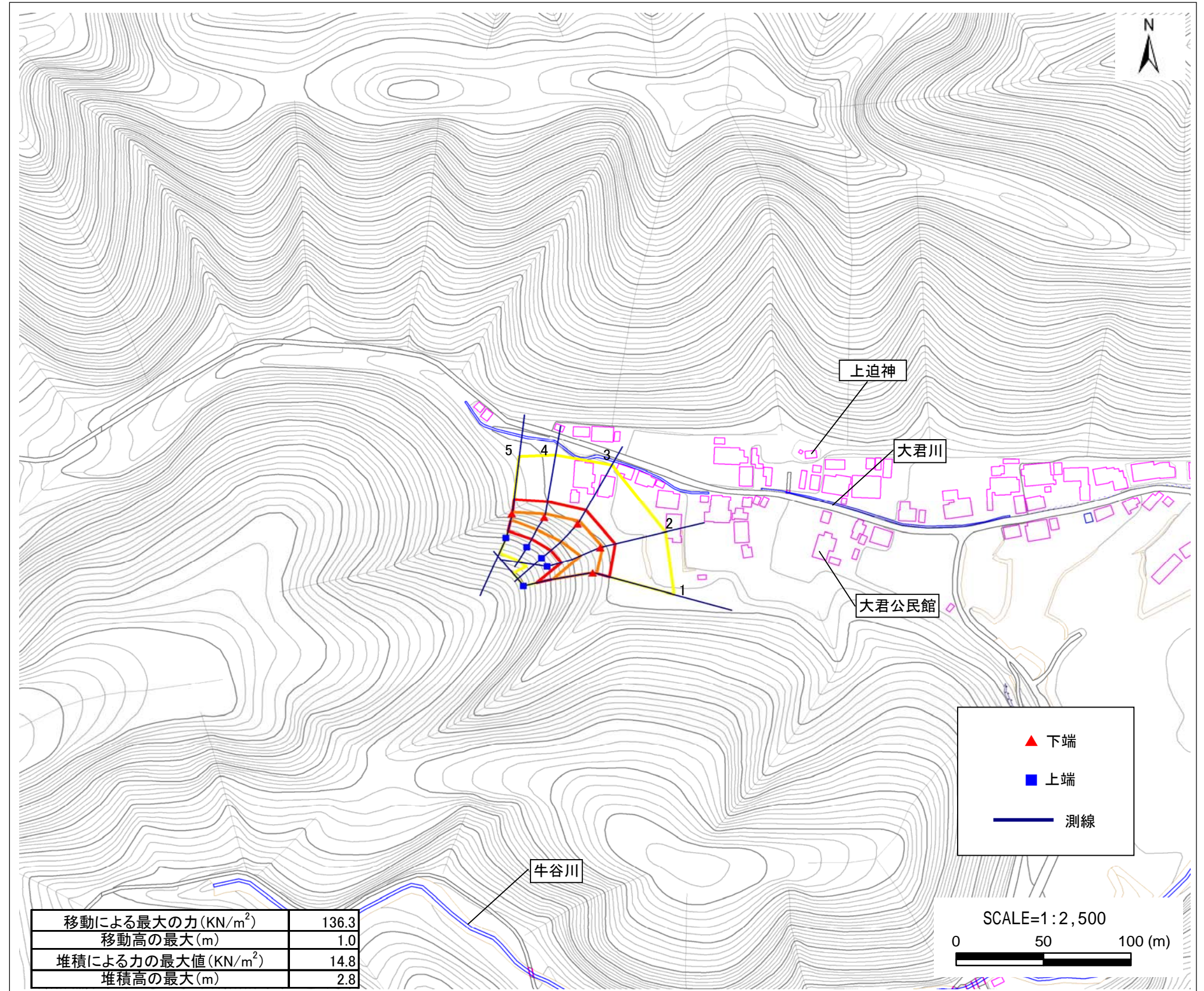
土砂災害警戒区域・土砂災害特別警戒区域 区域図

土砂災害警戒区域・土砂災害特別警戒区域 位置図



この地図は、国土地理院長の承認を得て、同院発行の数値地図200000(地図画像)及び数値地図25000(地図画像)を複製したものである。(承認番号 平22業複、第580号)

自然現象の種類	急傾斜地の崩壊
区域番号	め1195-4
区域名	大君E
所在地	京都府舞鶴市大君地区



▲ 下端
■ 上端
— 測線

移動による最大の力 (KN/m ²)	136.3
移動高の最大 (m)	1.0
堆積による力の最大値 (KN/m ²)	14.8
堆積高の最大 (m)	2.8

SCALE=1:2,500
0 50 100 (m)

土砂災害警戒区域		
土砂災害特別警戒区域	土石等の高さが1m以下の場合、土石等の移動による力が100KN/m ² を超える区域	
	土石等の堆積の高さが3mを超える区域	
	それ以外の区域	