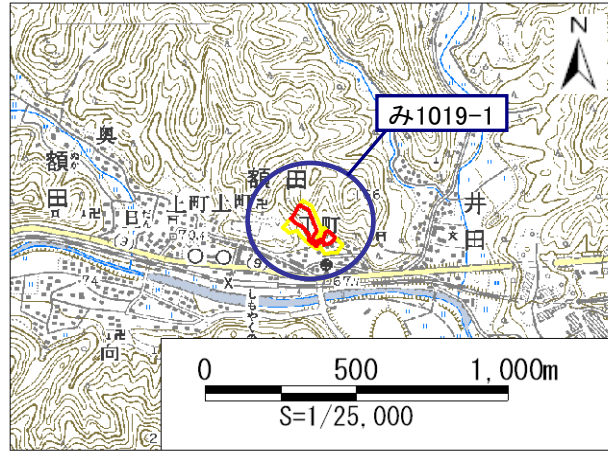


土砂災害警戒区域・土砂災害特別警戒区域 区域図

土砂災害警戒区域・土砂災害特別警戒区域 位置図



この地図は、国土地理院長の承認を得て、同院発行の数値地図200000(地図画像)及び数値地図25000(地図画像)を複製したものである。(承認番号 平21業複、第743号)

|         |              |
|---------|--------------|
| 自然現象の種類 | 急傾斜地の崩壊      |
| 区域番号    | み1019-1      |
| 区域名     | 奥C           |
| 所在地     | 京都府福知山市夜久野町奥 |

|                                |       |
|--------------------------------|-------|
| 移動による力の最大値(KN/m <sup>2</sup> ) | 163.4 |
| 移動高の最大(m)                      | 1.0   |
| 堆積による力の最大値(KN/m <sup>2</sup> ) | 19.2  |
| 堆積高の最大(m)                      | 3.8   |

|            |   |  |
|------------|---|--|
| 土砂災害警戒区域   |   |  |
| 土砂災害特別警戒区域 | 土石等の高さが1m以下の場合、土石等の移動による力が100KN/m <sup>2</sup> を超える区域 |  |
|            | 土石等の堆積の高さが3mを超える区域                                    |  |
|            | それ以外の区域   |  |

