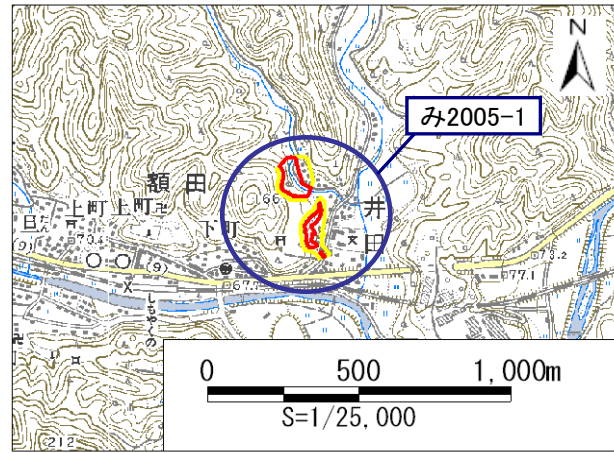


土砂災害警戒区域・土砂災害特別警戒区域 区域図

土砂災害警戒区域・土砂災害特別警戒区域 位置図



この地図は、国土地理院長の承認を得て、同院発行の数値地図200000(地図画像)及び数値地図25000(地図画像)を複製したものである。(承認番号 平21業複、第743号)

自然現象の種類	急傾斜地の崩壊
区域番号	み2005-1
区域名	井田B
所在地	京都府福知山市夜久野町井田

移動による力の最大値(KN/m <sup>2</sup> )	166.5
移動高の最大(m)	1.0
堆積による力の最大値(KN/m <sup>2</sup> )	22.0
堆積高の最大(m)	4.4

土砂災害警戒区域	
土砂災害特別警戒区域	

土砂等の高さが1m以下の場合、土石等の移動による力が100KN/m<sup>2</sup>を超える区域

土砂等の堆積の高さが3mを超える区域

それ以外の区域

