

土砂災害特別警戒区域

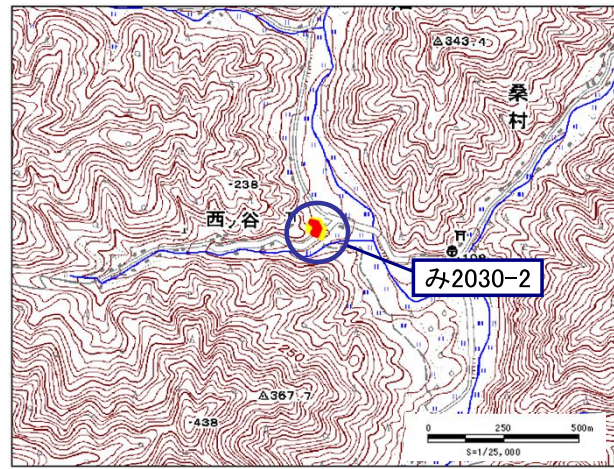
告示年月日 平成 年 月 日
告示番号 京都府告示第 号

土砂災害警戒区域

告示年月日 平成 年 月 日
告示番号 京都府告示第 号

土砂災害警戒区域・土砂災害特別警戒区域 区域図

土砂災害警戒区域・土砂災害特別警戒区域 位置図



この地図は、国土地理院長の承認を得て、同院発行の数値地図200000(地図画像)及び数値地図25000(地図画像)を複製したものである。(承認番号 平22業復、第580号)

自然現象の種類	急傾斜地の崩壊
区域番号	み2030-2
区域名	西谷C
所在地	京都府福知山市夜久野町西谷

移動による最大の力(KN/m ²)	114.6
移動高の最大(m)	1.0
堆積による力の最大値(KN/m ²)	11.8
堆積高の最大(m)	2.3

土砂災害警戒区域		
土砂災害特別警戒区域	土石等の高さが1m以下の場合、 土石等の移動による力が100KN/m ² を超える区域	
	土石等の堆積の高さが3mを超える区域	
	それ以外の区域	

