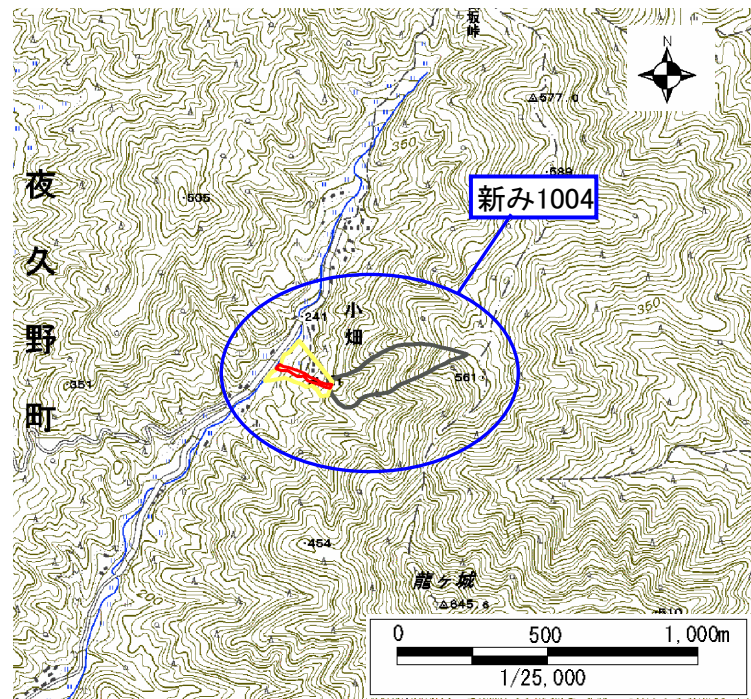


土砂災害警戒区域・土砂災害特別警戒区域 位置図

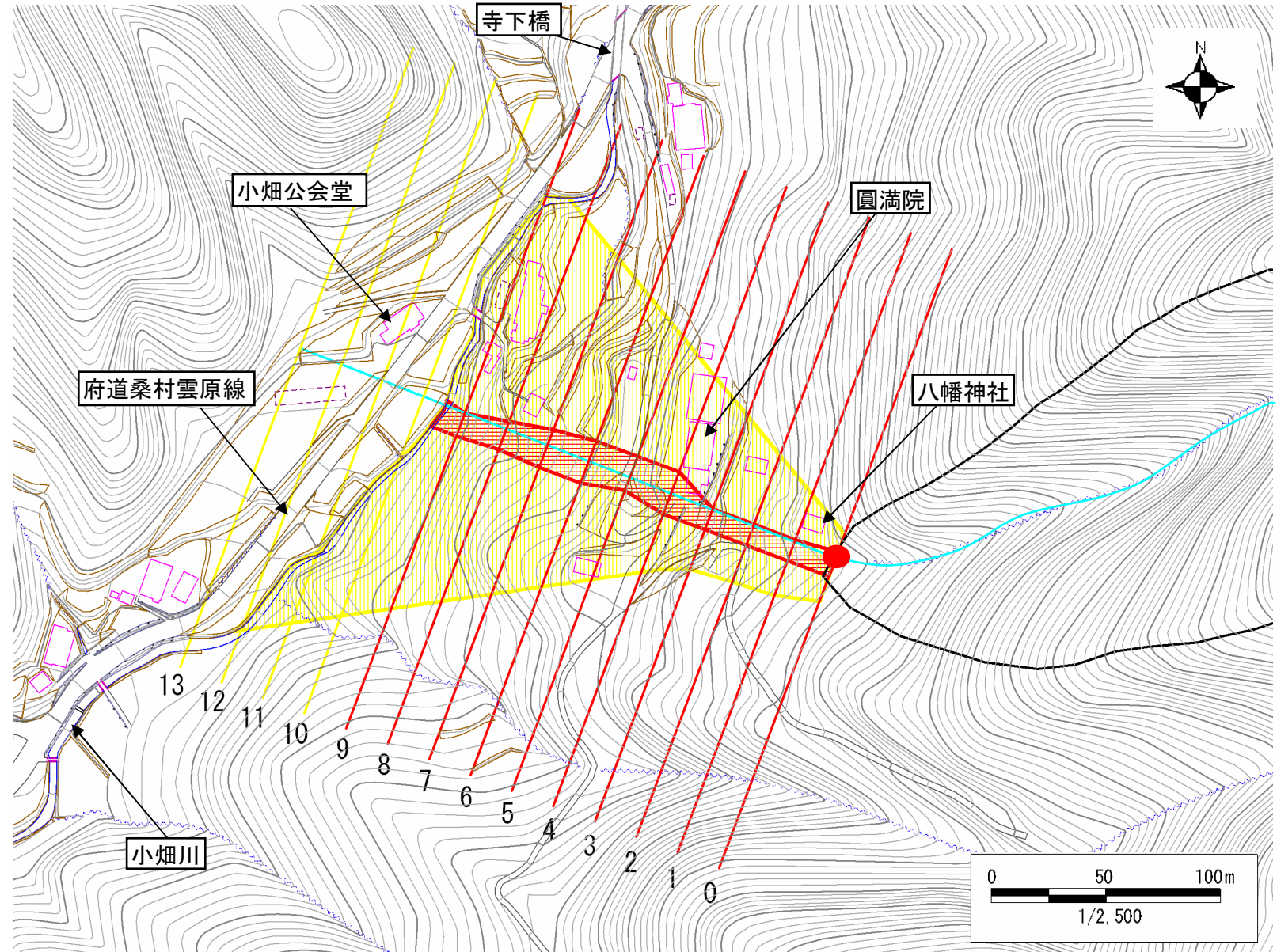


・この地図は、国土地理院長の承認を得て、同院発行の数値地図25 000(地図画像)を複製したものである。
(承認番号 平21業複、第758号)

自然現象の種類	土石流
区域番号	新み1004
区域名	小畑9
所在地	京都府福知山市夜久野町小畑

土砂災害警戒区域			
土砂災害特別警戒区域	土石流の高さが1mを超える区域	土石流により建築物に作用すると想定される力が50kN/m ² を超える区域	
		土石流により建築物に作用すると想定される力が50kN/m ² 以下の区域	
	土石流の高さが1m以下の区域		

土砂災害警戒区域・土砂災害特別警戒区域 区域図



※計算上、測線10,11とRが発生しているが、川止めとなるためYのみ着色

土石流により建築物に作用すると想定される力の大きさの最大(kN/m ²)	24.8
最大の力が作用する時の土石流の高さ(m)	0.6