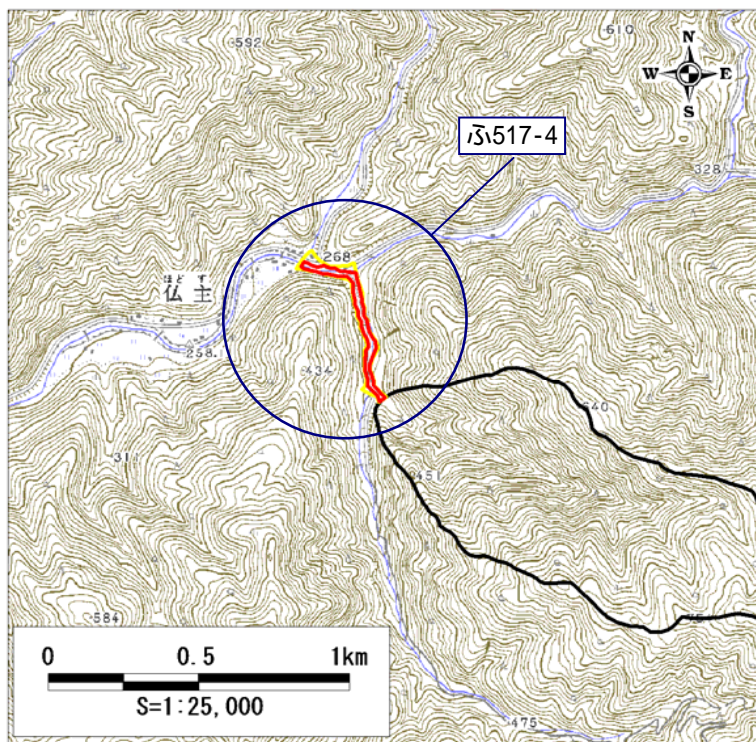


土砂災害警戒区域・土砂災害特別警戒区域 位置図

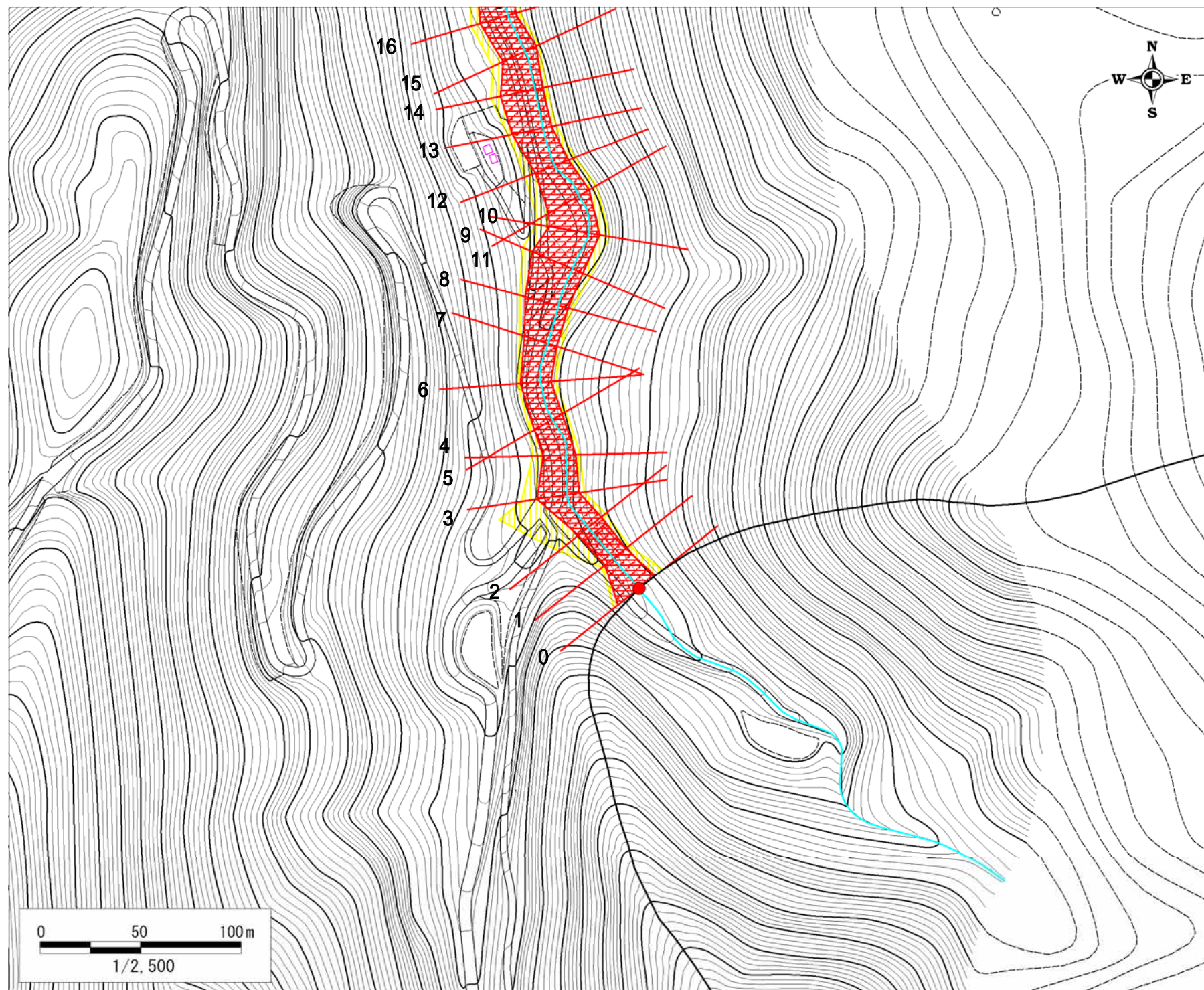


この地図は、国土地理院長の承認を得て、同院発行の数値地図25,000(地図画像)を複製したものである。(承認番号 平21業複、第692号)

|         |              |
|---------|--------------|
| 自然現象の種類 | 土石流          |
| 区域番号    | ふ517-4       |
| 区域名     | 弘主7          |
| 所在地     | 京都府船井郡京丹波町弘主 |

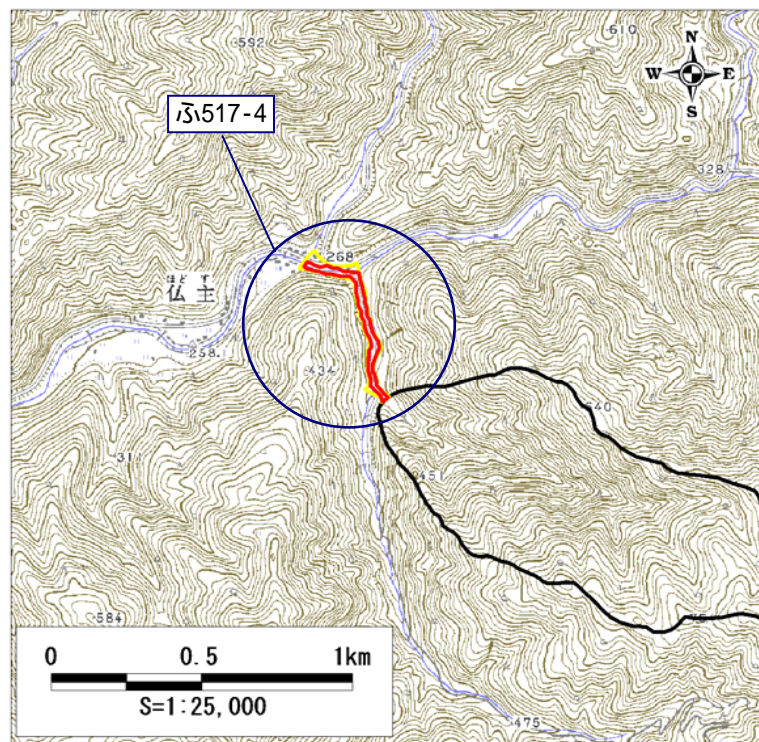
|            |                 |  |
|------------|-----------------|--|
| 土砂災害警戒区域   |                 |  |
| 土砂災害特別警戒区域 | 土石流の高さが1mを超える区域 |  |
|            | 土石流の高さが1m以下の区域  |  |
|            | 土石流の高さが1m以下の区域  |  |

土砂災害警戒区域・土砂災害特別警戒区域 区域図



|  |      |
|--|------|
| 土石流により建築物に作用すると想定される力の大きさの最大(kN/m <sup>2</sup> ) | 61.9 |
| 最大の力が作用する時の土石流の高さ(m)                             | 2.1  |

土石災害警戒区域・土石災害特別警戒区域 位置図

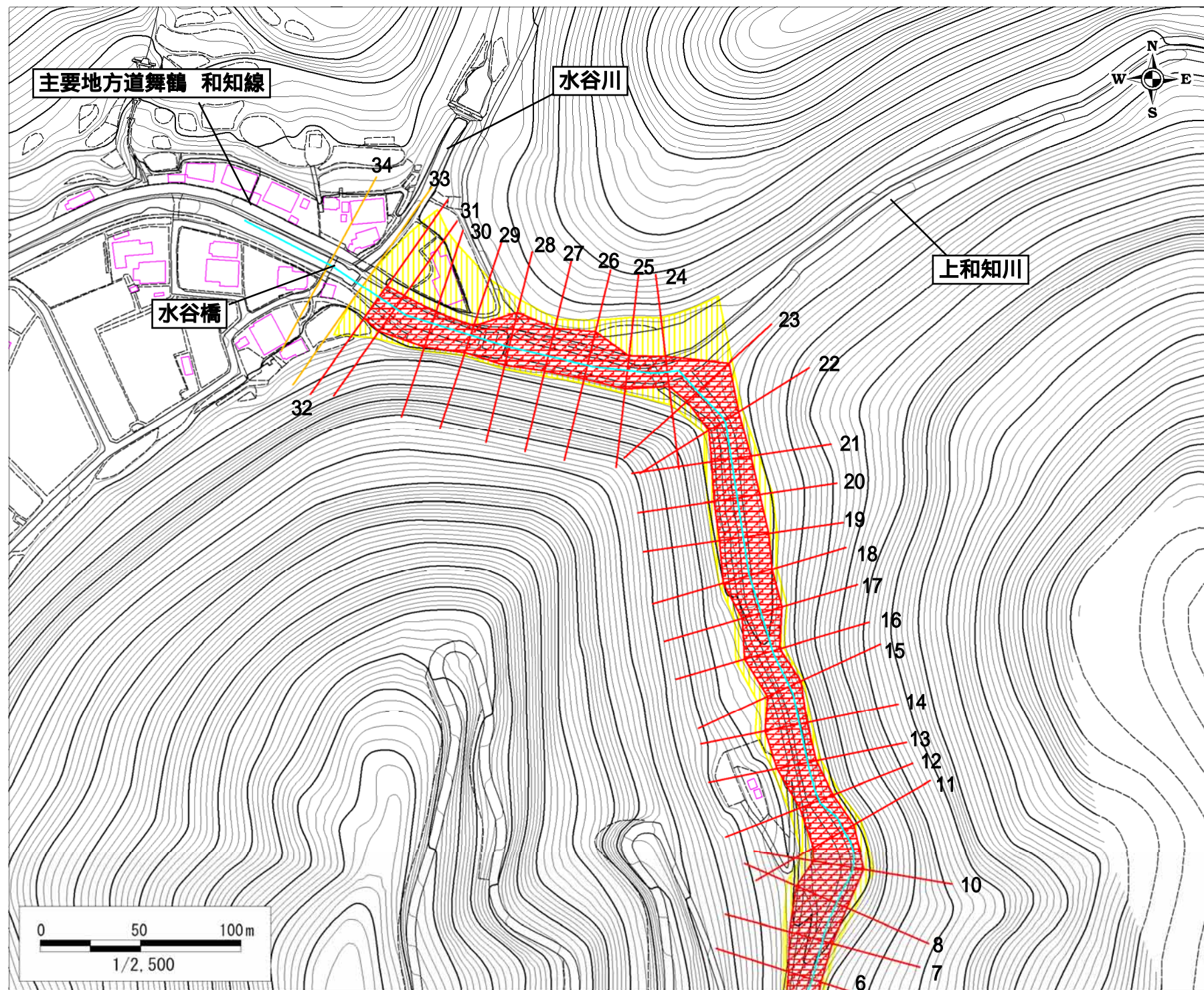


この地図は、国土地理院長の承認を得て、同院発行の数値地図25,000(地図画像)を複製したものである。(承認番号 平21総複、第692号)

|         |              |
|---------|--------------|
| 自然現象の種類 | 土石流          |
| 区域番号    | ふ517-4       |
| 区域名     | 仏主7          |
| 所在地     | 京都府船井郡京丹波町仏主 |

|            |                 |  |
|------------|-----------------|--|
| 土石災害警戒区域   |                 |  |
| 土石災害特別警戒区域 | 土石流の高さが1mを超える区域 |  |
|            | 土石流の高さが1m以下の区域  |  |
|            | 土石流の高さが1m以下の区域  |  |

土石災害警戒区域・土石災害特別警戒区域 区域図



|  |      |
|--|------|
| 土石流により建築物に作用すると想定される力の大きさの最大(kN/m <sup>2</sup> ) | 61.9 |
| 最大の力が作用する時の土石流の高さ(m)                             | 2.1  |