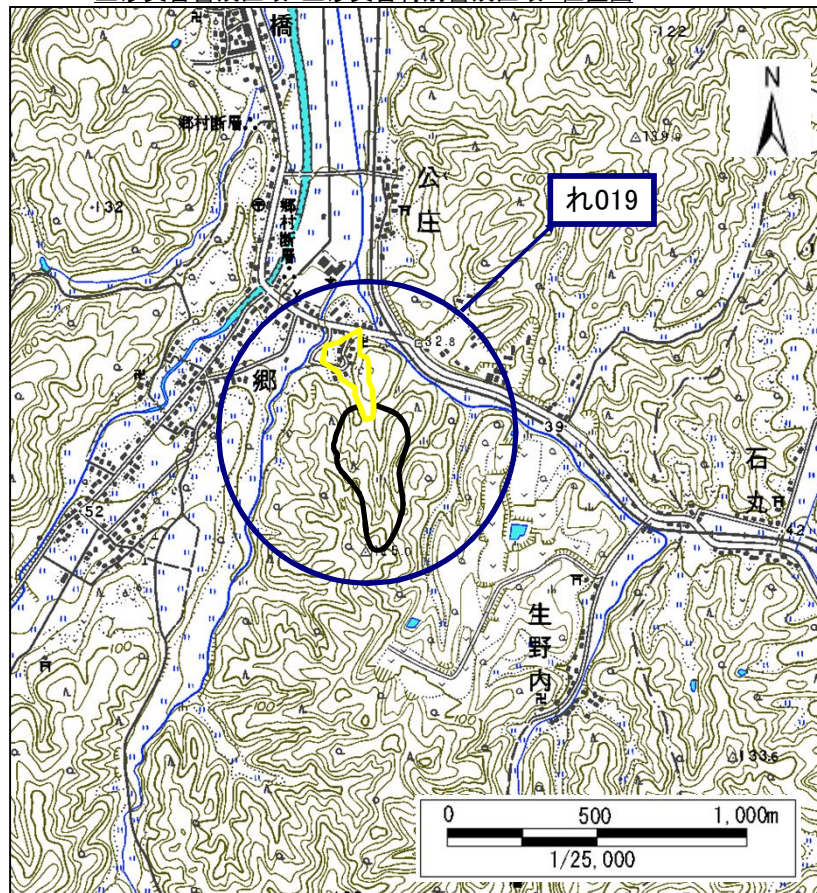


土砂災害警戒区域・土砂災害特別警戒区域 位置図



この地図は、国土地理院長の承認を得て、同院発行の数値地図25000(地図画像)を複製したものである。
(承認番号 平19総複、第1082号)

自然現象の種類	土石流
区域番号	れ019
区域名	シガ谷
所在地	京都府京丹後市網野町郷地区

土石流により建築物に作用すると想定される力の大きさの最大(kN/m ²)	20.2
最大の力が作用する時の土石流の高さ(m)	0.9

土砂災害警戒区域		
土砂災害特別警戒区	土石流の高さが1mを超える区域	
	土石流の高さが1m以下を越える区域	

土砂災害警戒区域・土砂災害特別警戒区域 区域図

