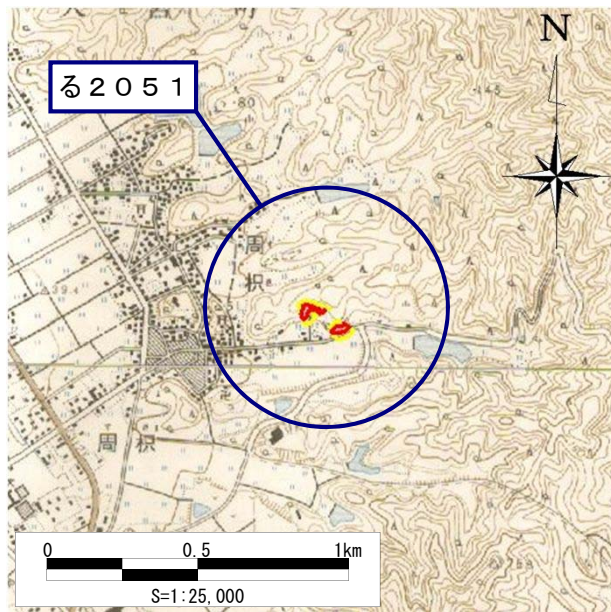


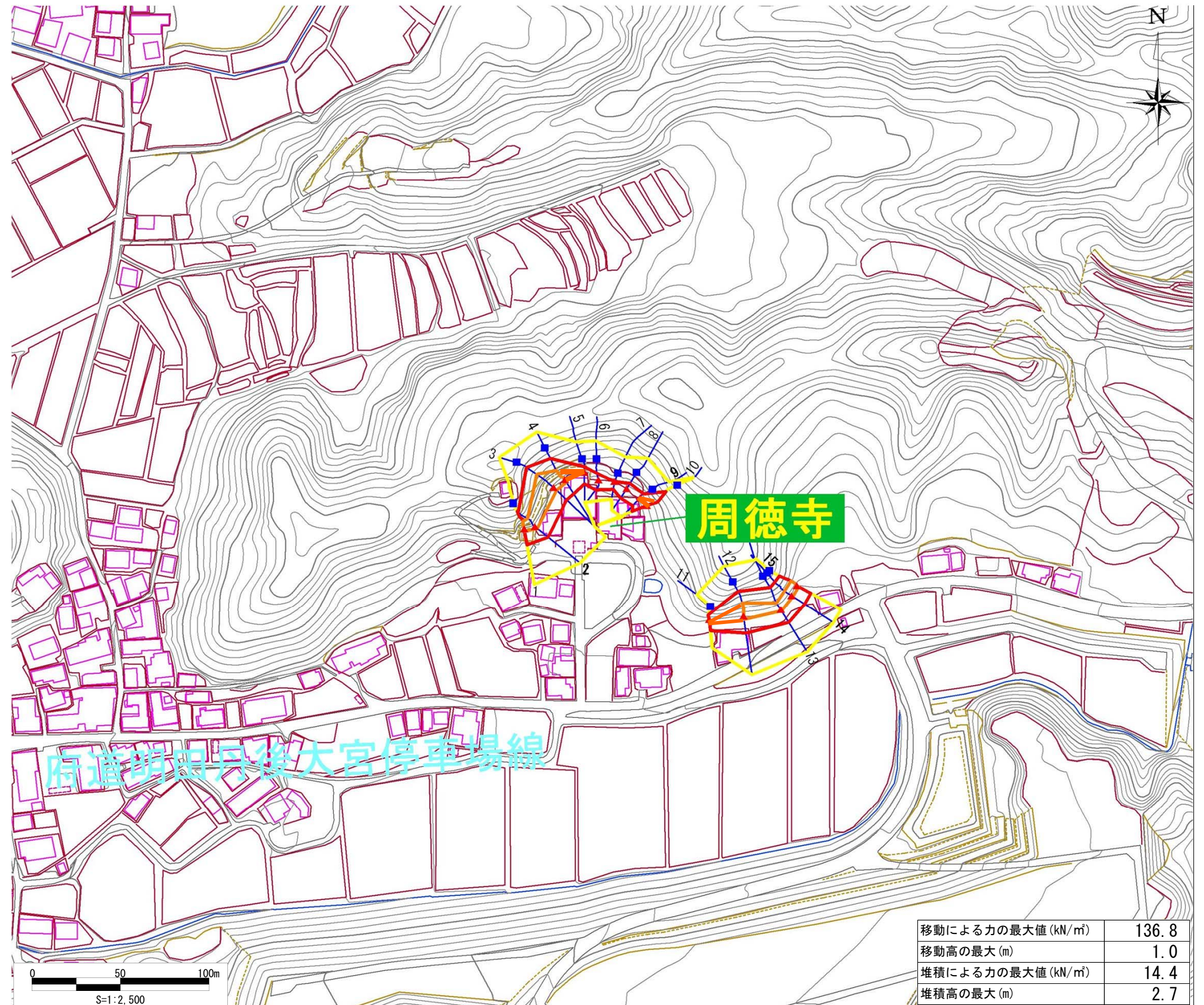
土砂災害警戒区域・土砂災害特別警戒区域 区域図

土砂災害警戒区域・土砂災害特別警戒区域 位置図



自然現象の種類	急傾斜地の崩壊
区域番号	る2051
区域名	周積H
所在地	京都府京丹後市大宮町周積地区

土砂災害警戒区域		
土砂災害特別警戒区域	土石等の（移動）高さが1m以下の場合 土石等の移動による力が100kN/m ² を超える区域	
	土石等の堆積の高さが3mを超える区域	
	それ以外の区域	



移動による力の最大値 (kN/m ²)	136.8
移動高の最大 (m)	1.0
堆積による力の最大値 (kN/m ²)	14.4
堆積高の最大 (m)	2.7