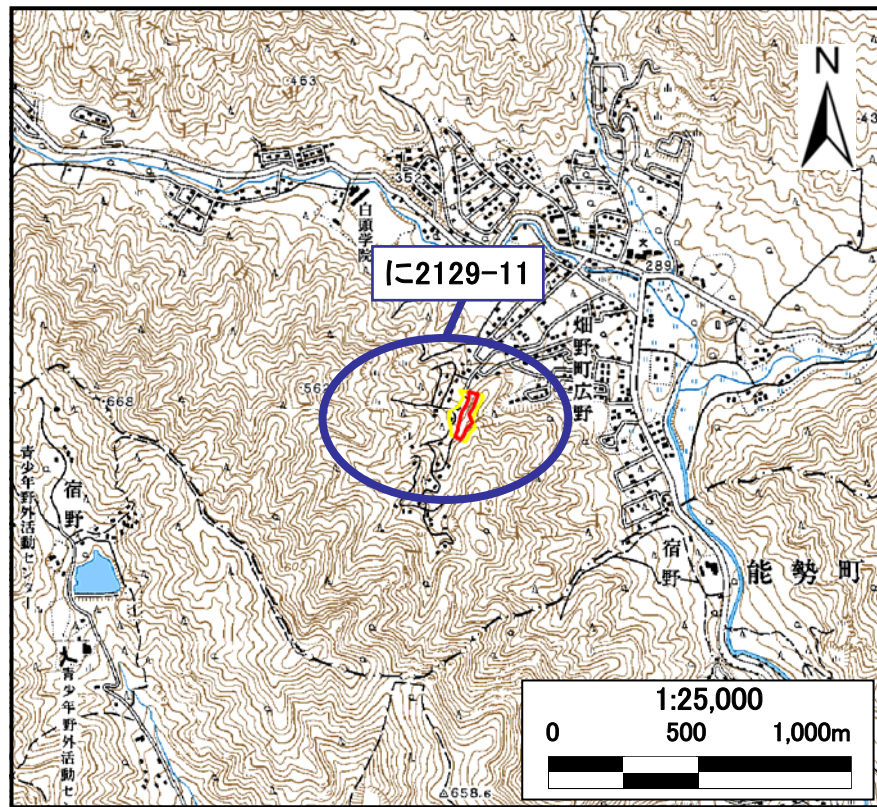
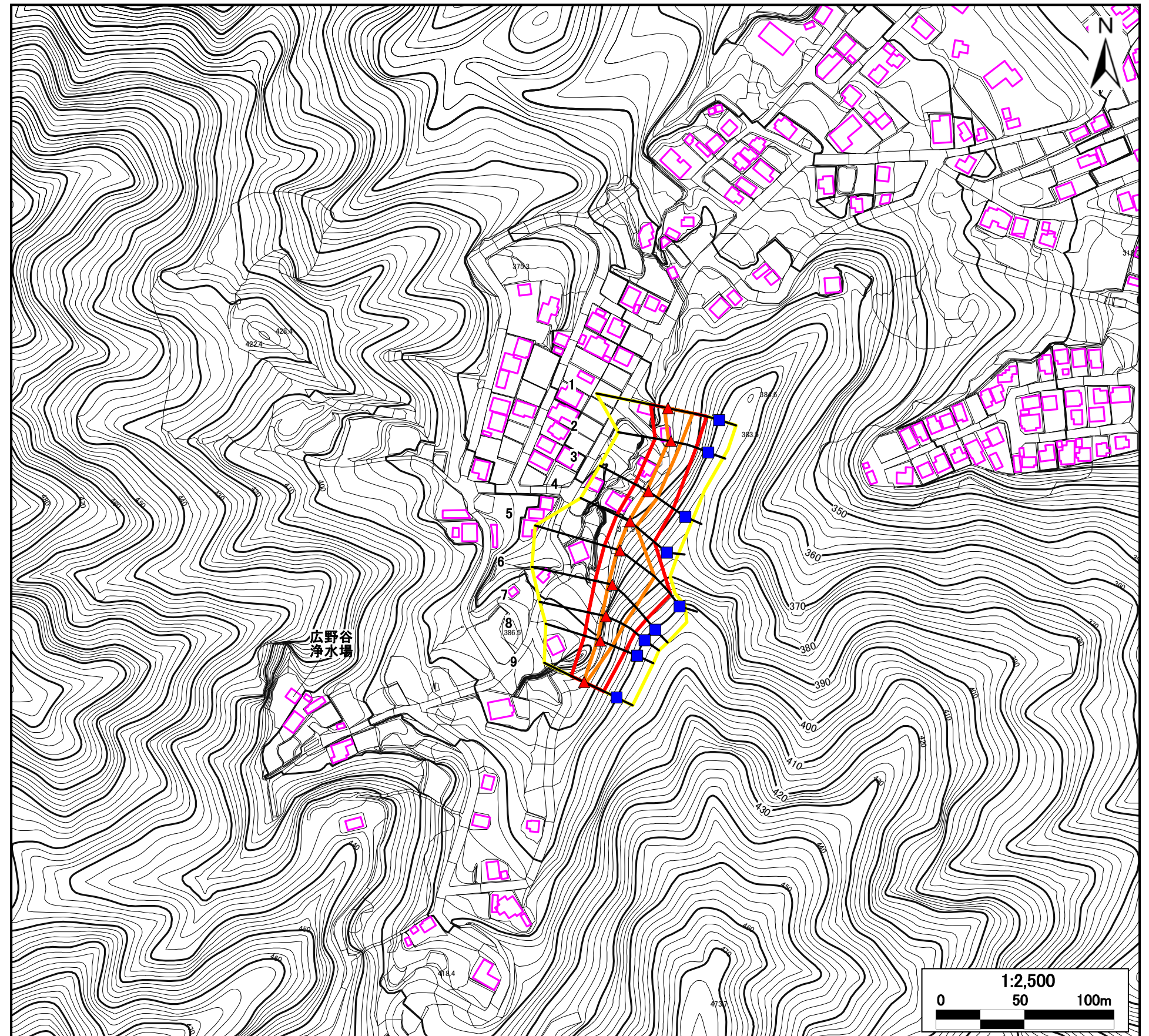


土砂災害警戒区域・土砂災害特別警戒区域 位置図



・この地図は国土地理院長の承認を得て、同院発行の数値地図25,000（地図画像）を複製したものである。（承認番号 平20業複，第574号）

土砂災害警戒区域・土砂災害特別警戒区域 区域図



| | |
|---------|-----------|
| 自然現象の種類 | 急傾斜地の崩壊 |
| 区域番号 | に2129-11 |
| 区域名 | 畑野町AH |
| 所在地 | 京都府亀岡市畑野町 |

| | | |
|------------|---|--|
| 土砂災害警戒区域 | | |
| 土砂災害特別警戒区域 | 土石等の（移動）高さが1m以下の場合、土石等の移動による力が100kN/m ² を超える区域 | |
| | 土石等の堆積の高さが3mを超える区域 | |
| | それ以外の区域 | |

| | |
|--------------------------------|-------|
| 移動による力の最大値(kN/m ²) | 134.3 |
| 移動高の最大(m) | 1.0 |
| 堆積による力の最大値(kN/m ²) | 13.6 |
| 堆積高の最大(m) | 2.7 |