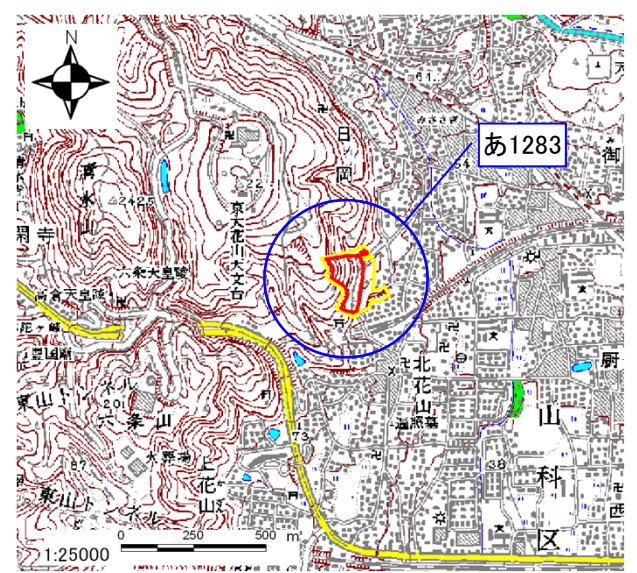


| 土砂災害警戒区域 | |
|----------|------------|
| 告示年月日 | 平成24年3月27日 |
| 告示番号 | 京都府告示第208号 |
| | |

| 土砂災害特別警戒区域 | |
|------------|------------|
| 当初告示年月日 | 平成23年3月15日 |
| 当初告示番号 | 京都府告示第127号 |
| 告示年月日 | 平成24年3月27日 |
| 告示番号 | 京都府告示第211号 |

土砂災害警戒区域・土砂災害特別警戒区域 位置図



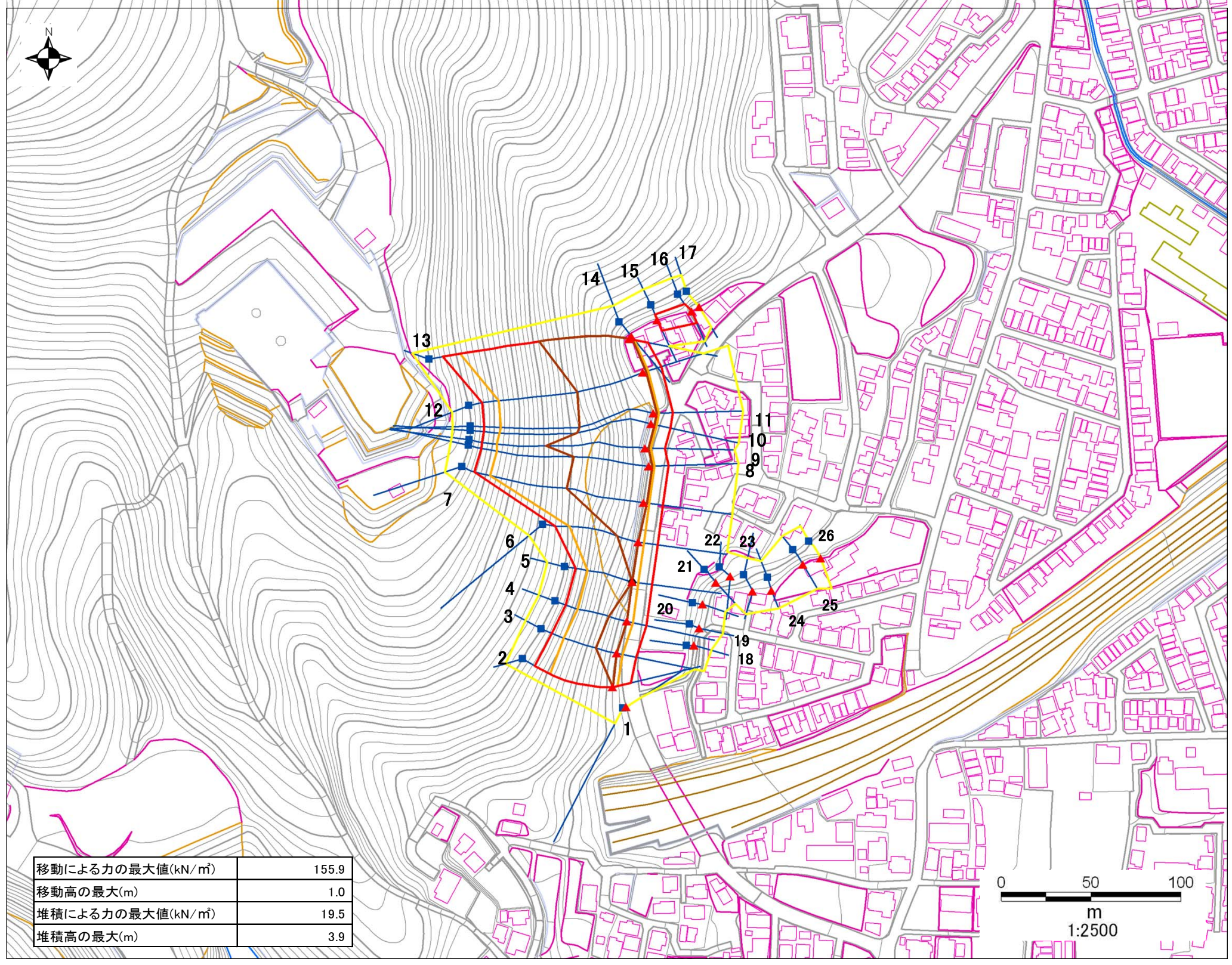
・この地図は、国土地理院長の承認を得て、同院発行の数値地図25000(地図画像)を複製したものである。(承認番号 平20業複、第898号)

| | |
|---------|-------------|
| 自然現象の種類 | 急傾斜地の崩壊 |
| 区域番号 | あ1283 |
| 区域名 | 大峰C |
| 所在地 | 京都市山科区北花山地区 |

| | | |
|------------|---|--|
| 土砂災害警戒区域 | | |
| 土砂災害特別警戒区域 | 土石等の(移動)高さが1m以下の場合、土石等の移動による力が100kN/m ² を超える区域 | |
| | 土石等の堆積の高さが3mを超える区域 | |
| | それ以外の区域 | |

▲ 斜面下端
■ 斜面上端

土砂災害警戒区域・土砂災害特別警戒区域 区域図



| | |
|--------------------------------|-------|
| 移動による力の最大値(kN/m ²) | 155.9 |
| 移動高の最大(m) | 1.0 |
| 堆積による力の最大値(kN/m ²) | 19.5 |
| 堆積高の最大(m) | 3.9 |