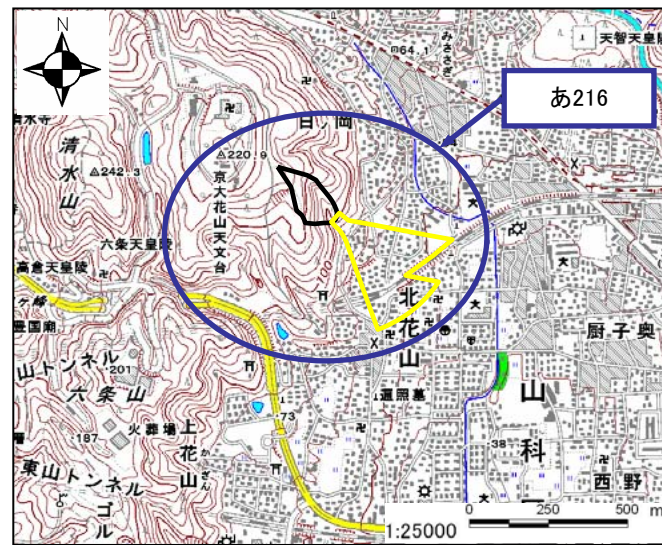


土砂災害警戒区域・土砂災害特別警戒区域 区域図

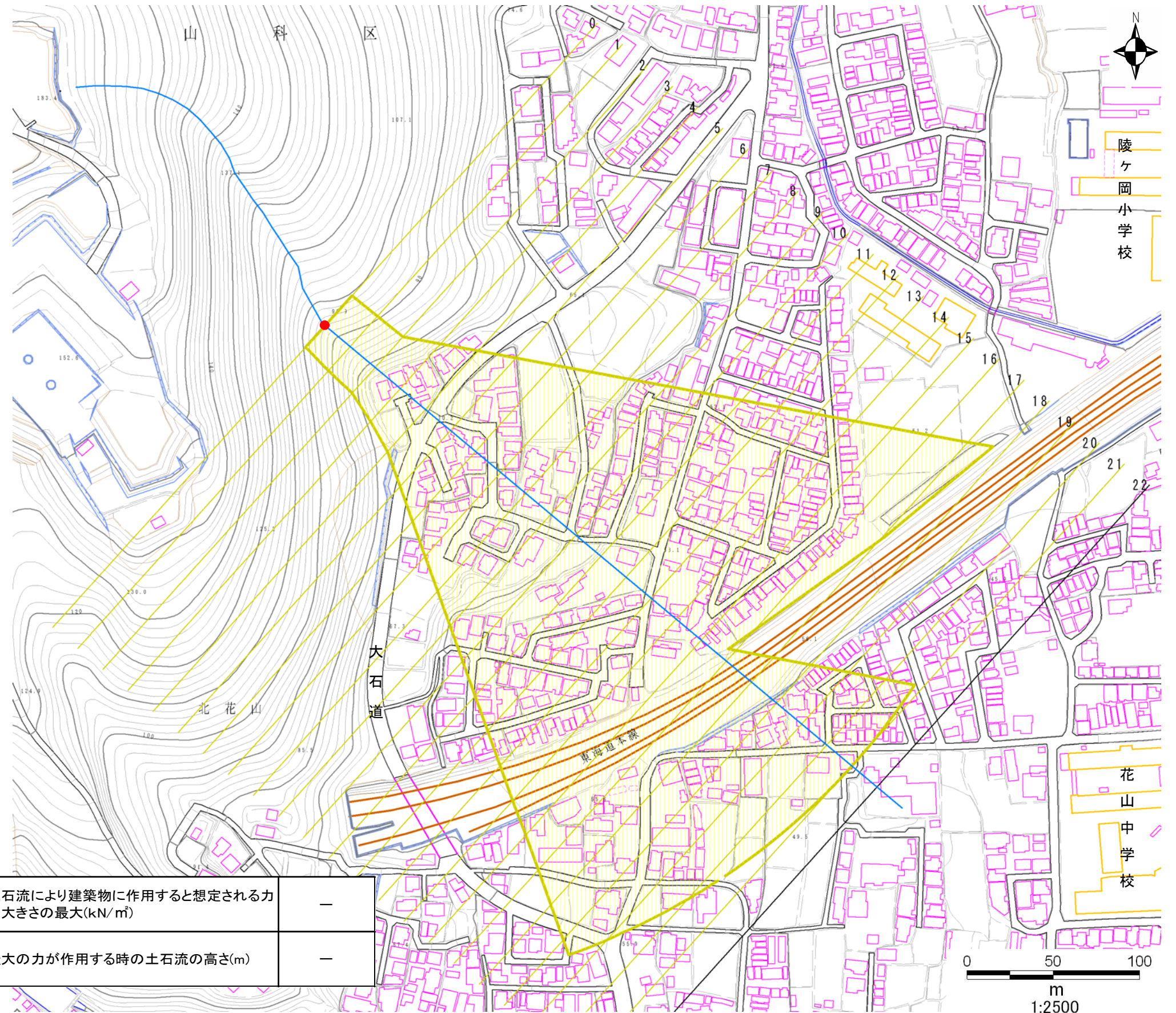
土砂災害警戒区域・土砂災害特別警戒区域 位置図



・この地図は、国土地理院長の承認を得て、同院発行の数値地図
数値地図25000(地図画像)を複製したものである。
(承認番号 平20業複、第898号)

自然現象の種類	土石流
区域番号	あ216
区域名	日ノ岡谷1
所在地	京都市山科区北花山地区

土砂災害警戒区域		
土砂災害 特別警戒 区域	土石流の高さが1mを 超える区域	
	土石流により建築物に作用すると想定される力が 50kN/m2を超える区域	
	土石流により建築物に作用すると想定される力が 50kN/m2以下の区域	
土石流の高さが1m以下の区域		



土石流により建築物に作用すると想定される力の 大きさの最大(kN/m ²)	—
最大の力が作用する時の土石流の高さ(m)	—