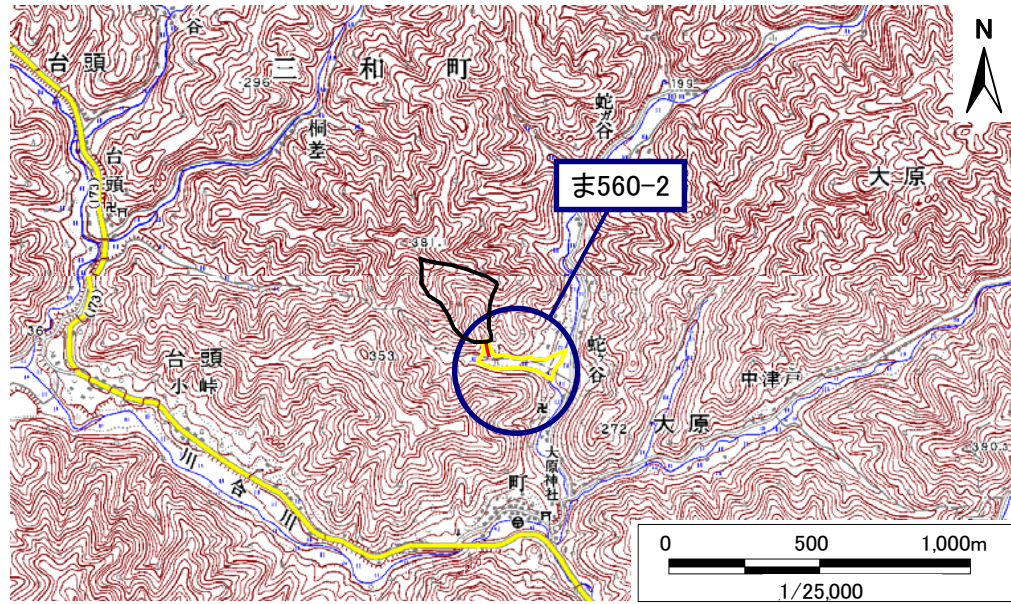


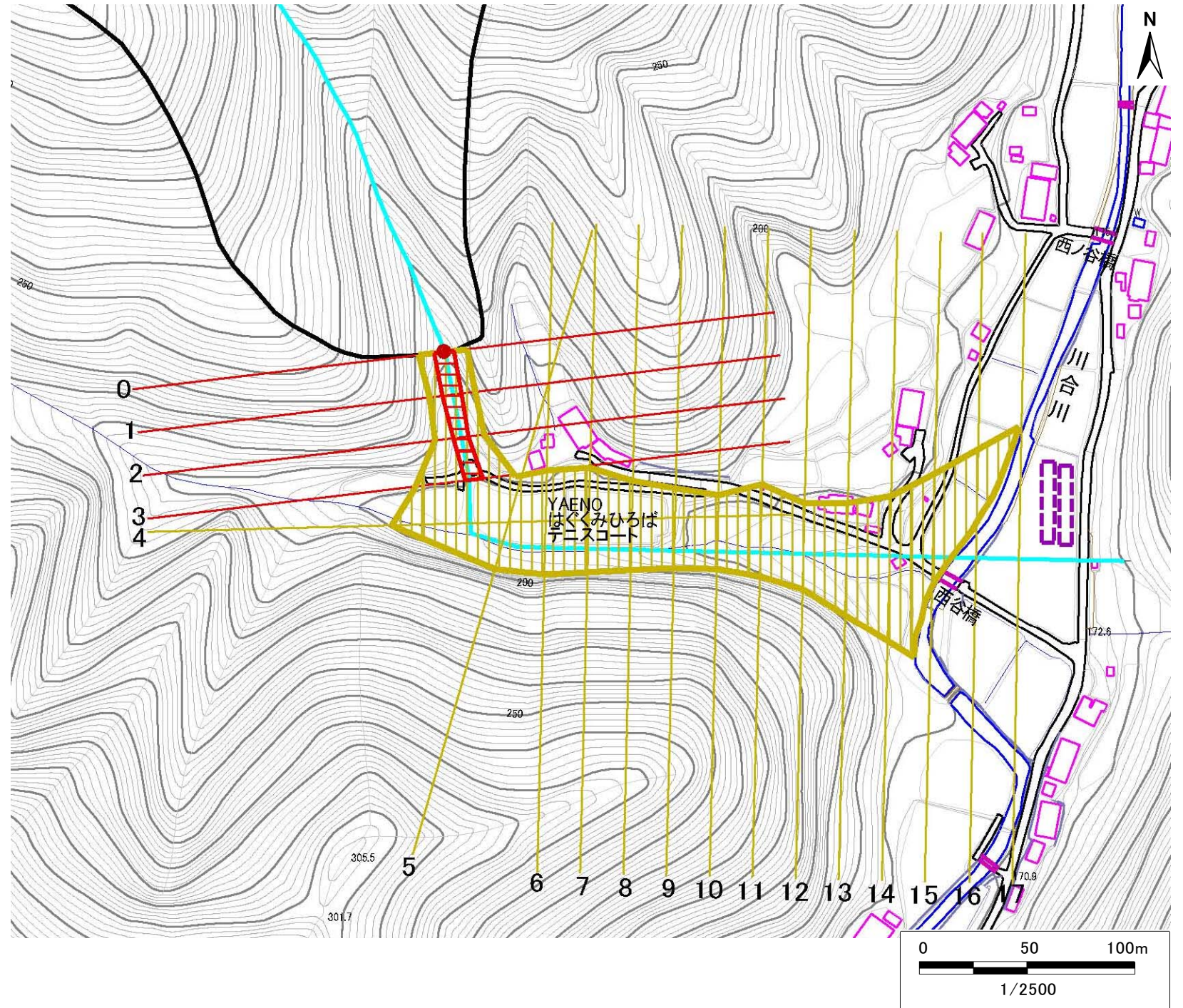
土砂災害警戒区域・土砂災害特別警戒区域 区域図

土砂災害警戒区域・土砂災害特別警戒区域 位置図



・この地図は、国土地理院長の承認を得て、同院発行の数値地図25000(地図画像)を複製したものである。(承認番号 平20業複、第862号)

|         |              |
|---------|--------------|
| 自然現象の種類 | 土石流          |
| 区域番号    | ま560-2       |
| 区域名     | 大原13         |
| 所在地     | 京都府福知山市三和町大原 |



| 土砂災害警戒区域           |                     |  |
|--------------------|---------------------|--|
| 土砂災害<br>特別警戒<br>区域 | 土石流の高さが<br>1mを超える区域 |  |
|                    | 土石流の高さが1m以下の区域      |  |

|  |      |
|--|------|
| 土石流により建築物に作用すると想定される力の大きさの最大(kN/m <sup>2</sup> ) | 34.2 |
| 最大の力が作用する時の土石流の高さ(m)                             | 0.8  |