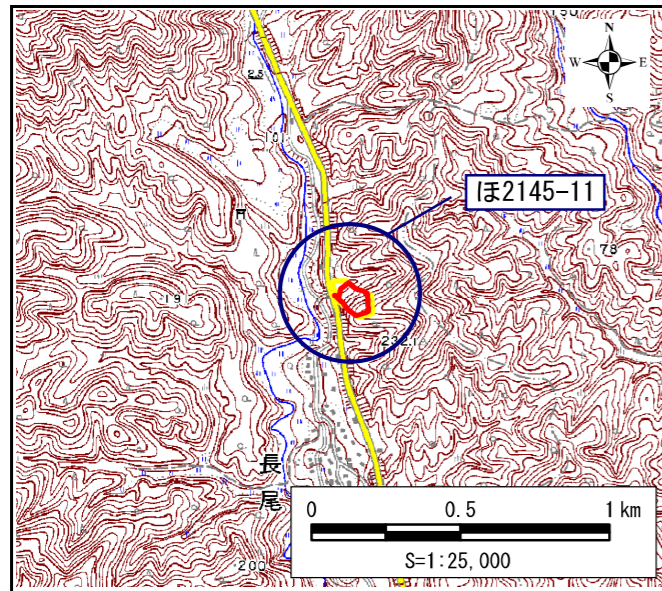


土砂災害警戒区域・土砂災害特別警戒区域 位置図



この地図は、国土地理院長の承認を得て、同院発行の数値地図25000 (地図画像)を複製したものである。
(承認番号 平成20業複、第863号)

自然現象の種類	急傾斜地の崩壊
区域番号	ほ2145-11
区域名	長尾D
所在地	京都府福知山市長尾

土砂災害警戒区域	
土砂災害特別警戒区域	
それ以外の区域	

移動による力の最大値 (kN/m ²)	166.8
移動高の最大 (m)	1.0
堆積による力の最大値 (kN/m ²)	21.8
堆積高の最大 (m)	4.3

土砂災害警戒区域・土砂災害特別警戒区域 区域図

