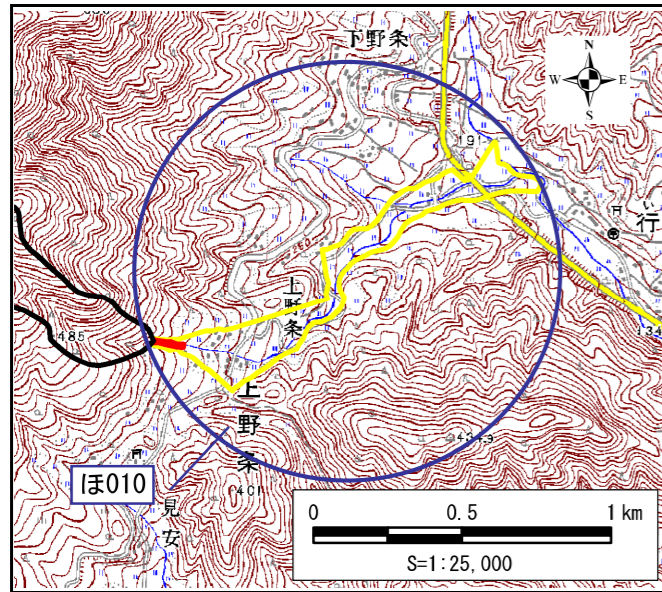


土石流警戒区域・土石流特別警戒区域 位置図



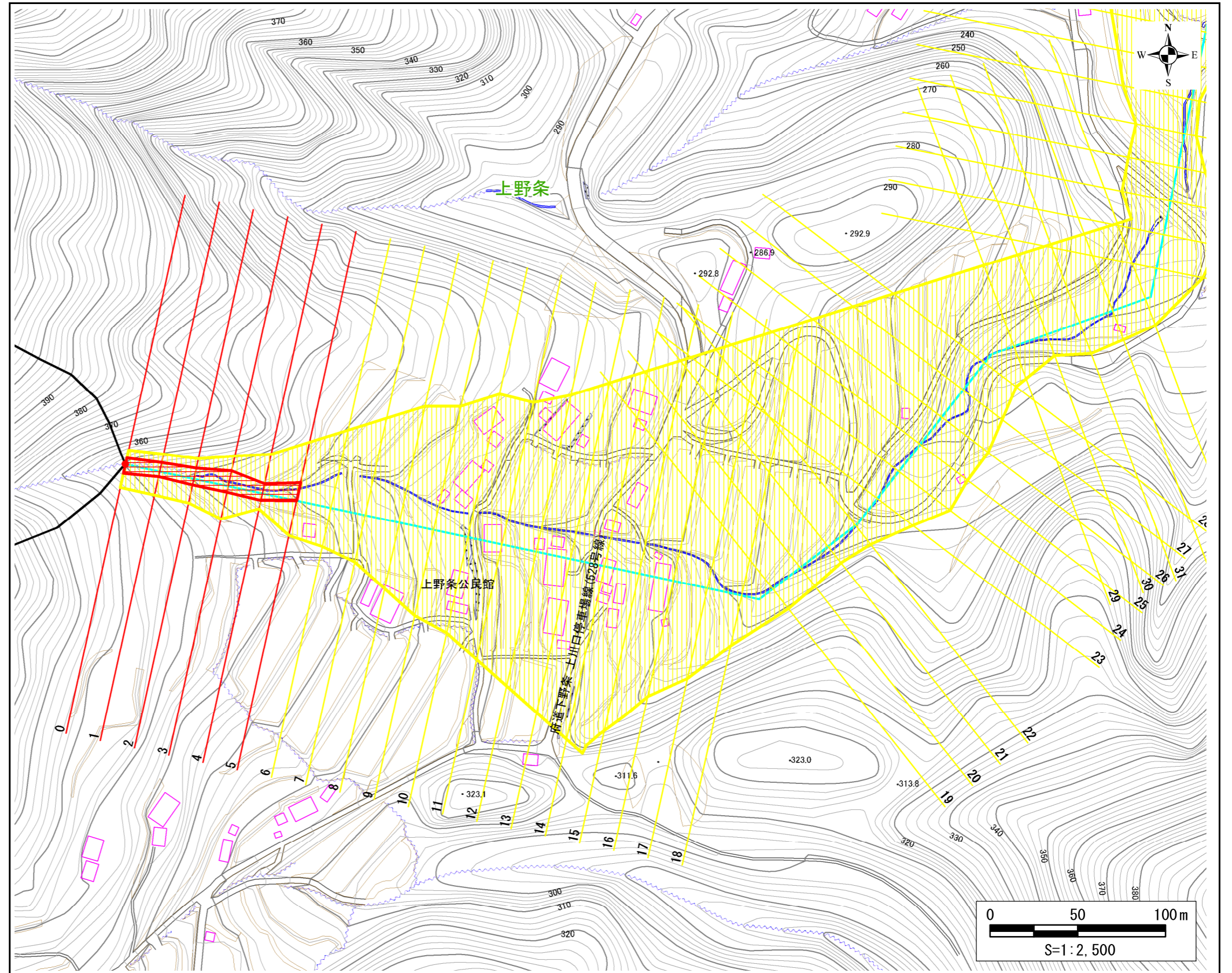
この地図は、国土地理院長の承認を得て、同院発行の数値地図25000 (地図画像)を複製したものである。  
(承認番号 平成20業複、第863号)

|         |            |
|---------|------------|
| 自然現象の種類 | 土石流        |
| 区域番号    | ほ010       |
| 区域名     | 上野条2       |
| 所在地     | 京都府福知山市上野条 |

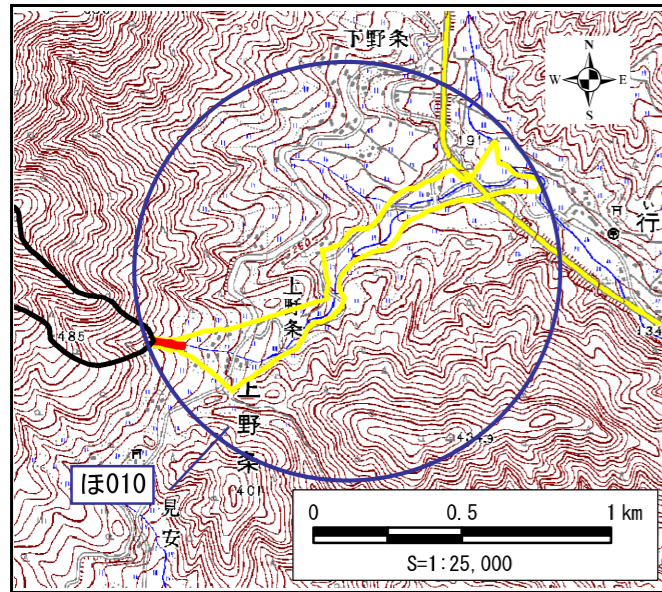
|           |   |  |
|-----------|---|--|
| 土石流警戒区域   |   |  |
| 土石流特別警戒区域 | 土石流の高さが1mを超える区域<br>土石流により建築物に作用すると想定される力が50kN/m <sup>2</sup> を超える区域 |  |
|           | 土石流の高さが1mを超える区域<br>土石流により建築物に作用すると想定される力が50kN/m <sup>2</sup> 以下の区域  |  |
|           | 土石流の高さが1m以下の区域  |  |

|  |      |
|--|------|
| 土石流により建築物に作用すると想定される力の大きさの最大(kN/m <sup>2</sup> ) | 53.6 |
| 最大の力が作用する時の土石流の高さ(m)                             | 1.0  |

土石流警戒区域・土石流特別警戒区域 区域図(1/3)



土砂災害警戒区域・土砂災害特別警戒区域 位置図



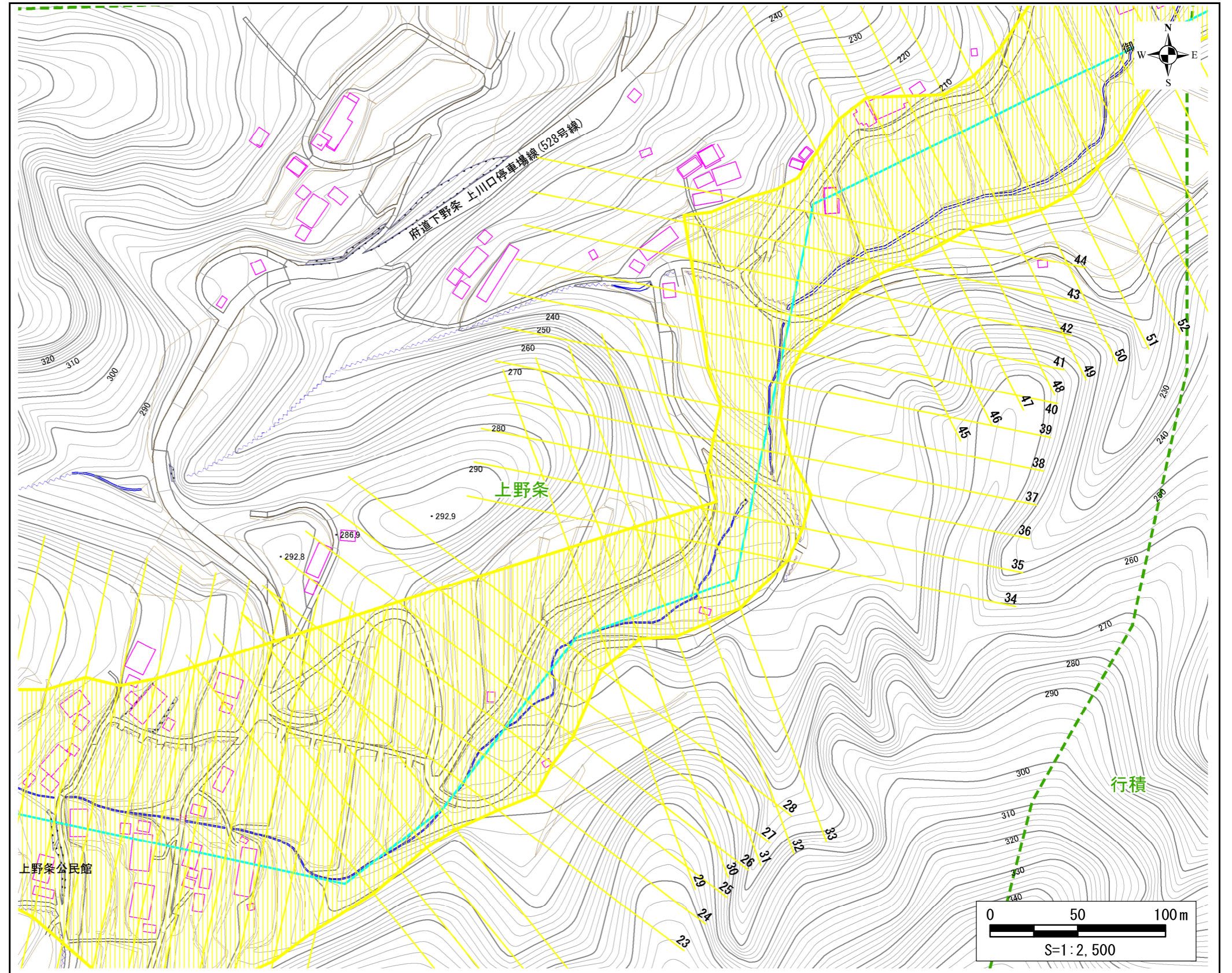
この地図は、国土地理院長の承認を得て、同院発行の数値地図25000 (地図画像)を複製したものである。  
(承認番号 平成20業複、第863号)

|         |            |
|---------|------------|
| 自然現象の種類 | 土石流        |
| 区域番号    | ほ010       |
| 区域名     | 上野条2       |
| 所在地     | 京都府福知山市上野条 |

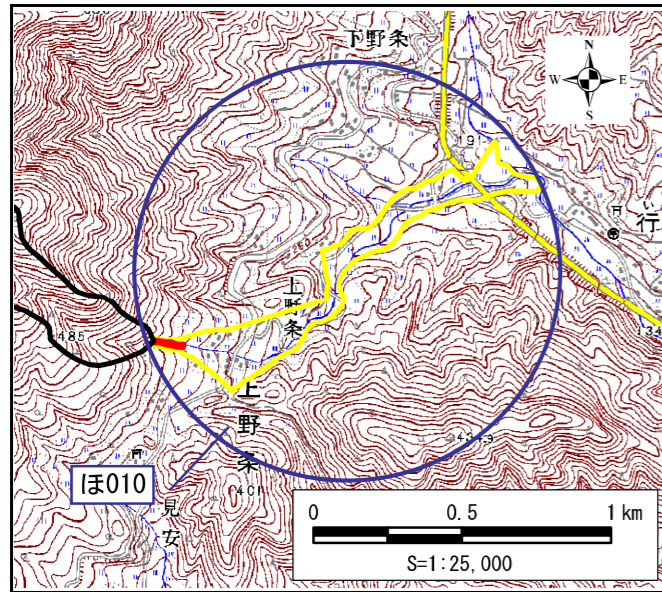
|            |   |  |
|------------|---|--|
| 土砂災害警戒区域   |   |  |
| 土砂災害特別警戒区域 | 土石流の高さが1mを超え、土石流により建築物に作用すると想定される力が50kN/m <sup>2</sup> を超える区域 |  |
|            | 土石流の高さが1mを超え、土石流により建築物に作用すると想定される力が50kN/m <sup>2</sup> 以下の区域  |  |
|            | 土石流の高さが1m以下の区域  |  |

|  |      |
|--|------|
| 土石流により建築物に作用すると想定される力の大きさの最大(kN/m <sup>2</sup> ) | 53.6 |
| 最大の力が作用する時の土石流の高さ(m)                             | 1.0  |

土砂災害警戒区域・土砂災害特別警戒区域 区域図(2/3)



土石流警戒区域・土石流特別警戒区域 位置図



この地図は、国土地理院長の承認を得て、同院発行の数値地図25000 (地図画像)を複製したものである。  
(承認番号 平成20業複、第863号)

|         |            |
|---------|------------|
| 自然現象の種類 | 土石流        |
| 区域番号    | ほ010       |
| 区域名     | 上野条2       |
| 所在地     | 京都府福知山市上野条 |

|           |   |  |
|-----------|---|--|
| 土石流警戒区域   |   |  |
| 土石流特別警戒区域 | 土石流の高さが1mを超える区域<br>土石流により建築物に作用すると想定される力が50kN/m <sup>2</sup> を超える区域 |  |
|           | 土石流の高さが1mを超える区域<br>土石流により建築物に作用すると想定される力が50kN/m <sup>2</sup> 以下の区域  |  |
|           | 土石流の高さが1m以下の区域  |  |

|  |      |
|--|------|
| 土石流により建築物に作用すると想定される力の大きさの最大(kN/m <sup>2</sup> ) | 53.6 |
| 最大の力が作用する時の土石流の高さ(m)                             | 1.0  |

土石流警戒区域・土石流特別警戒区域 区域図(3/3)

