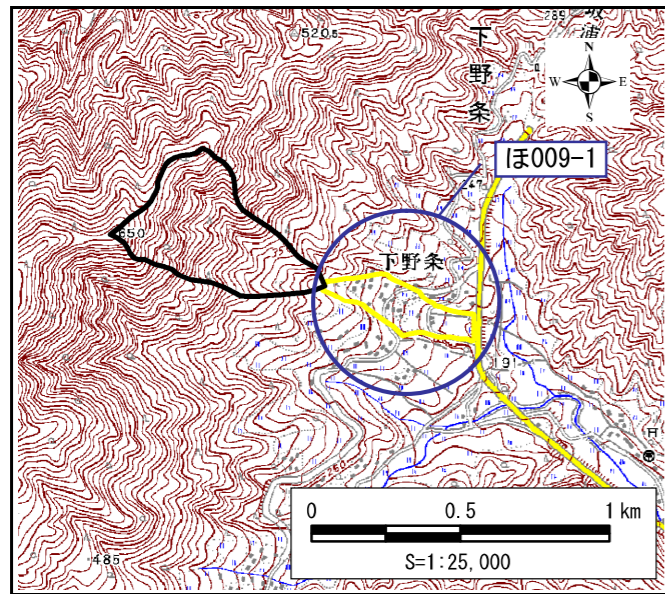


土石流災害警戒区域・土石流災害特別警戒区域 位置図



この地図は、国土地理院長の承認を得て、同院発行の数値地図25000 (地図画像)を複製したものである。
(承認番号 平成20業複、第863号)

自然現象の種類	土石流
区域番号	ほ009-1
区域名	下野条 2
所在地	京都府福知山市下野条

土石流災害警戒区域		
土石流災害特別警戒区域	土石流の高さが1mを超え、 土石流により建築物に作用すると想定される力が50kN/m ² を超える区域	
	土石流の高さが1mを超え、 土石流により建築物に作用すると想定される力が50kN/m ² 以下の区域	
	土石流の高さが1m以下の区域	

土石流により建築物に作用すると想定される力の大きさの最大(kN/m ²)	26.5
最大の力が作用する時の土石流の高さ(m)	0.6

土石流災害警戒区域・土石流災害特別警戒区域 区域図

