

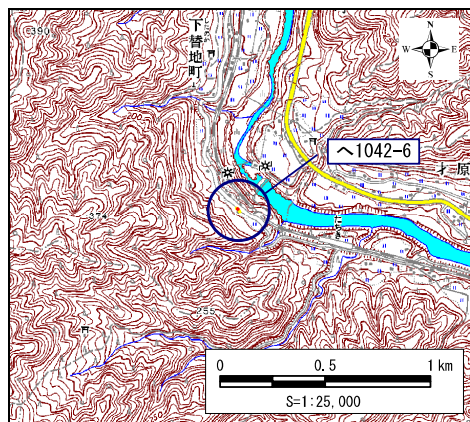
土砂災害特別警戒区域

告示年月日平成 年 月 日  
告示番号京都府告示第 号

土砂災害警戒区域

告示年月日平成 年 月 日  
告示番号京都府告示第 号

土砂災害警戒区域・土砂災害特別警戒区域 位置図



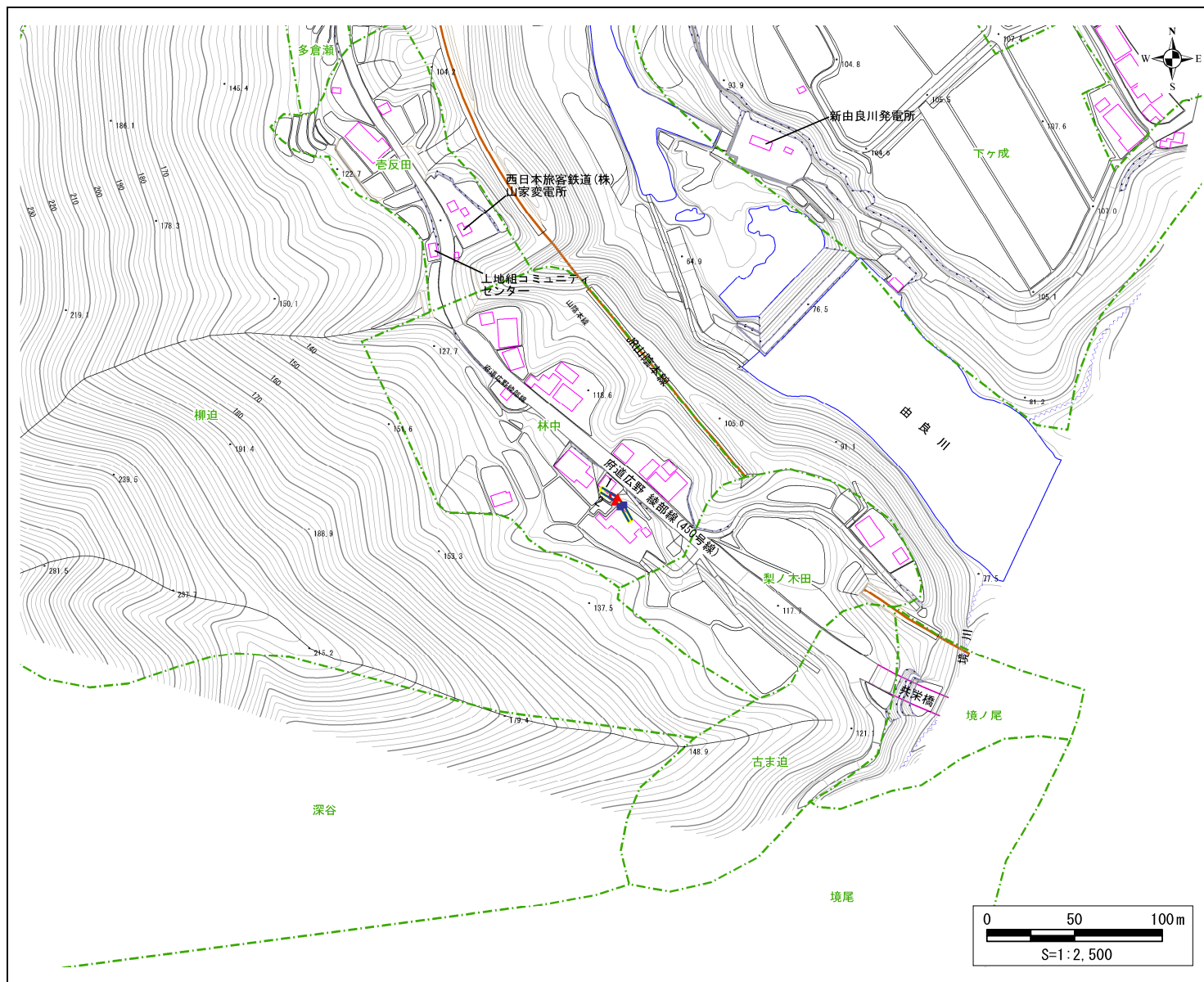
この地図は、国土地理院長の承認を得て、同院発行の数値地図25000 (地図画像)を複製したものである。  
(承認番号 平成21業複、第493号)

|         |              |
|---------|--------------|
| 自然現象の種類 | 急傾斜地の崩壊      |
| 区域番号    | ～1042-6      |
| 区域名     | 下替地F         |
| 所在地     | 京都府綾部市下替地町地区 |

|            |  |
|------------|--|
| 土砂災害警戒区域   |  |
| 土砂災害特別警戒区域 |  |
| それ以外の区域    |  |

|                                 |      |
|---------------------------------|------|
| 移動による力の最大値 (kN/m <sup>2</sup> ) | 58.3 |
| 移動高の最大(m)                       | 1.0  |
| 堆積による力の最大値 (kN/m <sup>2</sup> ) | 10.7 |
| 堆積高の最大(m)                       | 2.1  |

土砂災害警戒区域・土砂災害特別警戒区域 区域図



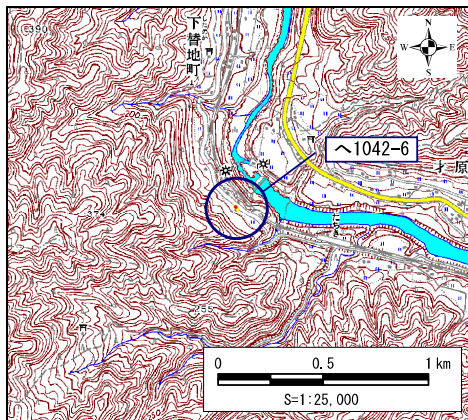
土砂災害特別警戒区域

告示年月日平成 年 月 日  
告示番号京都市告示第 号

土砂災害警戒区域

告示年月日平成 年 月 日  
告示番号京都市告示第 号

土砂災害警戒区域・土砂災害特別警戒区域 位置図



この地図は、国土地理院長の承認を得て、同院発行の数値地図25000 (地図画像) を複製したものである。  
(承認番号 平成21業複、第493号)

|         |              |
|---------|--------------|
| 自然現象の種類 | 急傾斜地の崩壊      |
| 区域番号    | ～1042-6      |
| 区域名     | 下替地F         |
| 所在地     | 京都市綾部市下替地町地区 |

|            |  |
|------------|--|
| 土砂災害警戒区域   |  |
| 土砂災害特別警戒区域 |  |
| それ以外の区域    |  |

|                                 |      |
|---------------------------------|------|
| 移動による力の最大値 (kN/m <sup>2</sup> ) | 58.3 |
| 移動高の最大(m)                       | 1.0  |
| 堆積による力の最大値 (kN/m <sup>2</sup> ) | 10.7 |
| 堆積高の最大(m)                       | 2.1  |

土砂災害警戒区域・土砂災害特別警戒区域 区域図

