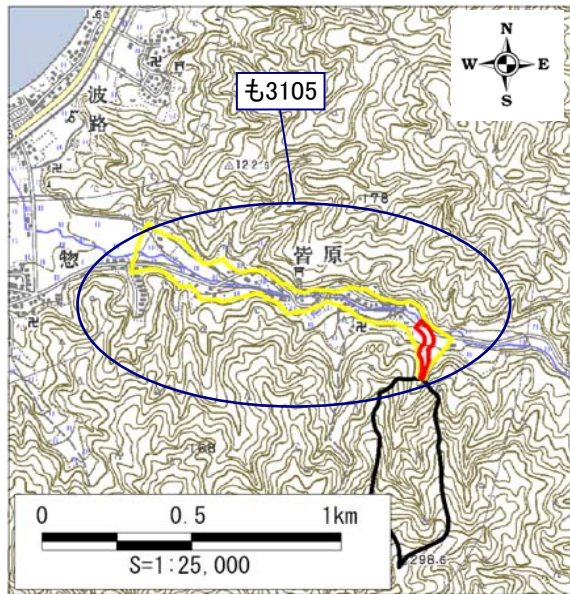


土砂災害警戒区域・土砂災害特別警戒区域 区域図

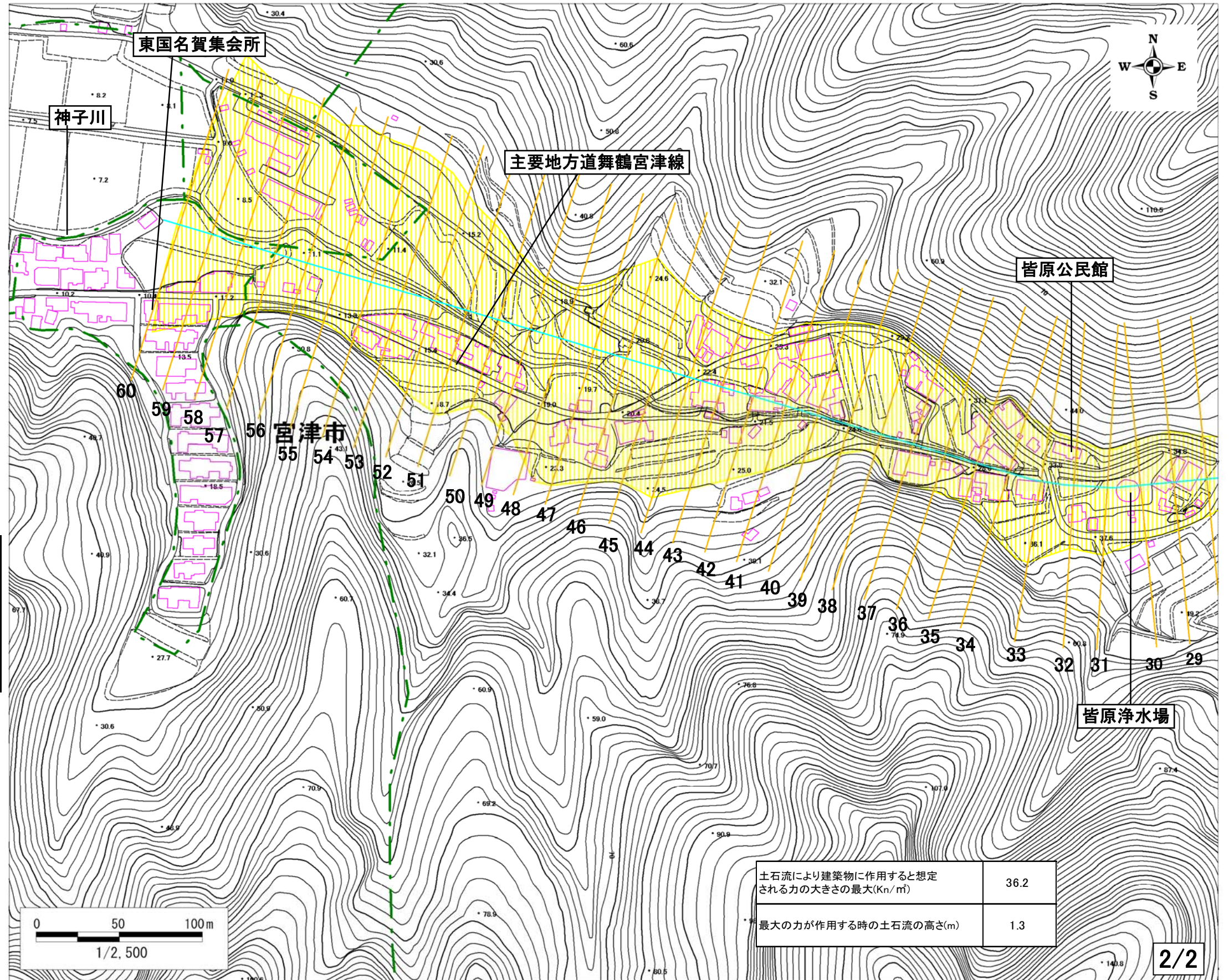
土砂災害警戒区域・土砂災害特別警戒区域 位置図



この地図は、国土地理院長の承認を得て、同院発行の数値地図25000(地図画像)を複製したものである。
(承認番号 平19総復、第1082号)

| | |
|---------|------------|
| 自然現象の種類 | 土石流 |
| 区域番号 | も3105 |
| 区域名 | 皆原2 |
| 所在地 | 京都府宮津市皆原地区 |

| | | |
|------------|--|--|
| 土砂災害警戒区域 | | |
| 土砂災害特別警戒区域 | 土石流の 高さが1m を超える区域 | |
| | 土石流により建築物に作用すると想定される力が50kN/m ² を超える区域 | |
| | 土石流の高さが1m以下の区域 | |



| | |
|--|------|
| 土石流により建築物に作用すると想定される力の大きさの最大(Kn/m ²) | 36.2 |
| 最大の力が作用する時の土石流の高さ(m) | 1.3 |