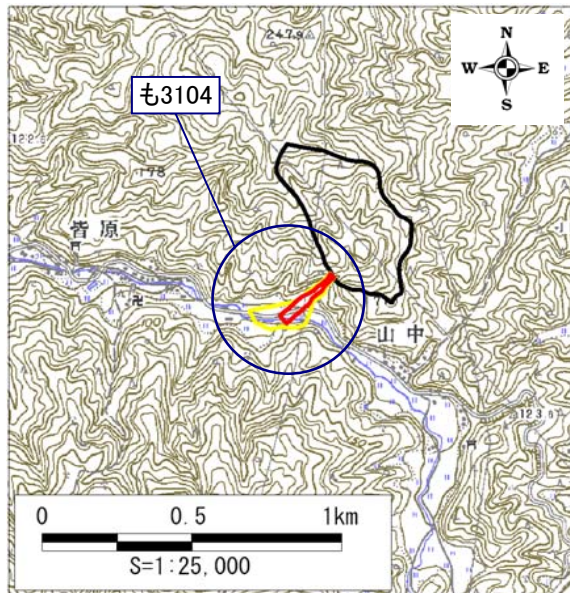


土砂災害警戒区域・土砂災害特別警戒区域 区域図

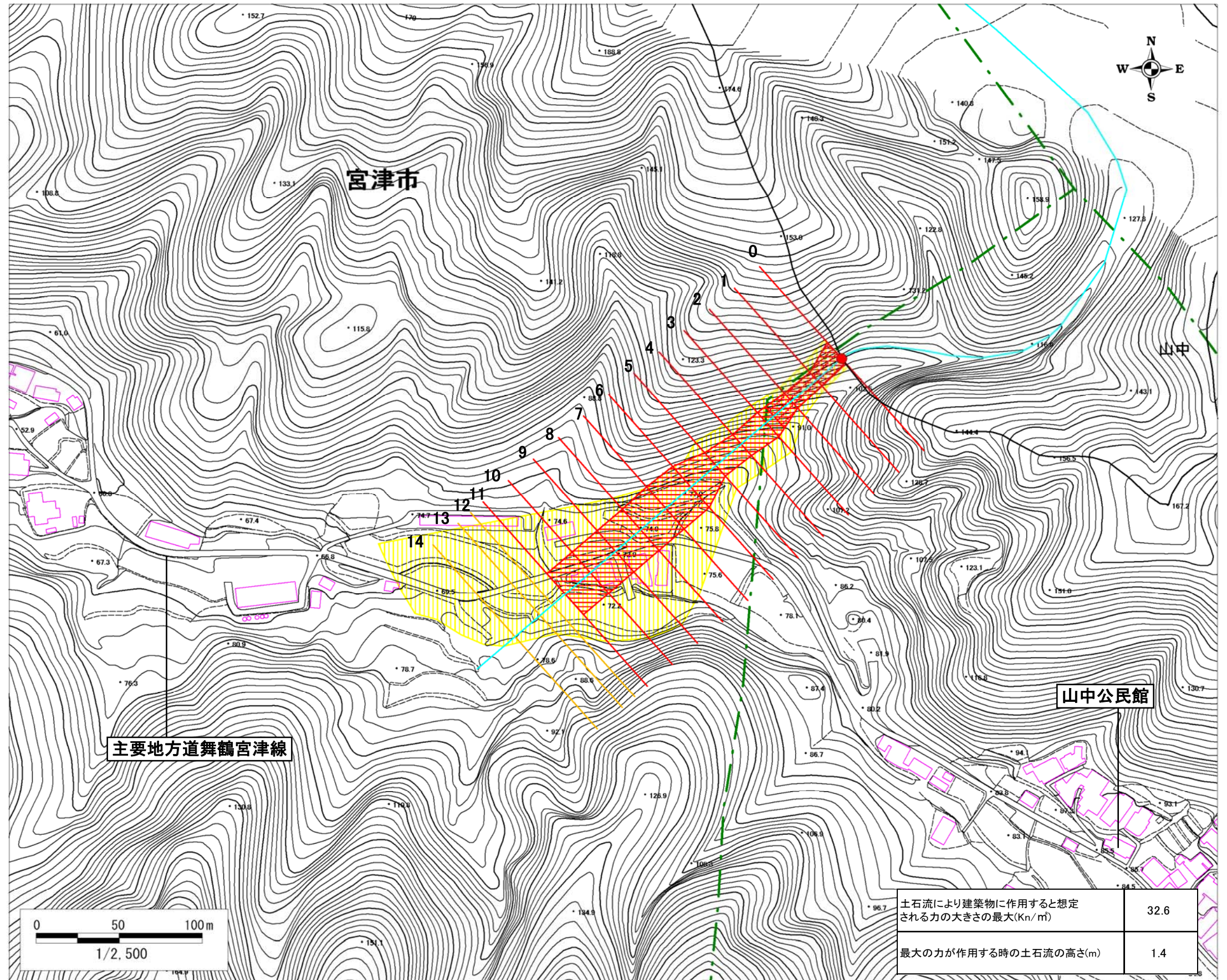
土砂災害警戒区域・土砂災害特別警戒区域 位置図



この地図は、国土地理院長の承認を得て、同院発行の数値地図25000(地図画像)を複製したものである。(承認番号 平19総復、第1082号)

|         |            |
|---------|------------|
| 自然現象の種類 | 土石流        |
| 区域番号    | も3104      |
| 区域名     | 皆原1        |
| 所在地     | 京都府宮津市皆原地区 |

|            |  |  |
|------------|--|--|
| 土砂災害警戒区域   |  |  |
| 土砂災害特別警戒区域 | 土石流の<br>高さが1m<br>を超える<br>区域                      |  |
|            | 土石流により建築物に作用すると想定される力が50kN/m <sup>2</sup> を超える区域 |  |
|            | 土石流の高さが1m以下の区域                                   |  |



|  |      |
|--|------|
| 土石流により建築物に作用すると想定される力の大きさの最大(Kn/m <sup>2</sup> ) | 32.6 |
| 最大の力が作用する時の土石流の高さ(m)                             | 1.4  |