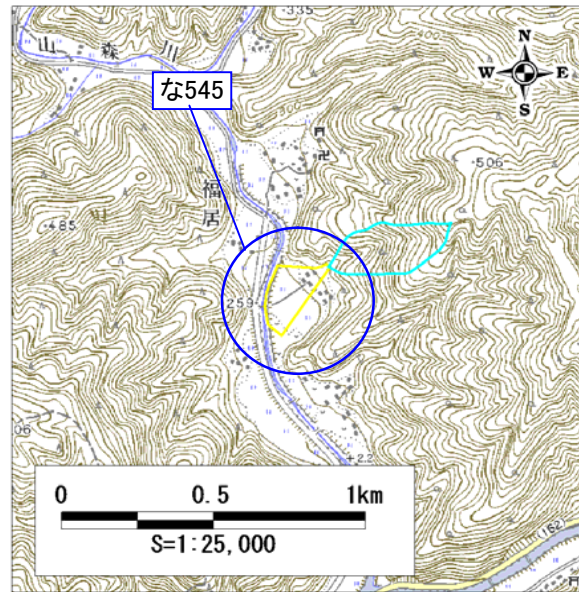
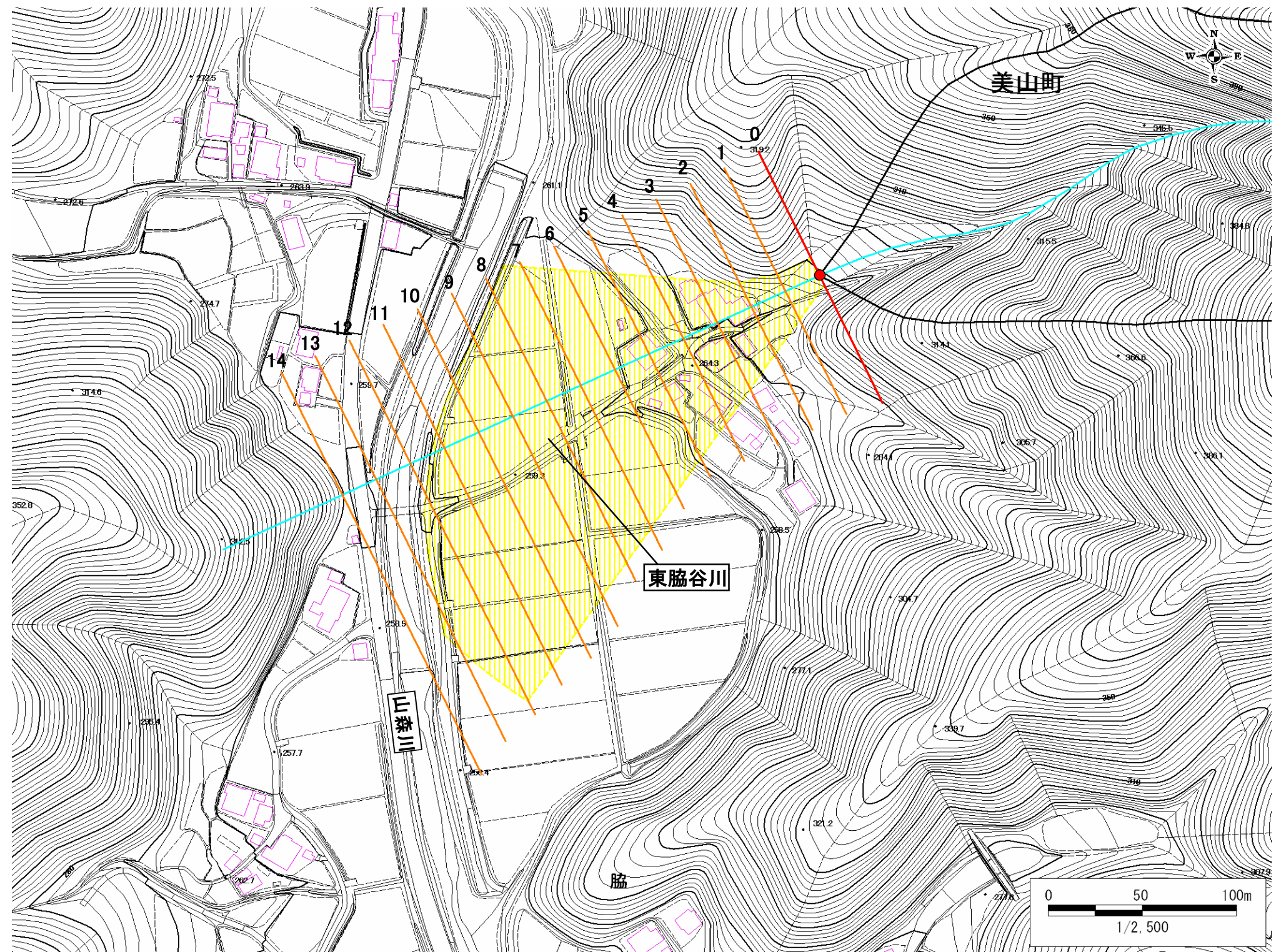


土砂災害警戒区域・土砂災害特別警戒区域 区域図

土砂災害警戒区域・土砂災害特別警戒区域 位置図



この地図は、国土地理院長の承認を得て、同院発行の数値地図25000(地図画像)を複製したものである。  
(承認番号 平19総複、第1207号)



自然現象の種類	土石流
区域番号	な545
区域名	福居19
所在地	京都府南丹市美山町福居

土砂災害警戒区域		
土砂災害 特別警戒 区 域	土石流の高さが1mを超える区域	土石流により建築物に作用すると想定される力が $50\text{kN/m}^2$ を超える区域
		土石流により建築物に作用すると想定される力が $50\text{kN/m}^2$ 以下の区域
	土石流の高さが1m以下の区域	

土石流により建築物に作用すると想定される力の大きさの最大( $\text{kN/m}^2$ )	-
最大の力が作用する時の土石流の高さ(m)	-